



**Comune di Robbio**

**Piano triennale di prevenzione della corruzione  
2014 - 2016**

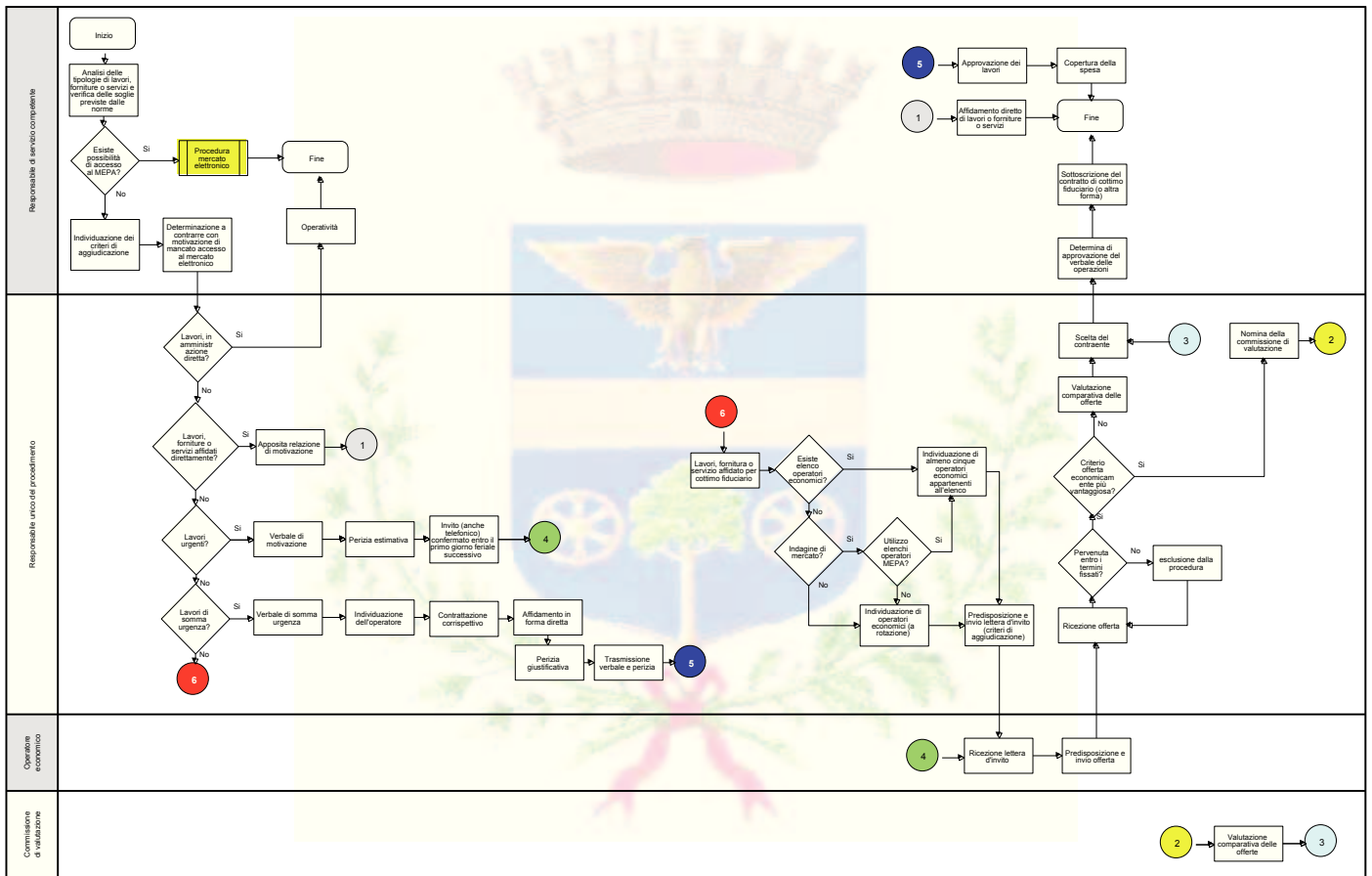
**Allegato 4**

**Mappe dei procedimenti relativi all'Area affidamento  
di lavori, servizi e forniture**

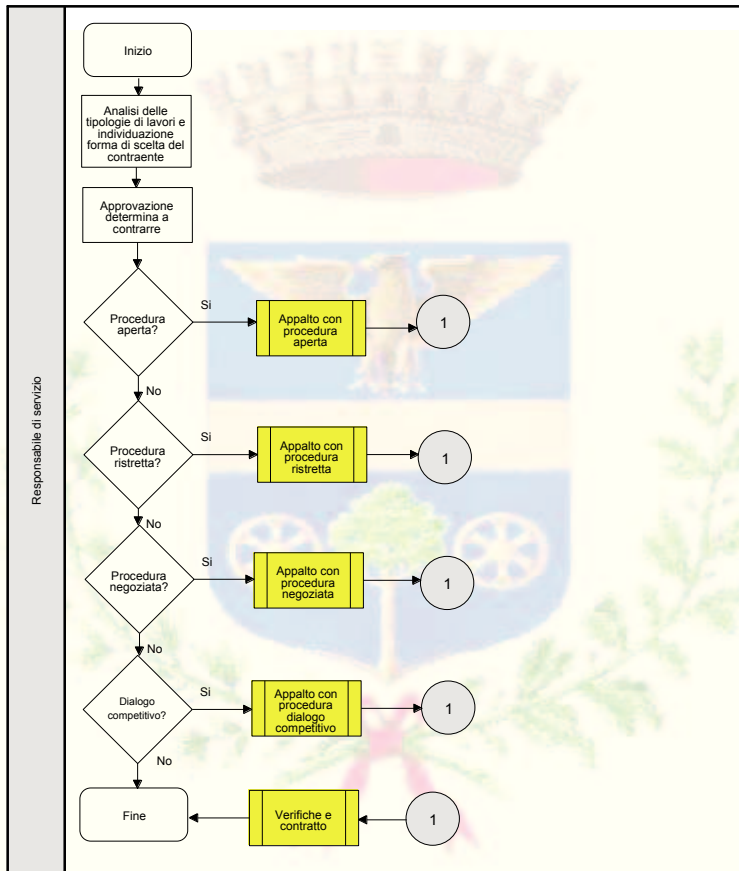
# PROCESSI CON MAPPATURA GRAFICA, VALUTAZIONE DEL RISCHIO E INDIVIDUAZIONE DELLE RELATIVE MISURE DI PREVENZIONE



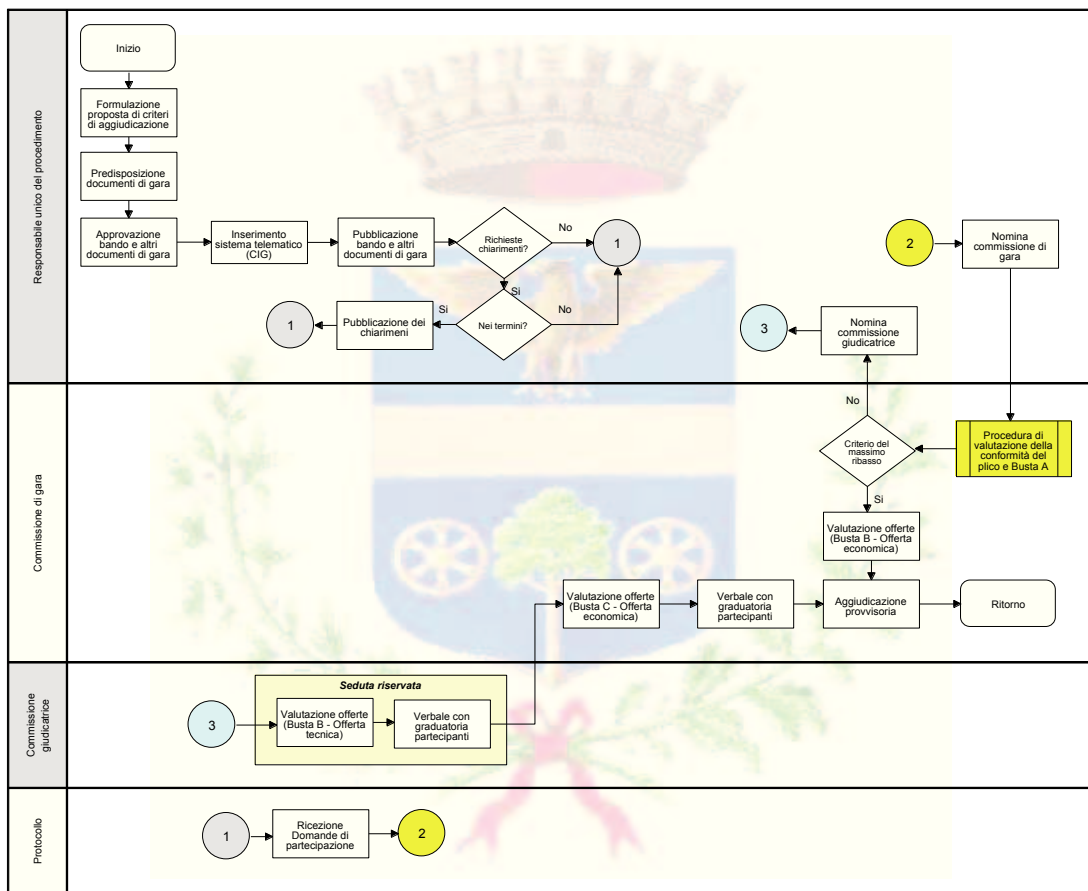
Processo - Affidamento lavori, forniture e servizi in economia



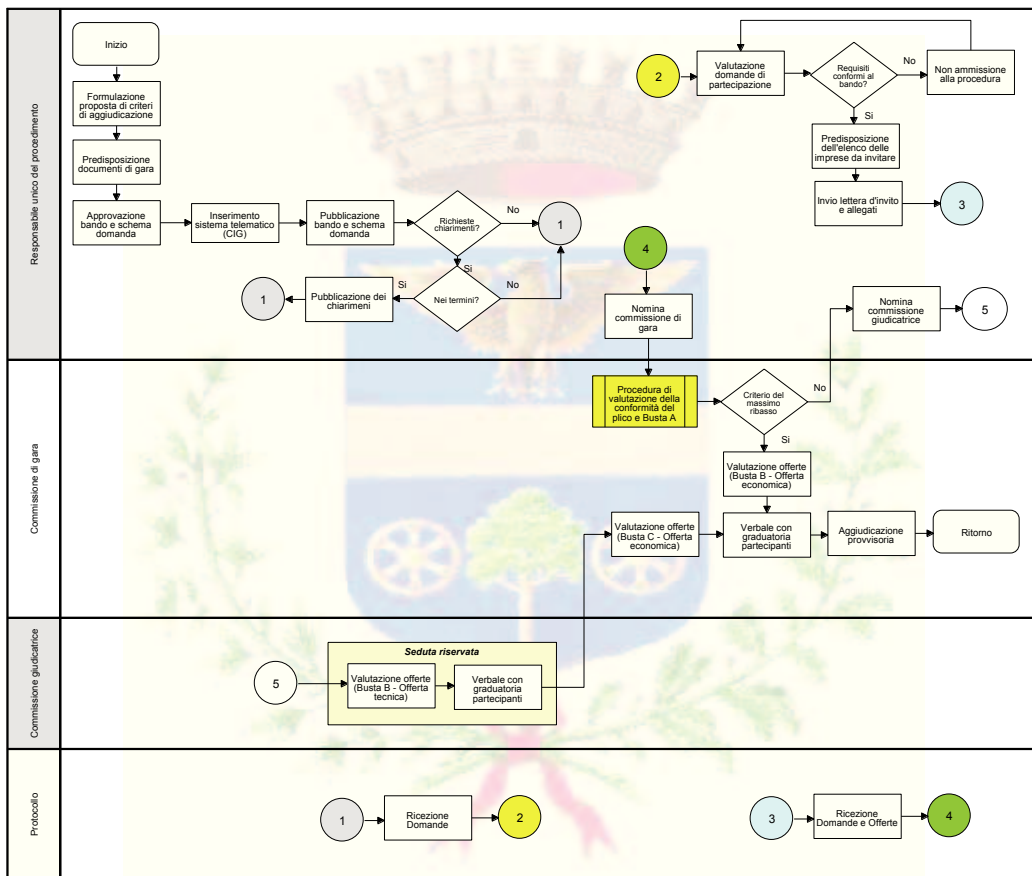
Processo - Appalto di lavori sotto soglia



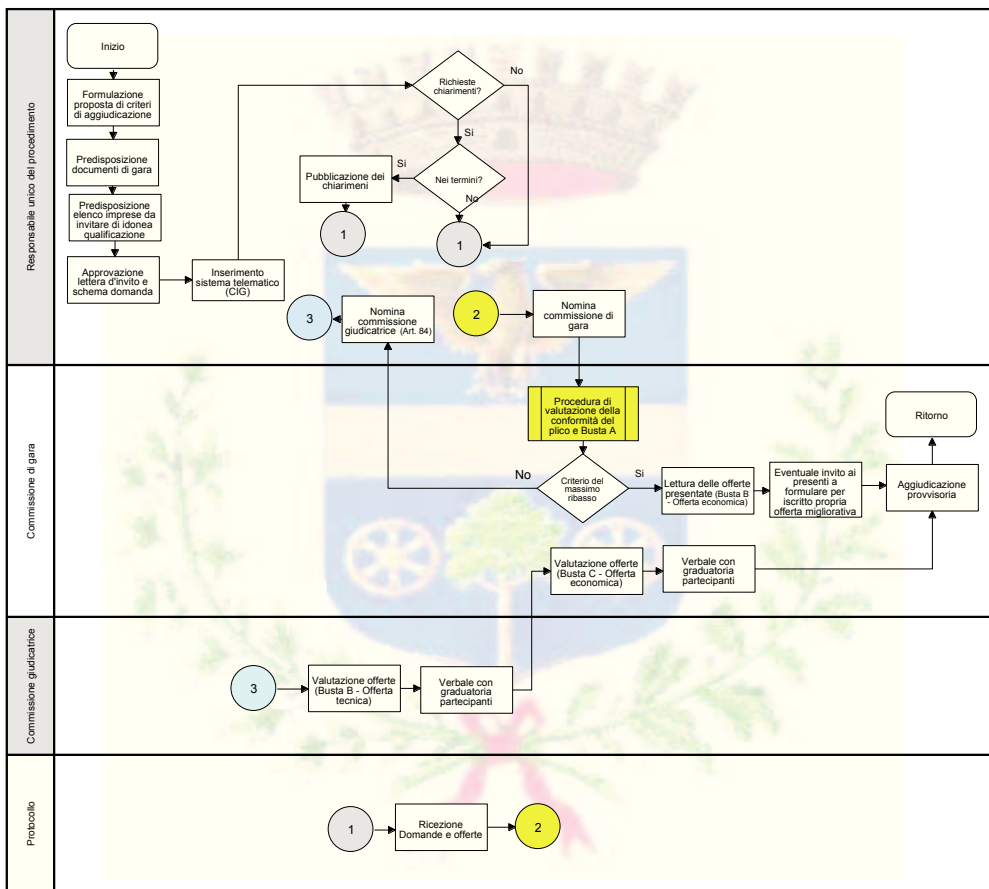
Sub - Processo - Appalto di lavori sotto soglia – Procedura aperta



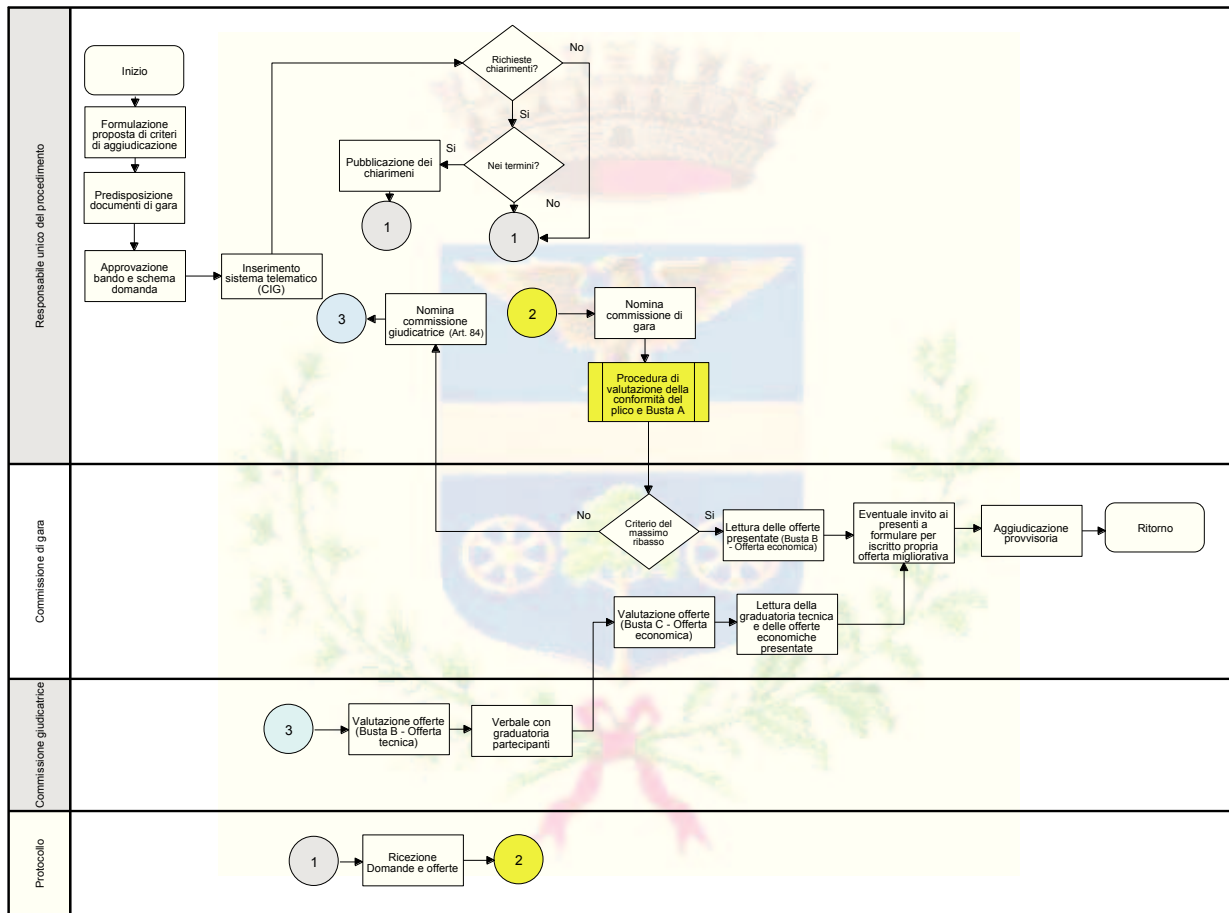
Sub - Processo - Appalto di lavori sotto soglia – Procedura ristretta



Sub - Processo - Appalto di lavori sotto soglia – Procedura negoziata

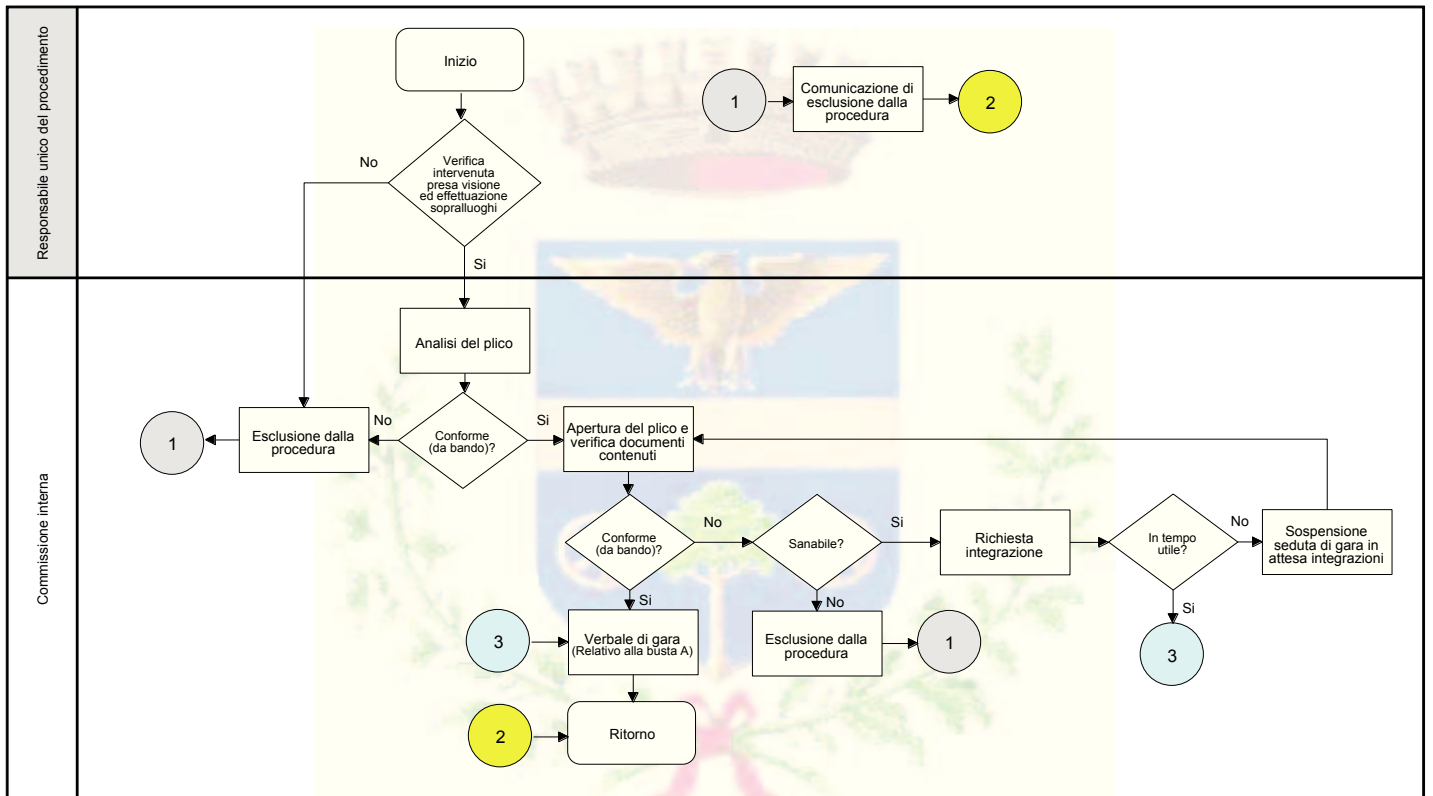


Sub - Processo - Appalto di lavori sotto soglia – Procedura negoziata con bando

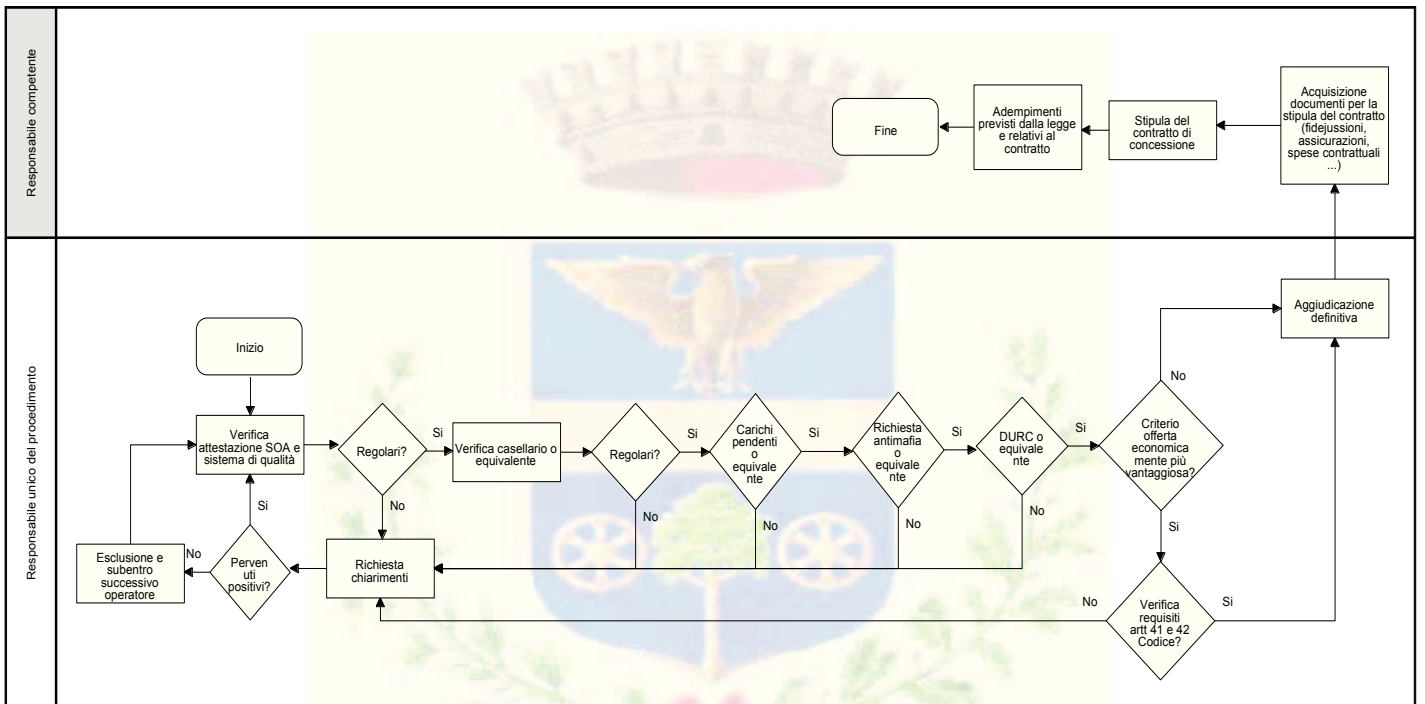




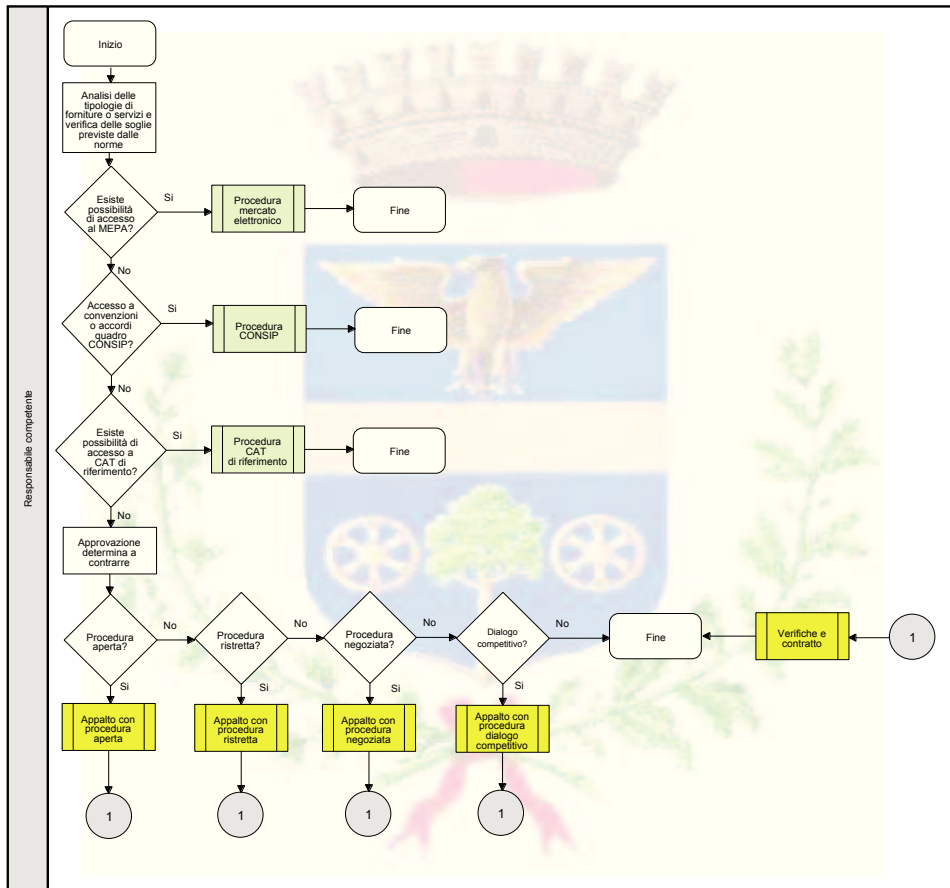
Sub - Processo - Appalto di lavori sotto soglia – Procedura di valutazione della conformità del plico e Busta A



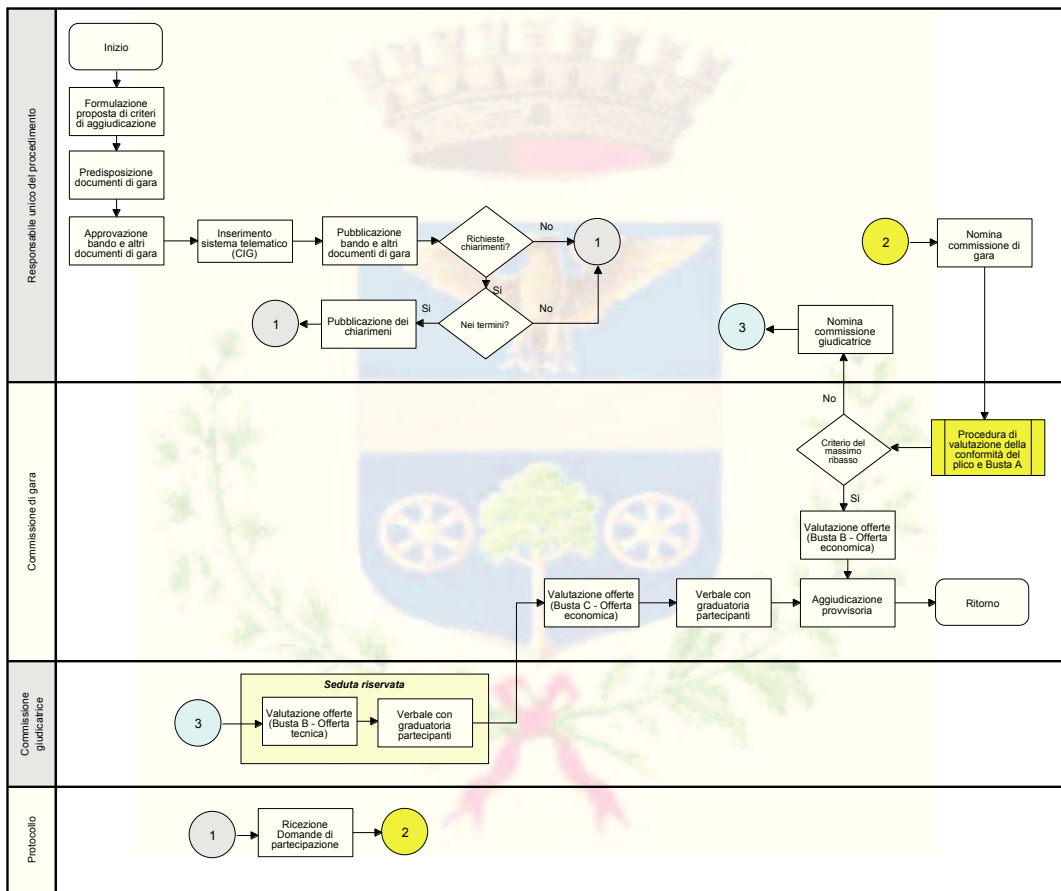
Sub - Processo - Appalto di lavori sotto soglia – Procedura verifiche post assegnazione e contratto



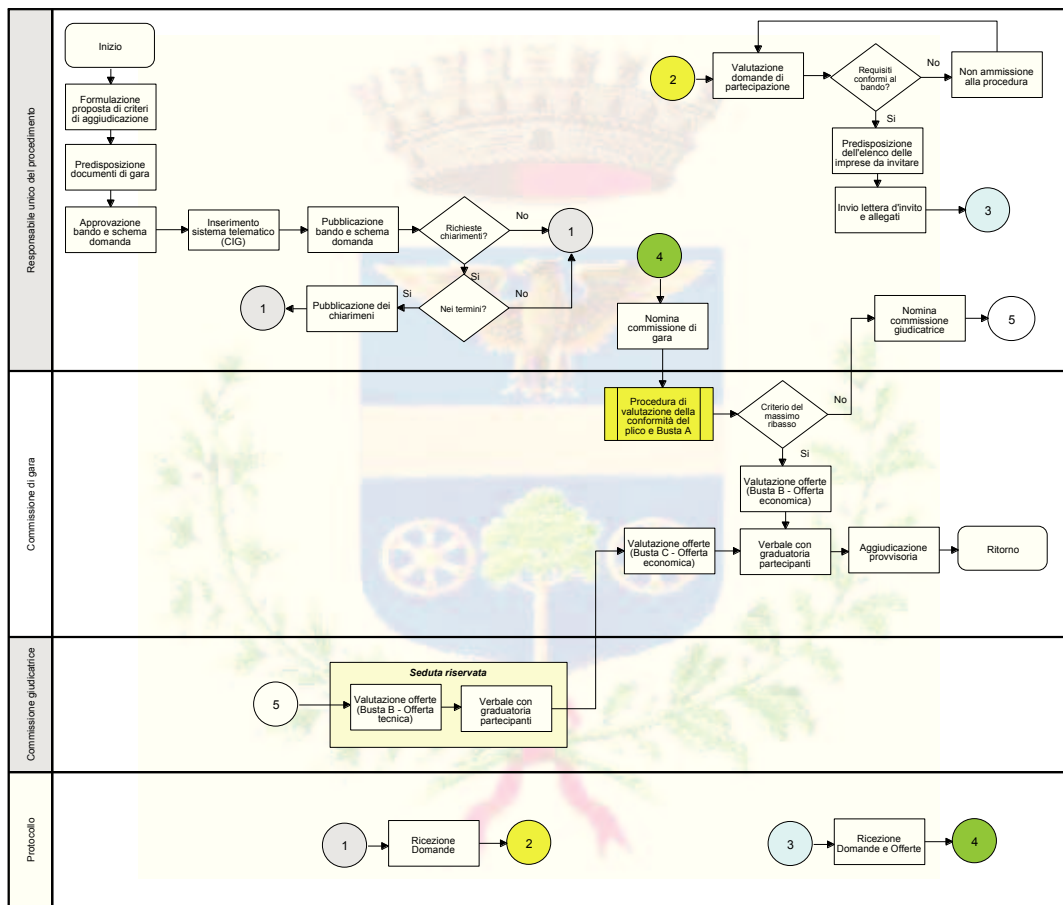
Processo - Appalto di servizi e forniture sotto soglia



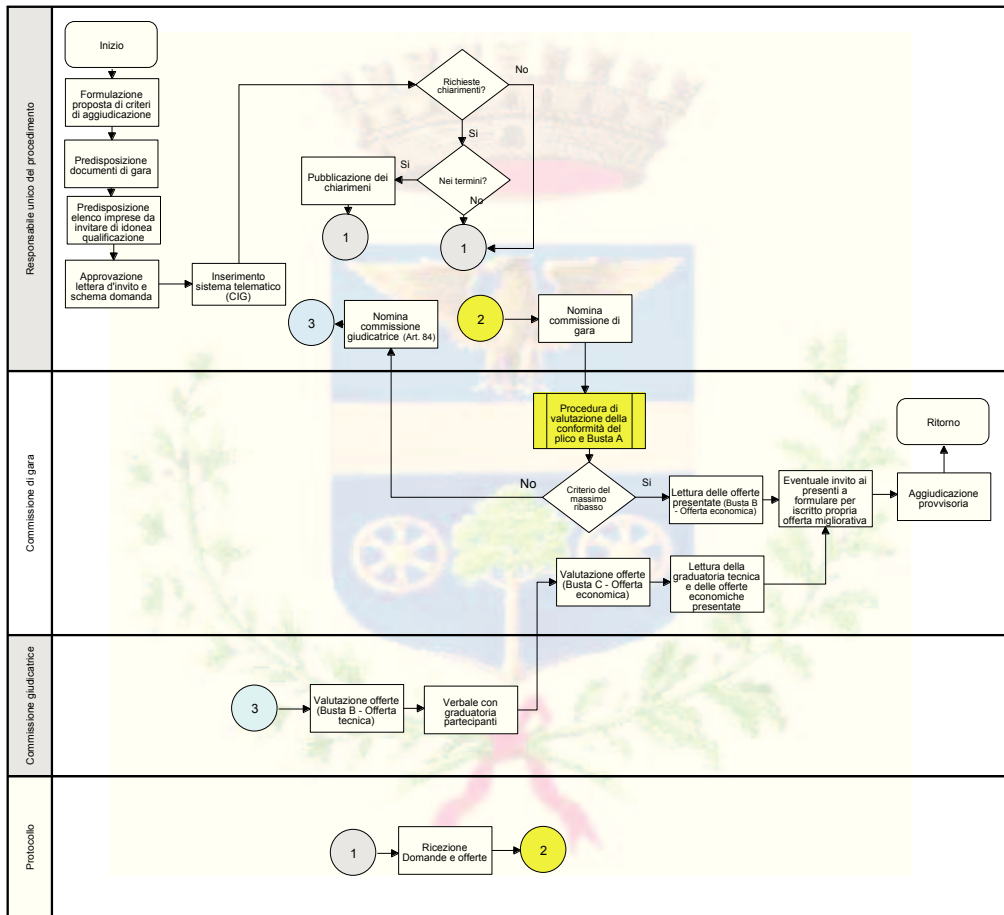
Sub - Processo - Appalto di servizi e forniture sotto soglia – Procedura aperta



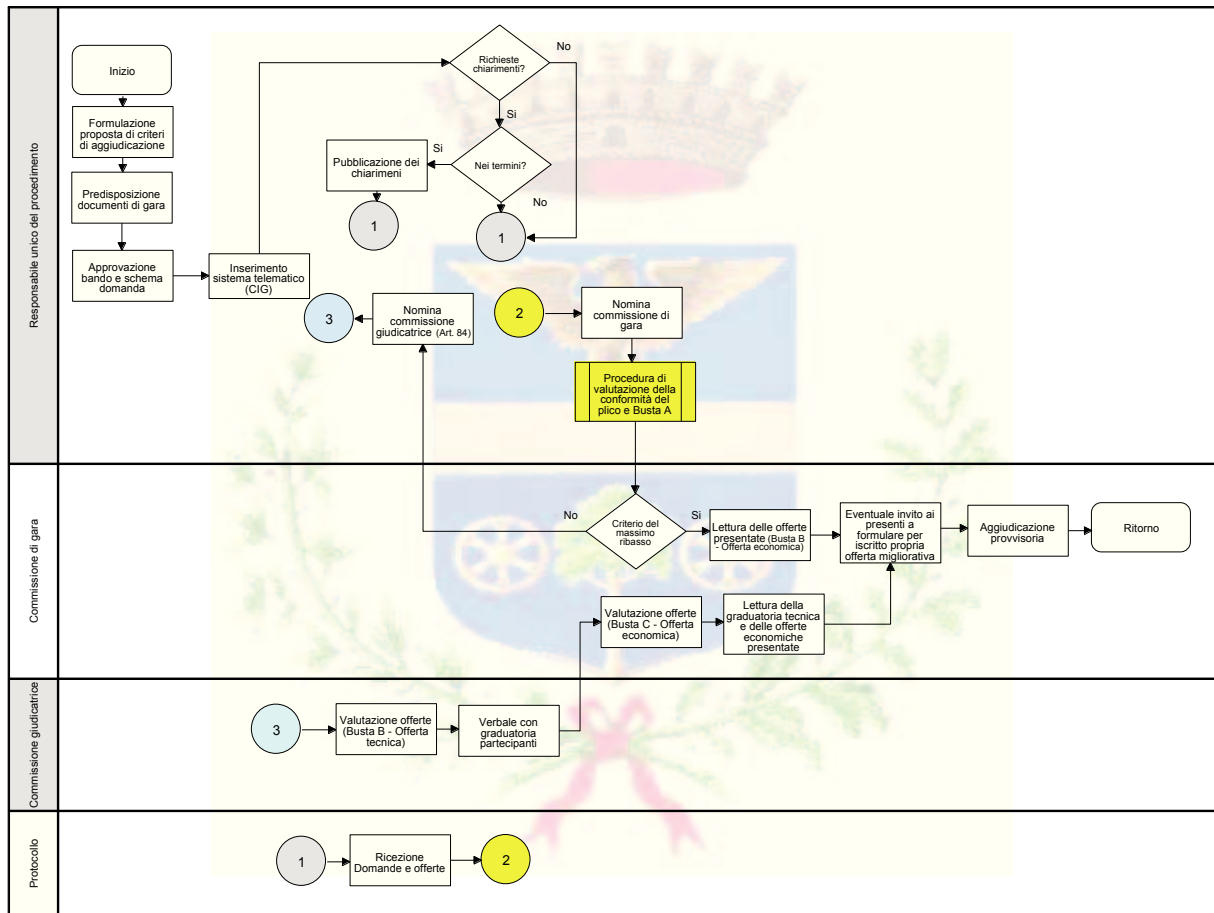
**Sub - Processo - Appalto di servizi e forniture sotto soglia – Procedura ristretta**



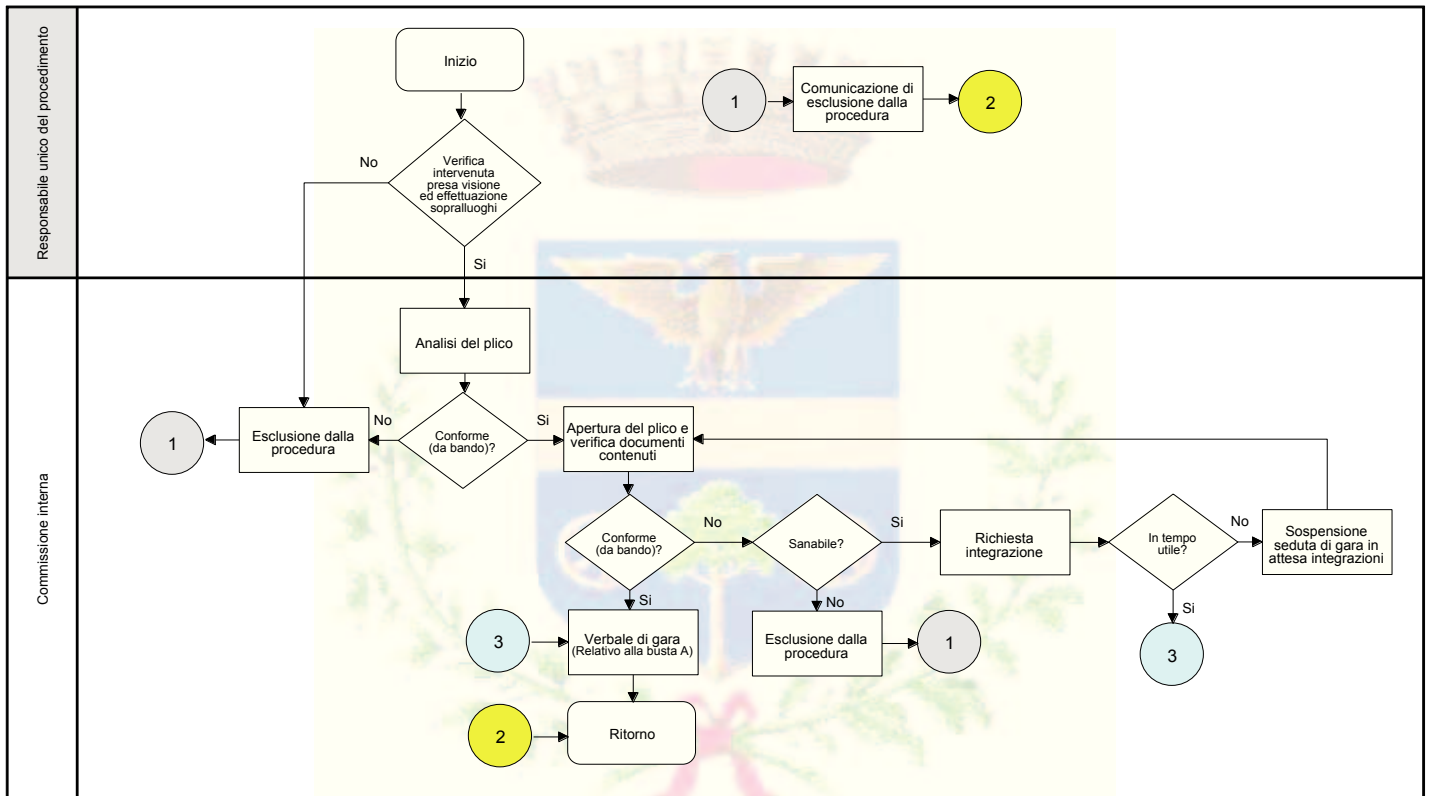
**Sub - Processo - Appalto di servizi e forniture sotto soglia – Procedura negoziata**



Sub - Processo - Appalto di servizi e forniture sotto soglia – Procedura negoziata con bando

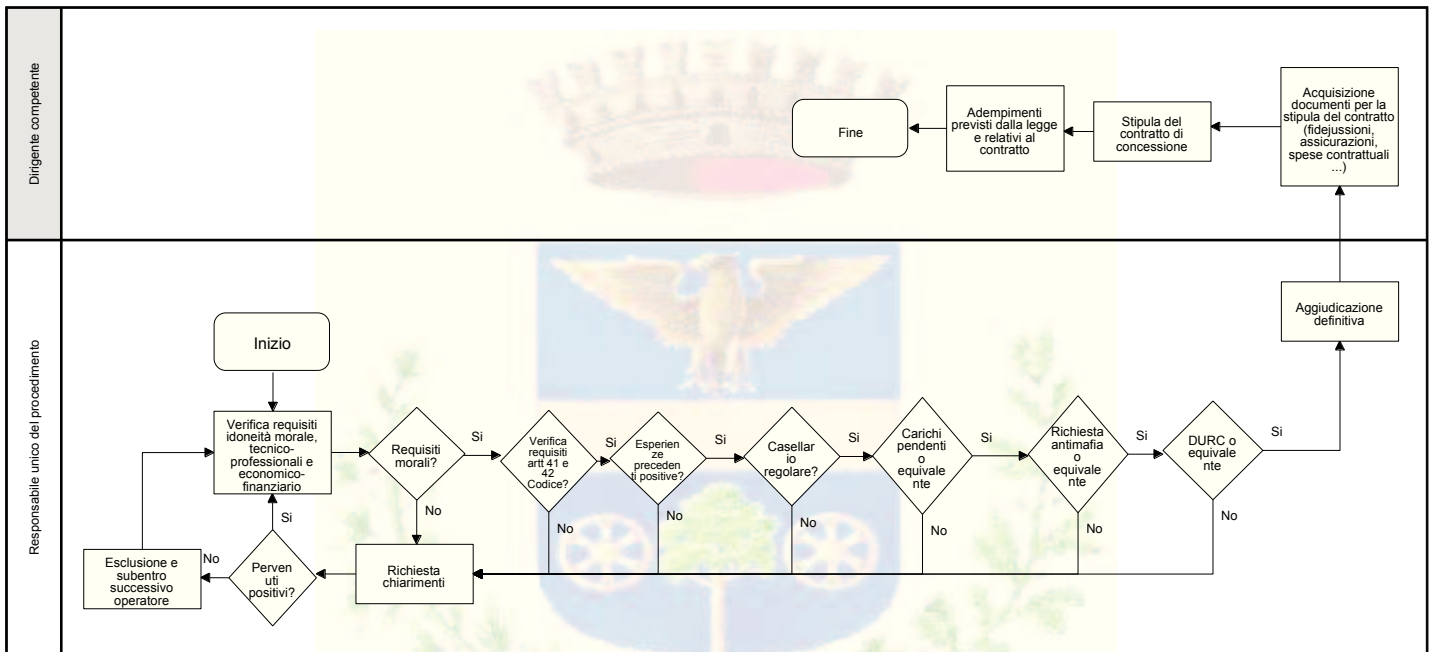


Sub - Processo - Appalto di servizi e forniture sotto soglia – Procedura di valutazione della conformità del plico e Busta A

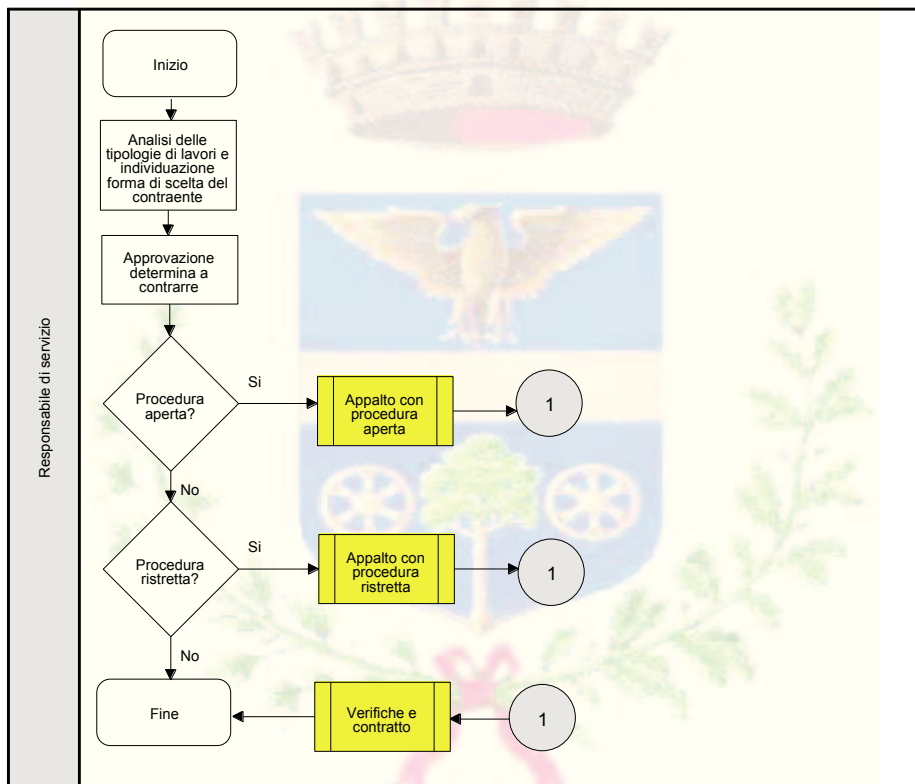




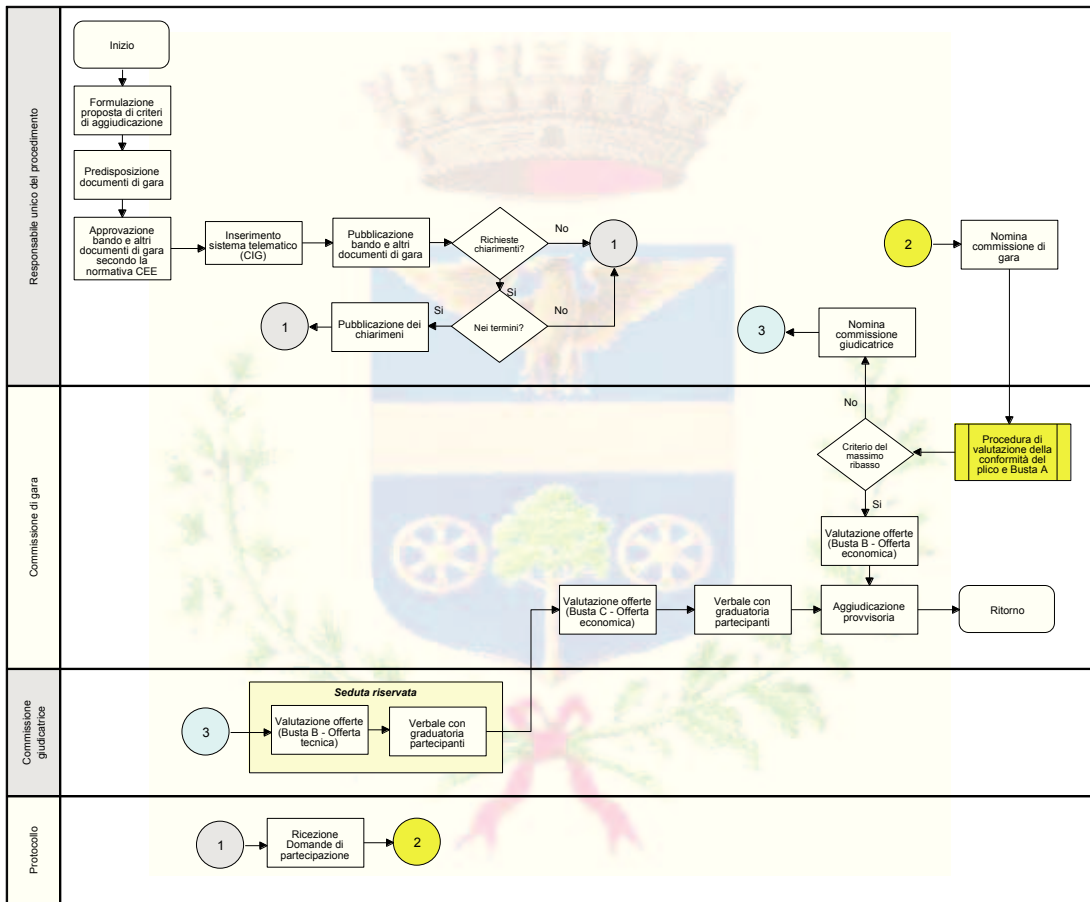
Sub - Processo - Appalto di servizi e forniture sotto soglia – Procedura verifiche post assegnazione e contratto



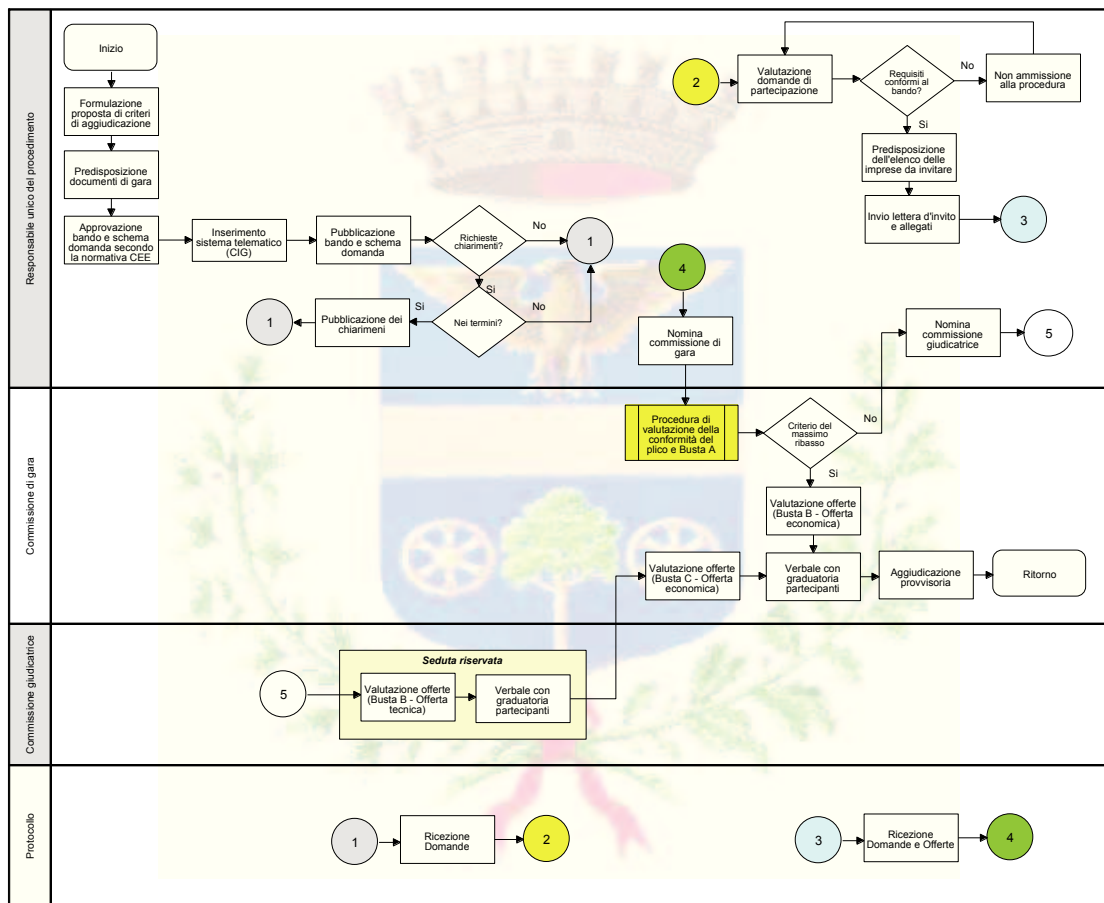
Processo - Appalto di lavori sopra soglia



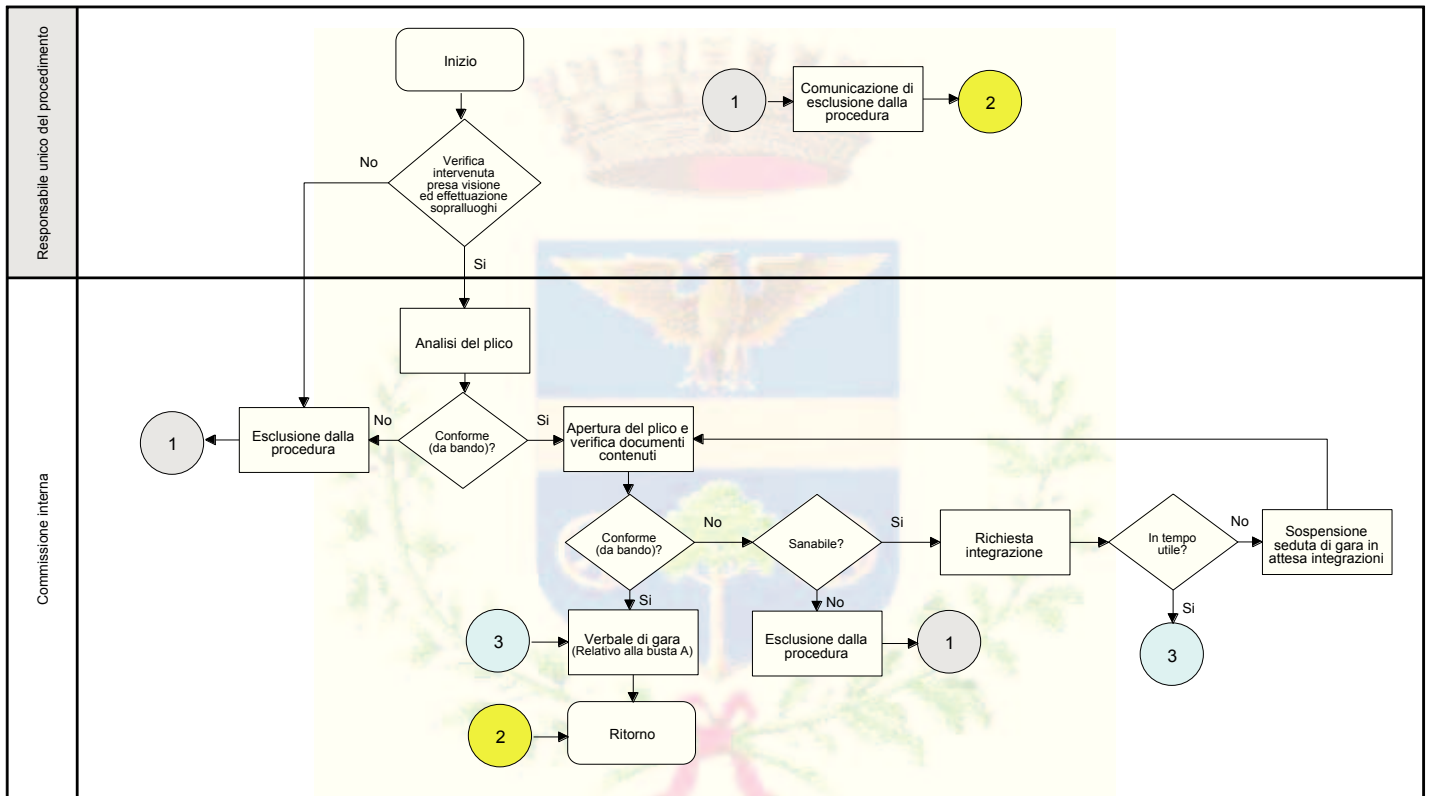
Sub - Processo - Appalto di lavori sopra soglia – Procedura aperta



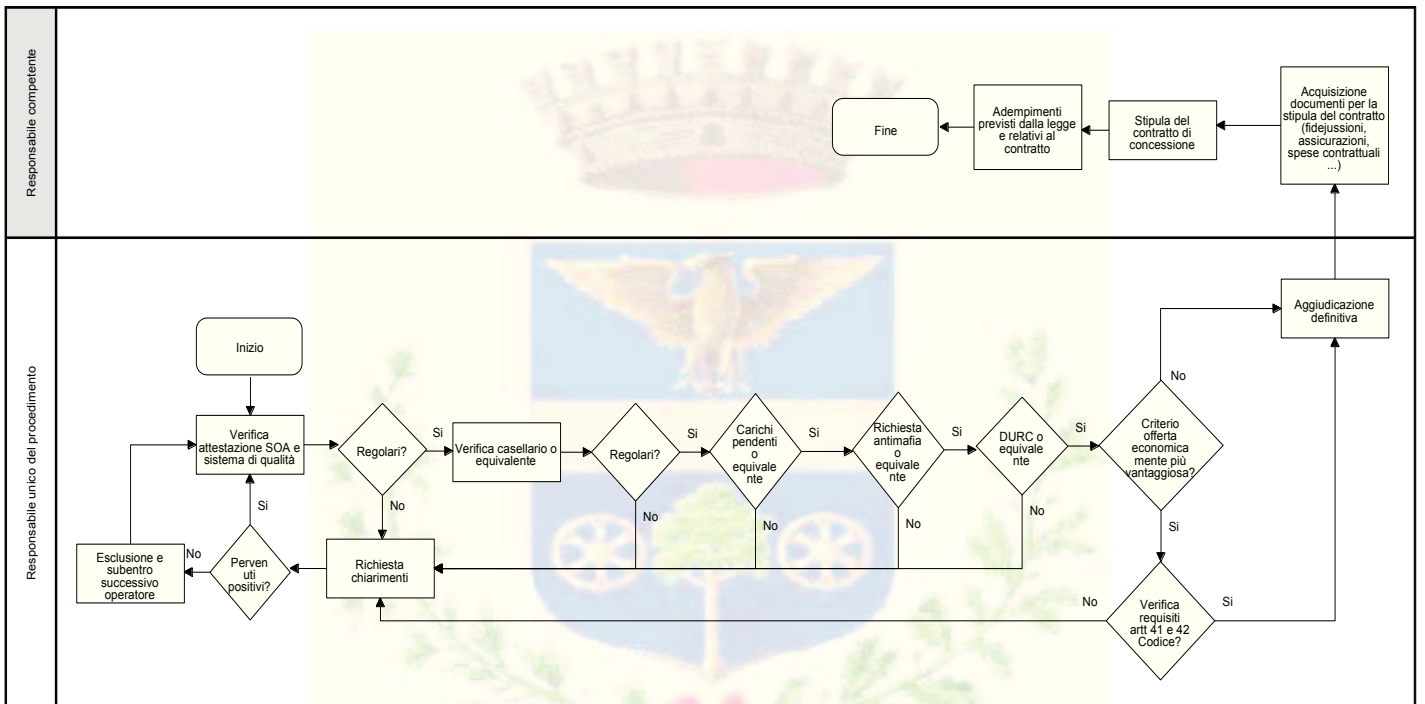
Sub - Processo - Appalto di lavori sopra soglia – Procedura ristretta



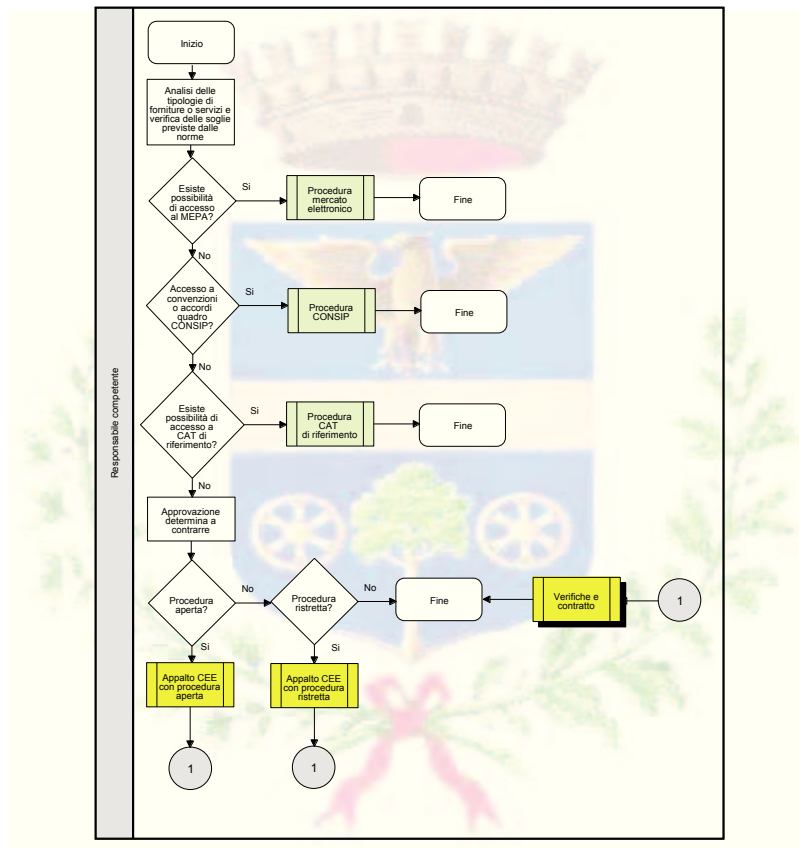
Sub - Processo - Appalto di lavori sopra soglia – Procedura di valutazione della conformità del plico e Busta A



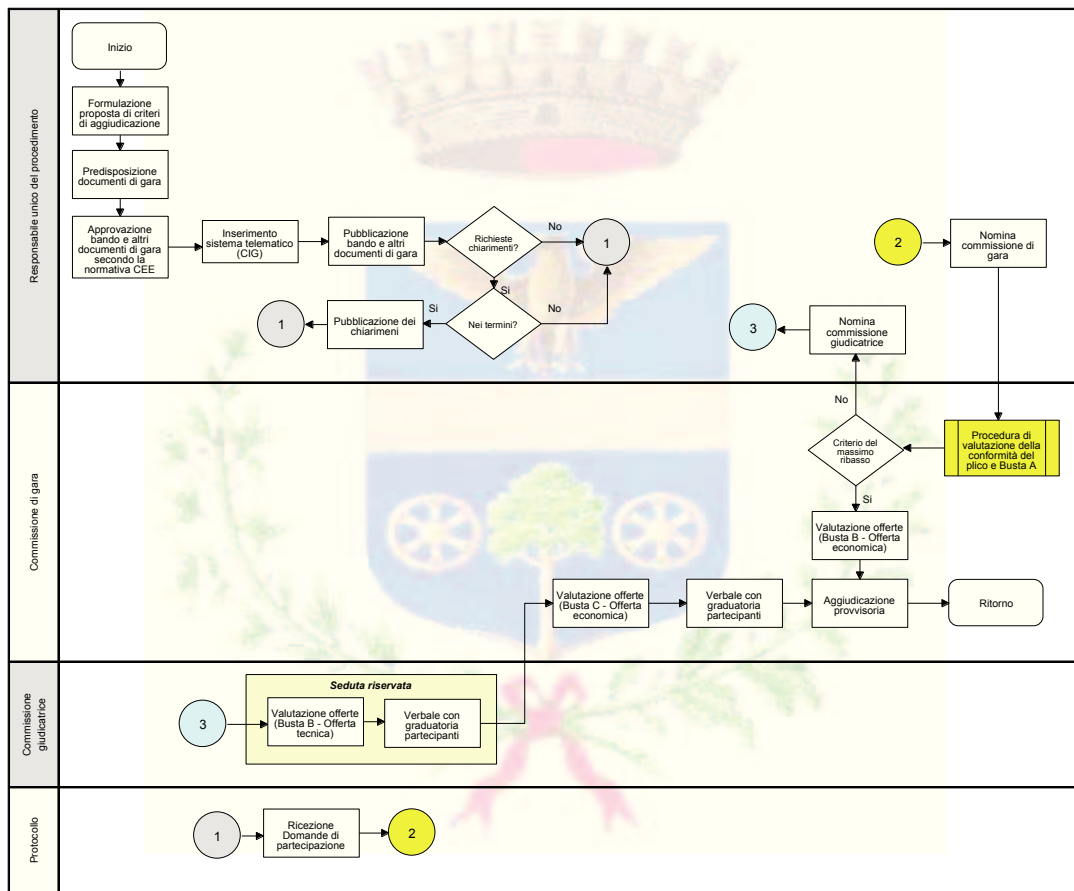
Sub - Processo - Appalto di lavori sopra soglia – Procedura verifiche post assegnazione e contratto



Processo - Appalto di servizi e forniture sopra soglia

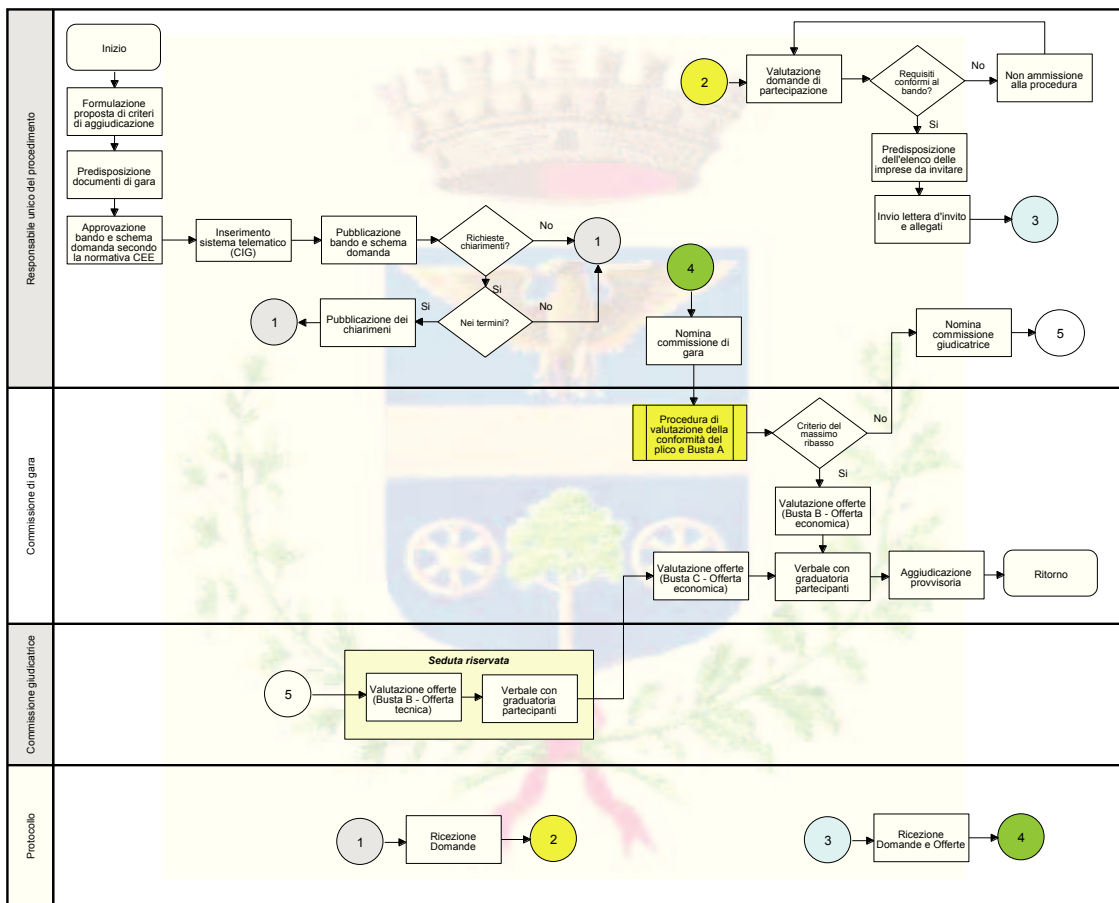


Sub - Processo - Appalto di servizi e forniture sopra soglia – Procedura aperta

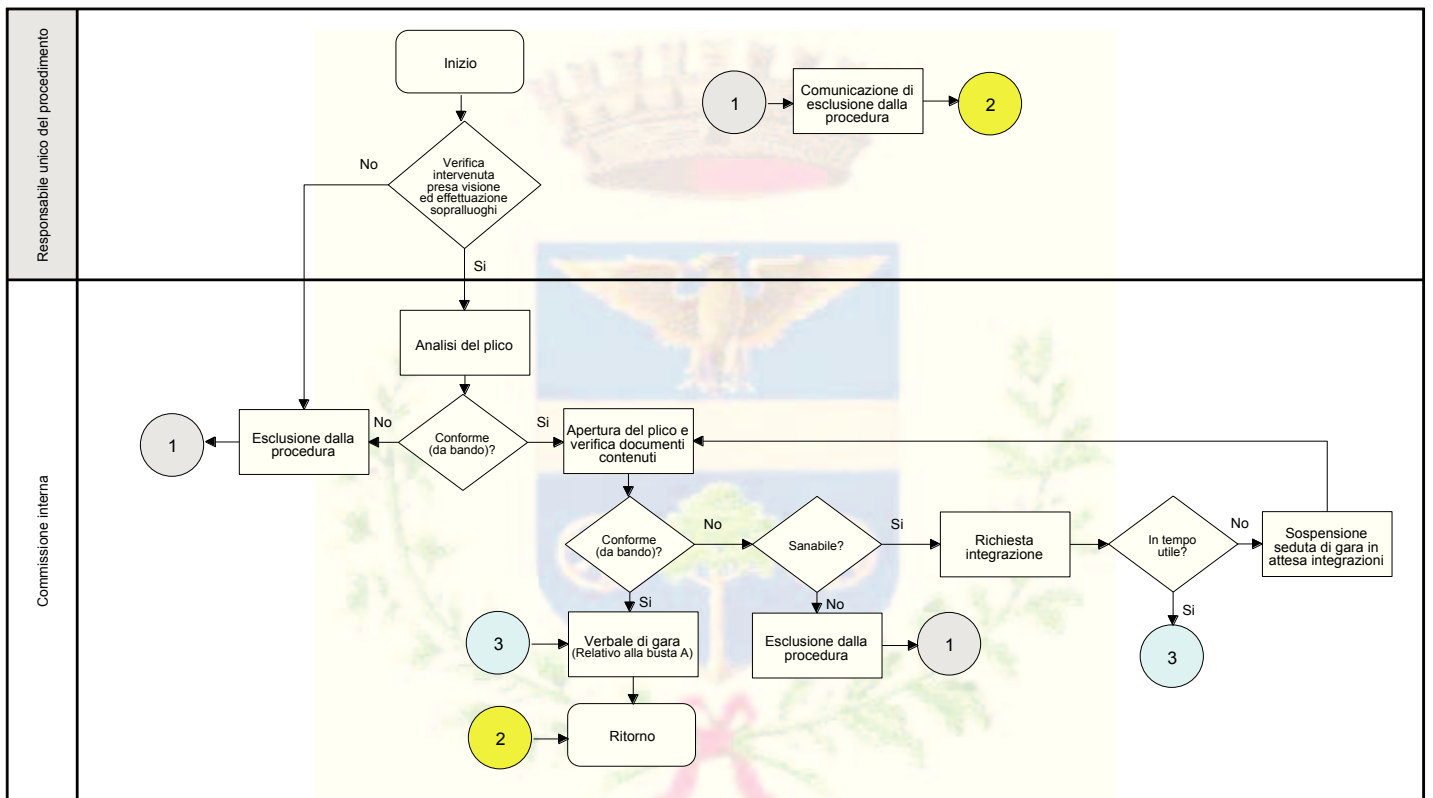




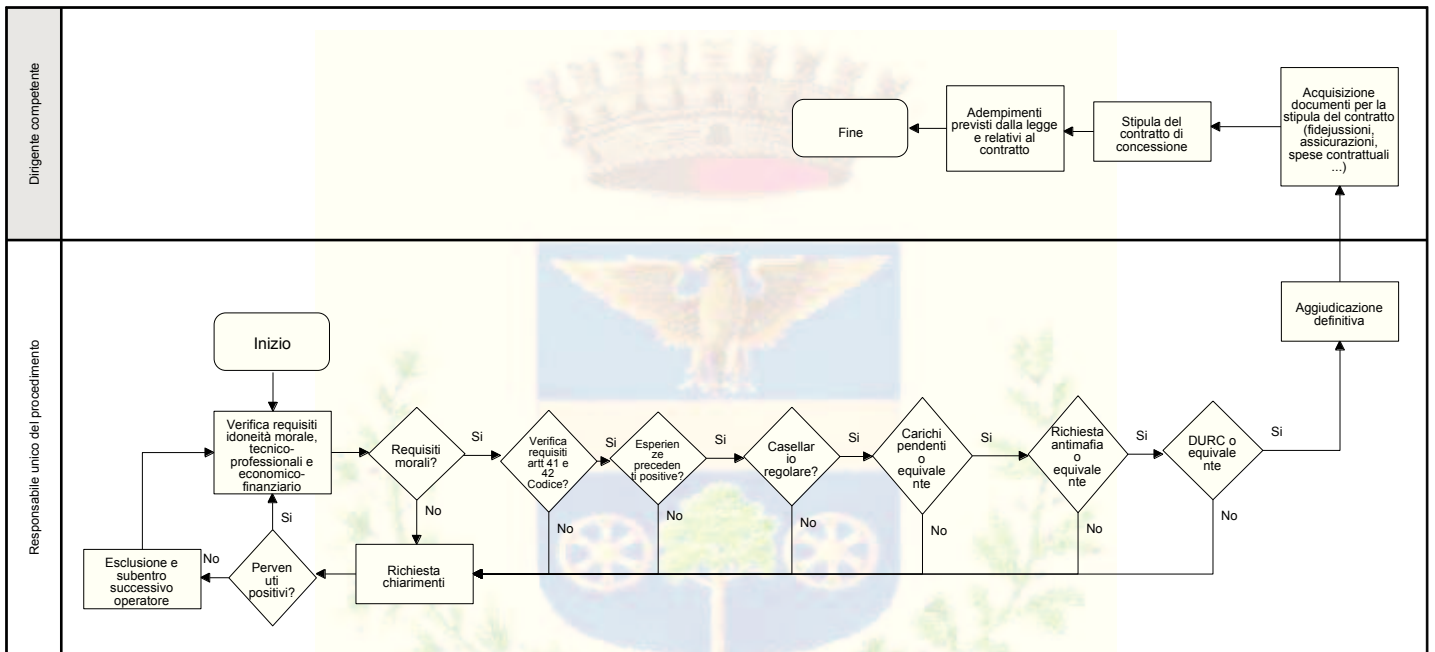
Sub - Processo - Appalto di servizi e forniture sopra soglia – Procedura ristretta



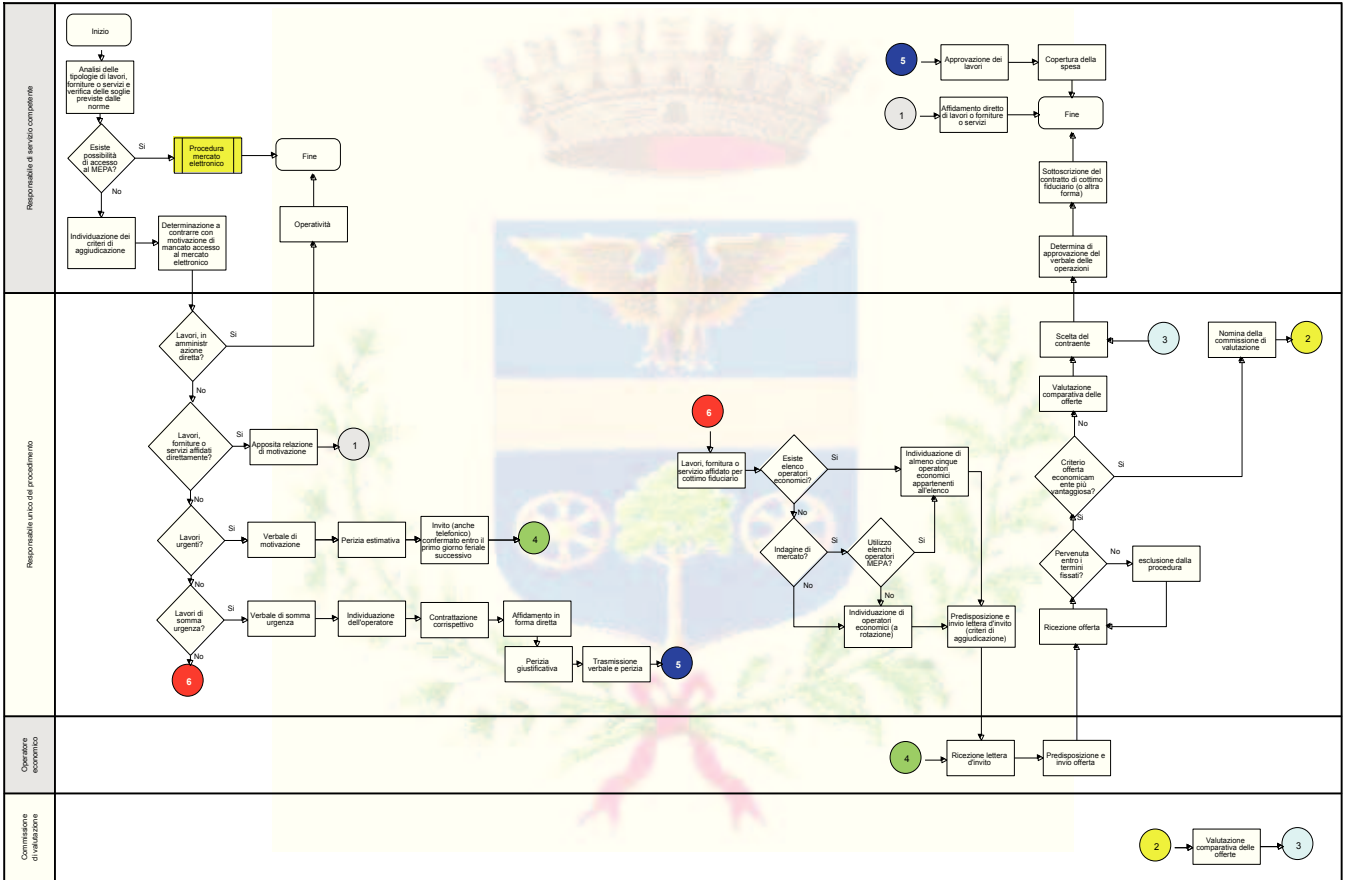
Sub - Processo - Appalto di servizi e forniture sopra soglia – Procedura di valutazione della conformità del plico e Busta A



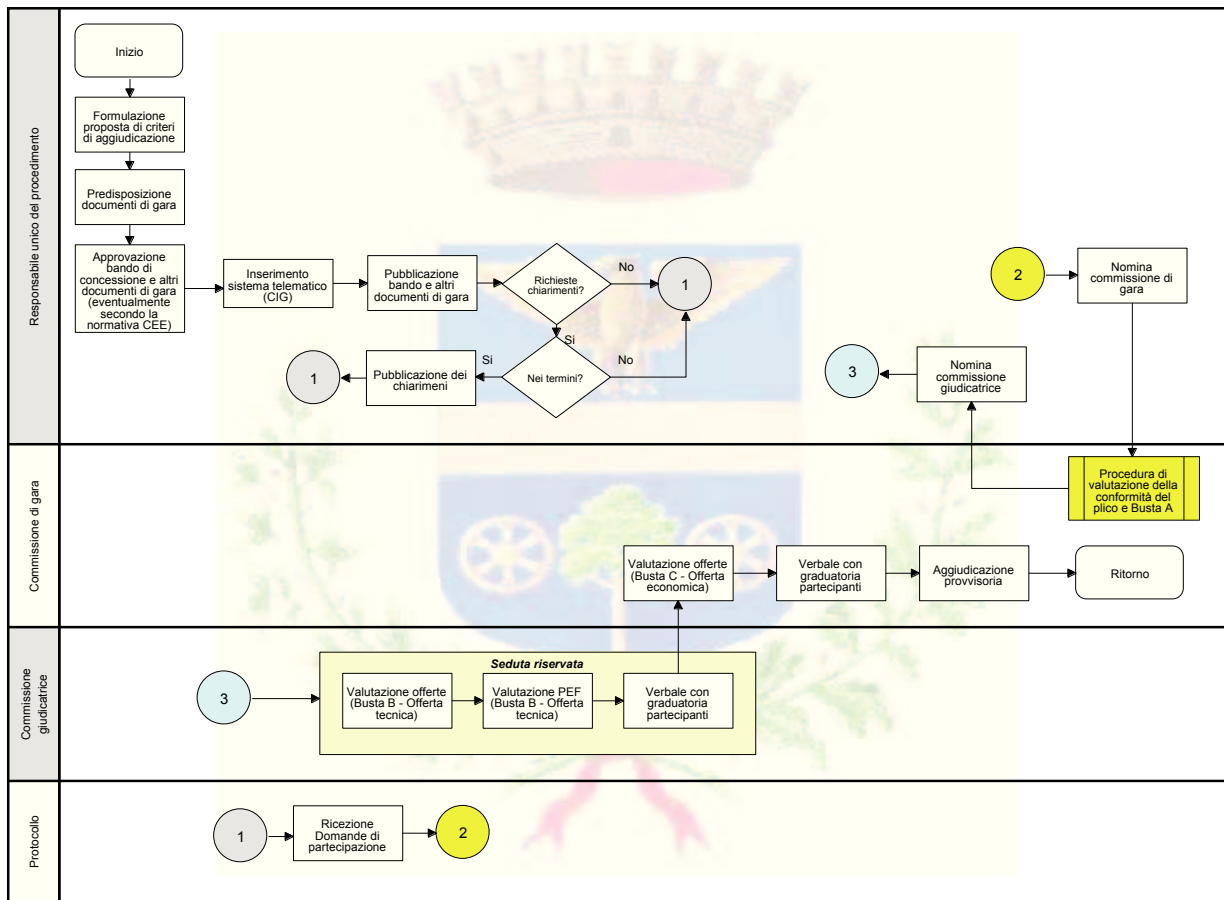
*Sub - Processo - Appalto di servizi e forniture sopra soglia – Procedura verifiche post assegnazione e contratto*



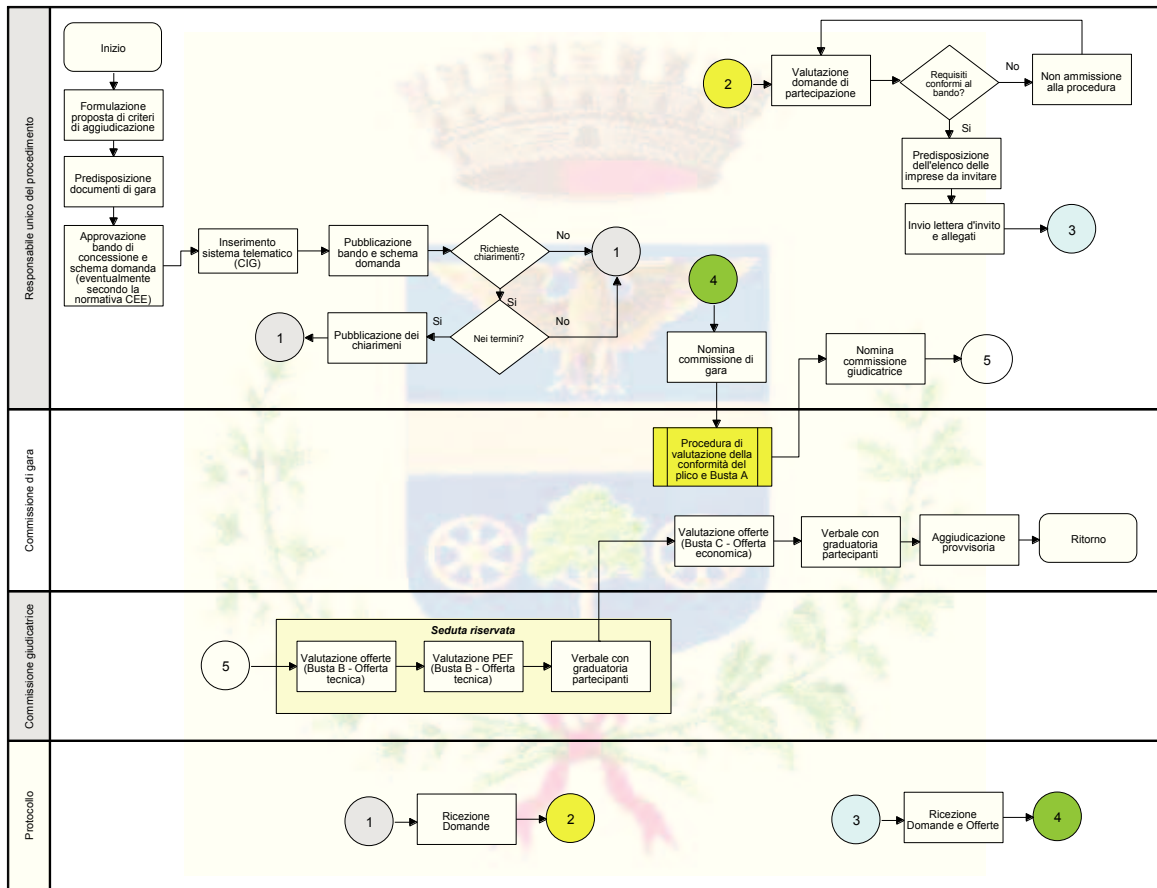
Processo - Concessione di lavori o servizi



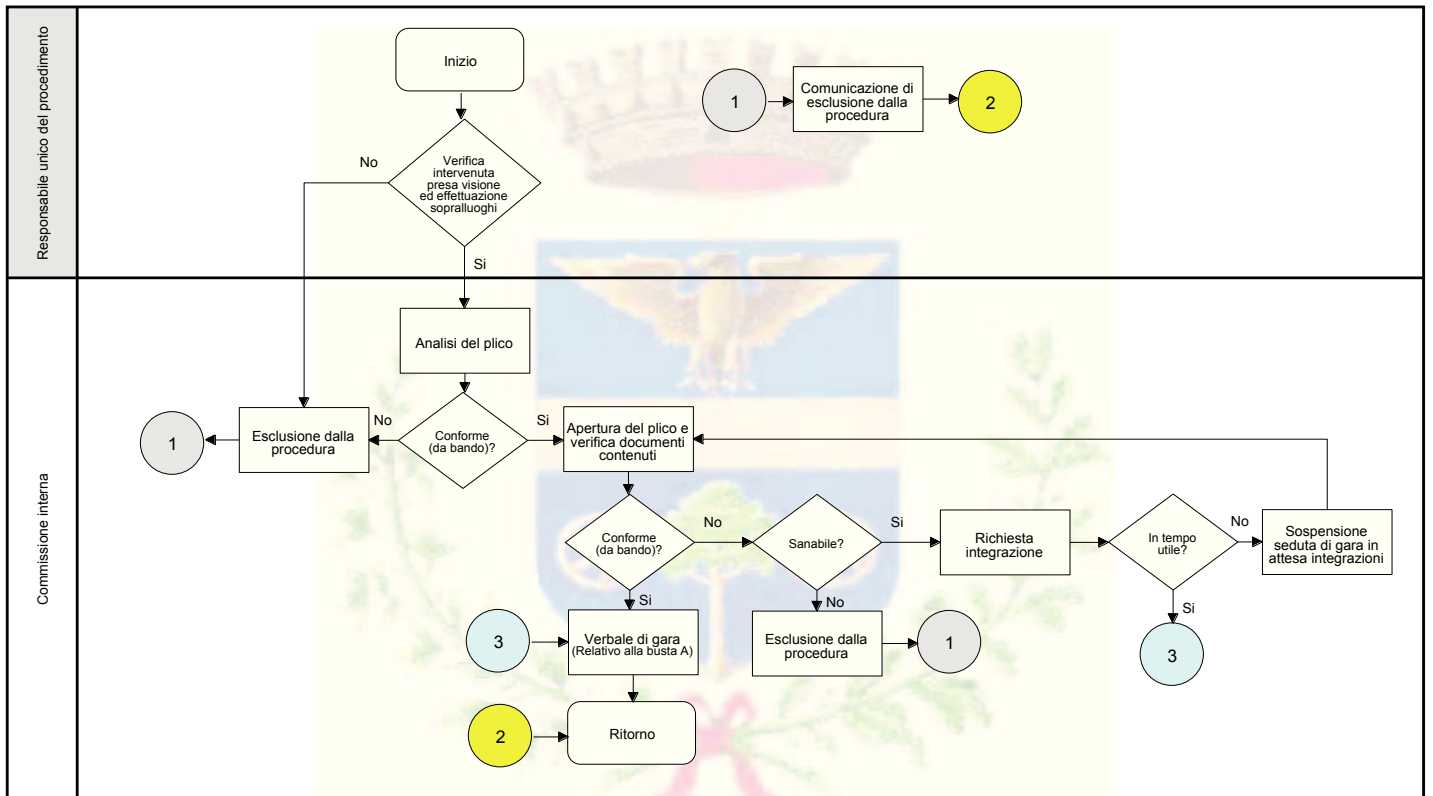
Sub - Processo - Concessione di lavori o servizi – Procedura aperta



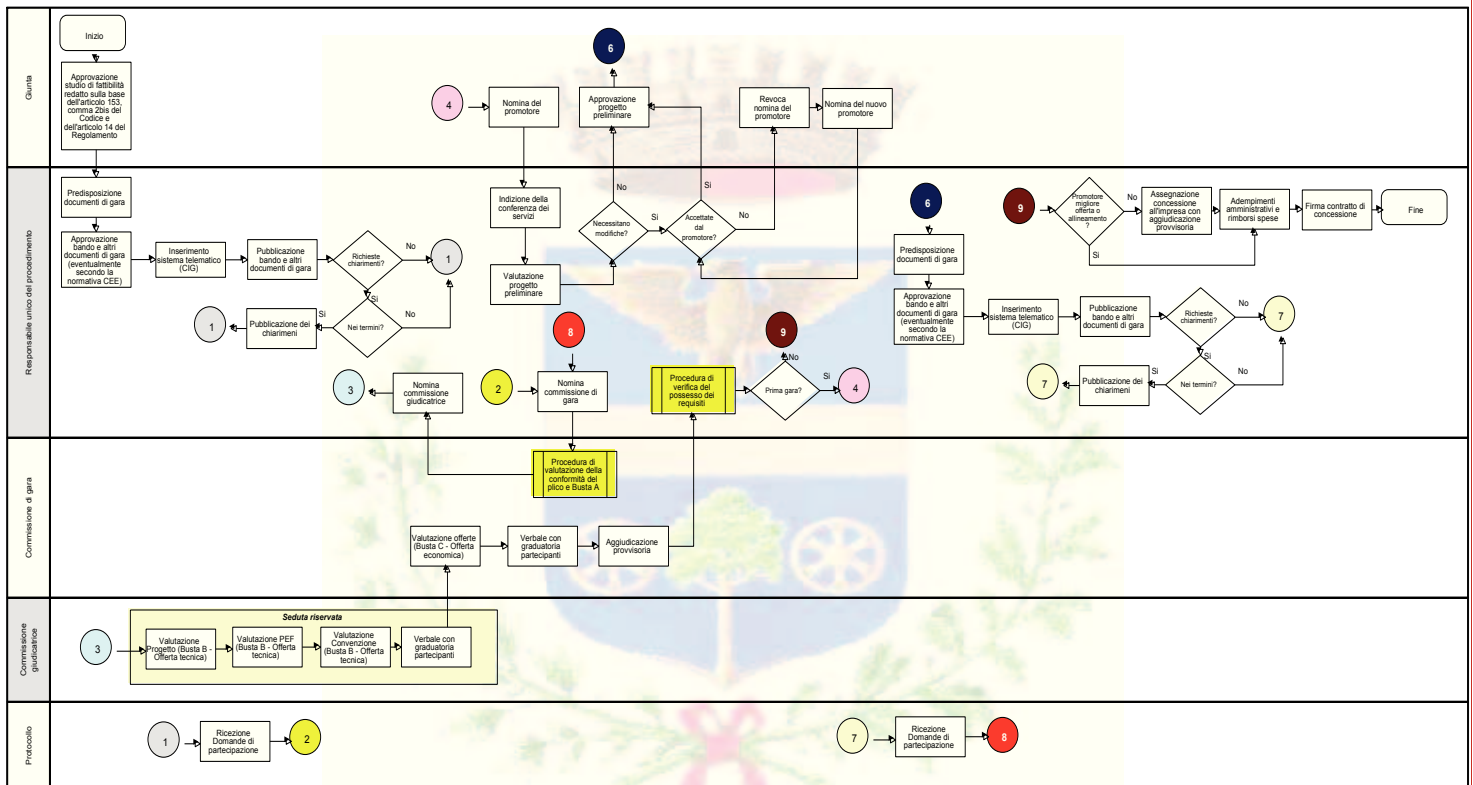
Sub - Processo - Concessione di lavori o servizi – Procedura ristretta



Sub - Processo - Concessione di lavori o servizi – Procedura di valutazione della conformità del plico e Busta A

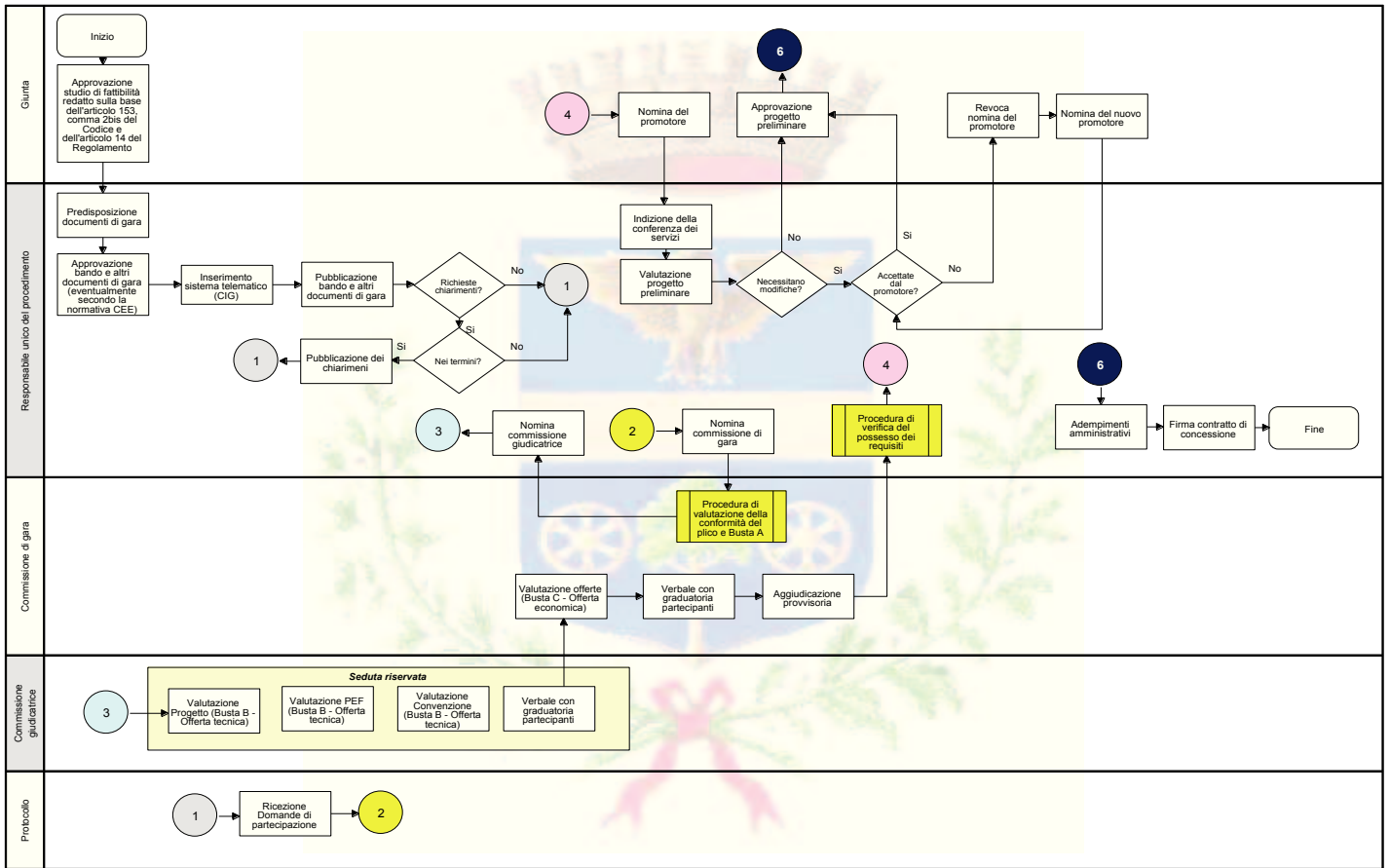


### Processo - Project financing – Doppia gara

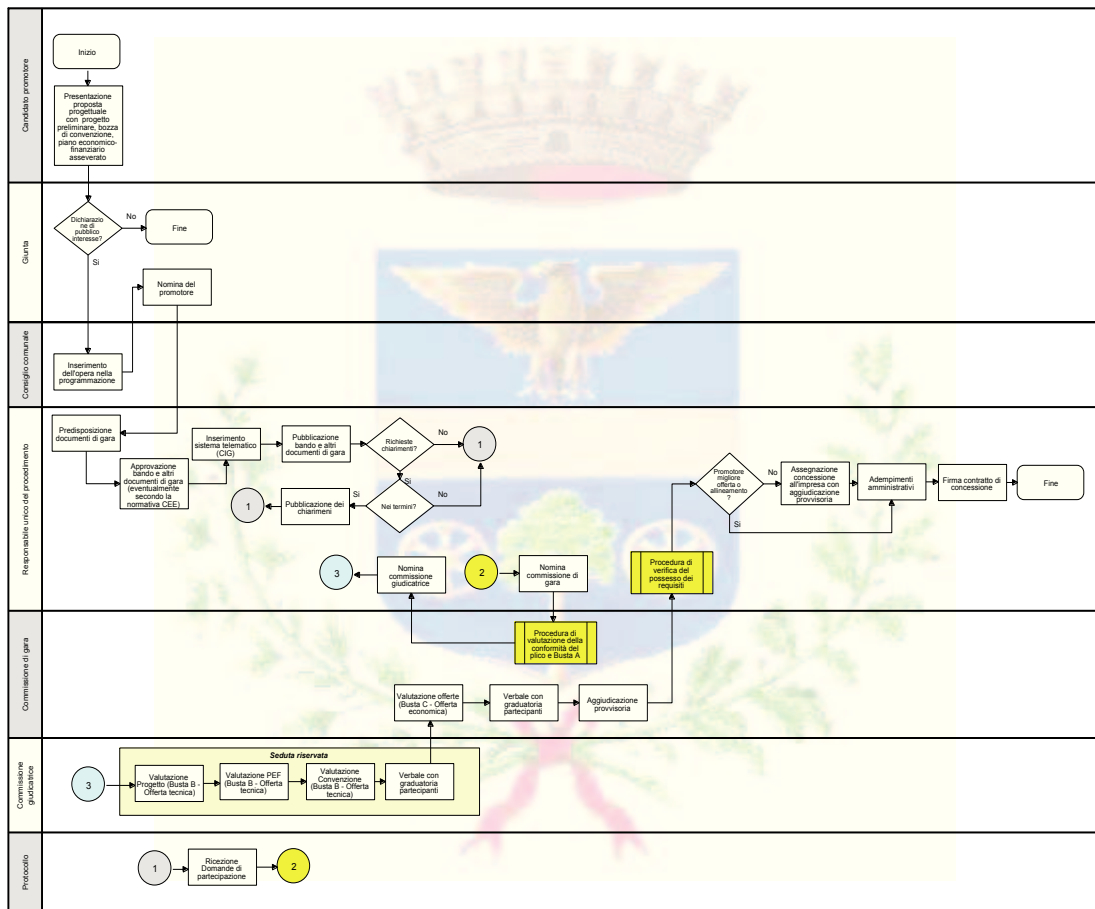




Processo - Project financing – Gara unica semplificata



Processo - Project financing – Iniziativa privata



**PROCESSI CON MAPPATURA LOGICA, VALUTAZIONE DEL  
RISCHIO E INDIVIDUAZIONE DELLE RELATIVE MISURE DI  
PREVENZIONE**

## Registro dei Rischi

| Procedimento  |   | Appalti lavori sopra e sotto soglia |         |                     |   |     |
|---|---|-------------------------------------|---------|---------------------|---|-----|
| Fase/<br>Sub-Procedimento   | Descrizione rischio   | Valutazione del rischio             |         |                     | Misure di prevenzione   |     |
|   |   | Probabilità                         | Impatto | Ponderazione totale |   |     |
| Predisposizione documenti di gara                                 | Definizione dei requisiti di accesso alla gara e, in particolare, dei requisiti tecnico-economici dei concorrenti al fine di favorire un'impresa            | 3                                   | 3       | 9                   | La fase di predisposizione dei requisiti deve essere effettuata in équipe formata da soggetti con preparazione professionale differenziata.   | Org |
| Valutazione offerte (Busta B - Offerta tecnica)                   | L'applicazione del criterio dell'offerta economicamente più vantaggiosa, può lasciare ampi elementi di discrezionalità di valutazione dei progetti tecnici. | 4                                   | 4       | 16                  | L'approvazione di un regolamento per la disciplina dei contratti potrebbe specificare gli ambiti entro i quali possono operare i diversi criteri di valutazione delle offerte.  | Org |
| Nomina commissione giudicatrice                                   | La composizione della commissione di valutazione delle offerte tecniche può essa stessa essere prodromica del rischio precedente.                           | 4                                   | 4       | 16                  | Se i commissari sono "esterni" è conveniente che diventi prassi comune la richiesta di designazione da parte degli ordini, con la consuetudine della rotazione. Una policy interna può ulteriormente specificare le modalità. | Org |
| Individuazione di almeno cinque operatori economici (a rotazione) | L'individuazione delle imprese da invitare può rappresentare un elemento di selezione <i>pilotata</i> della platea di riferimento.                          | 4                                   | 4       | 16                  | L'istituzione dell'elenco degli operatori economici di riferimento. Anche in questo caso è opportuno applicare il criterio della rotazione.   | Org |
|   |   |                                     |         |                     |   |     |

Tabella 1 - Legenda

| Sigla | Tipologia di misura    |
|-------|------------------------|
| Obb   | Misura obbligatoria    |
| Org   | Misura organizzativa   |
| Com   | Misura comportamentale |
| Tra   | Misura trasversale     |