



Comune di Robbio

**Piano triennale di prevenzione della corruzione
2015 - 2017**

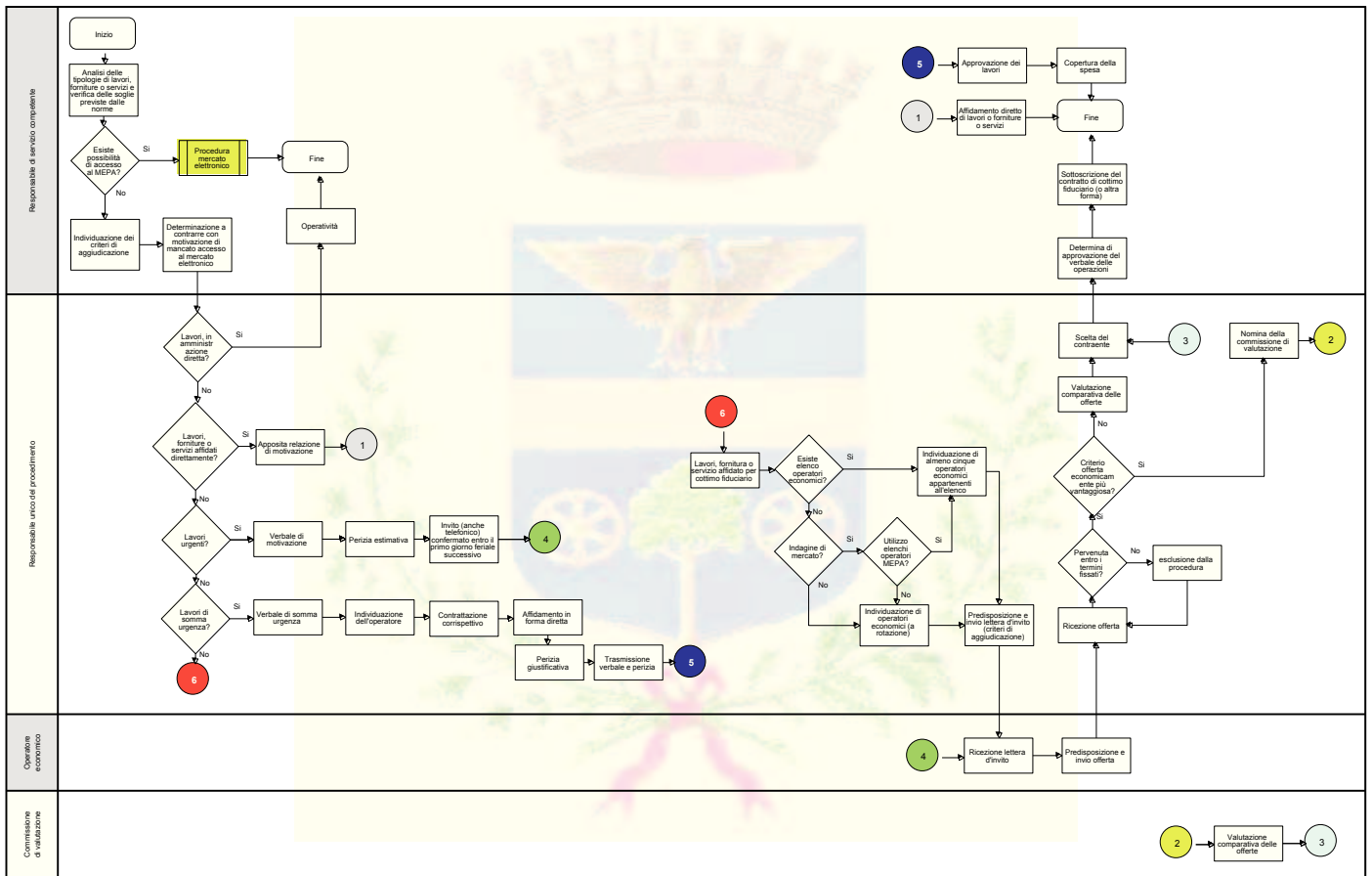
Allegato 4

**Mappe dei procedimenti relativi all'Area affidamento
di lavori, servizi e forniture**

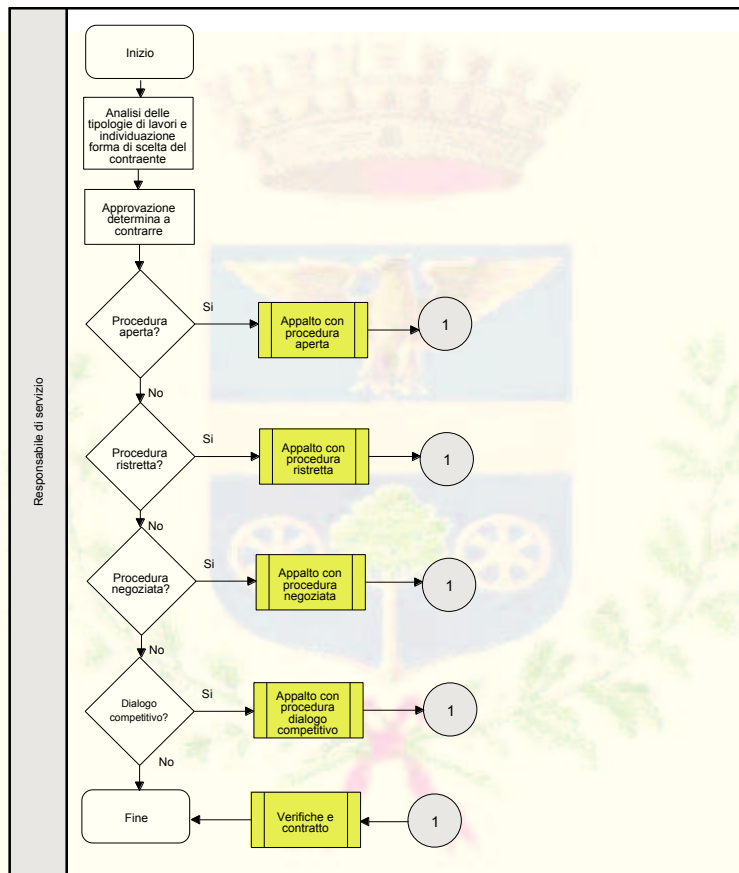
PROCESSI CON MAPPATURA GRAFICA, VALUTAZIONE DEL RISCHIO E INDIVIDUAZIONE DELLE RELATIVE MISURE DI PREVENZIONE



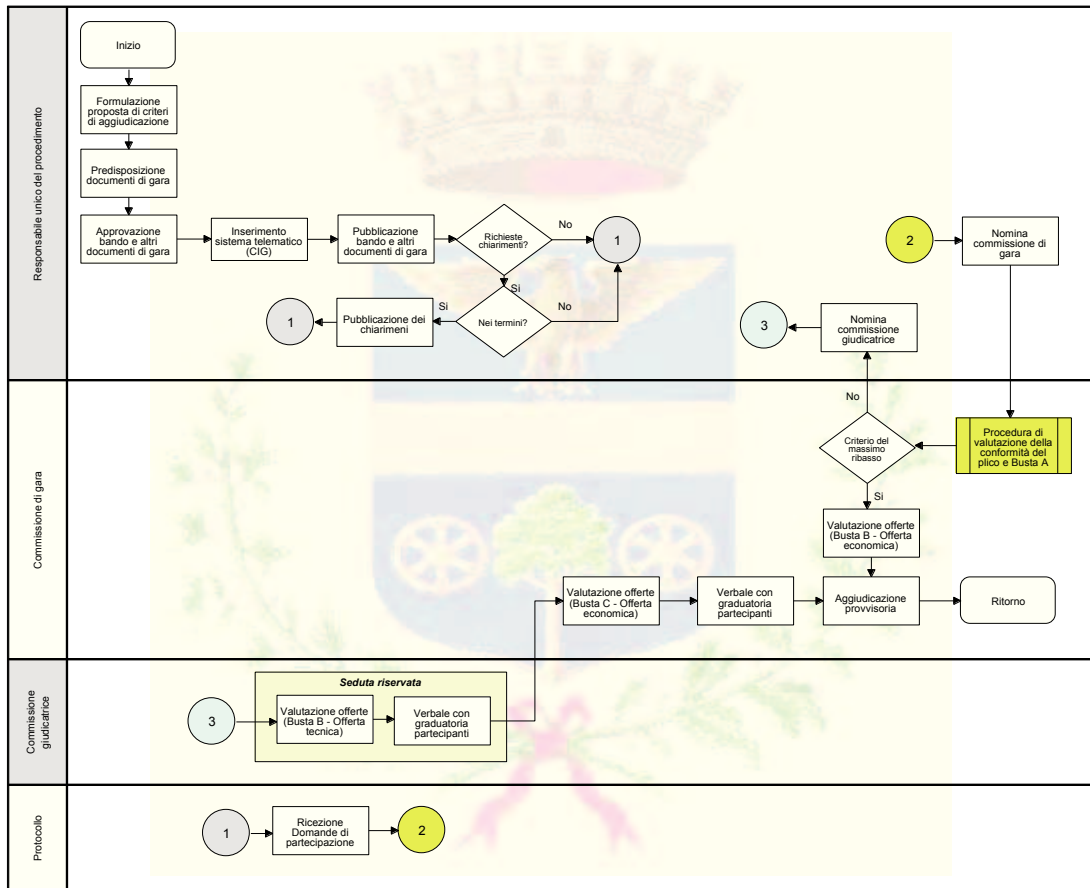
Processo - Affidamento lavori, forniture e servizi in economia



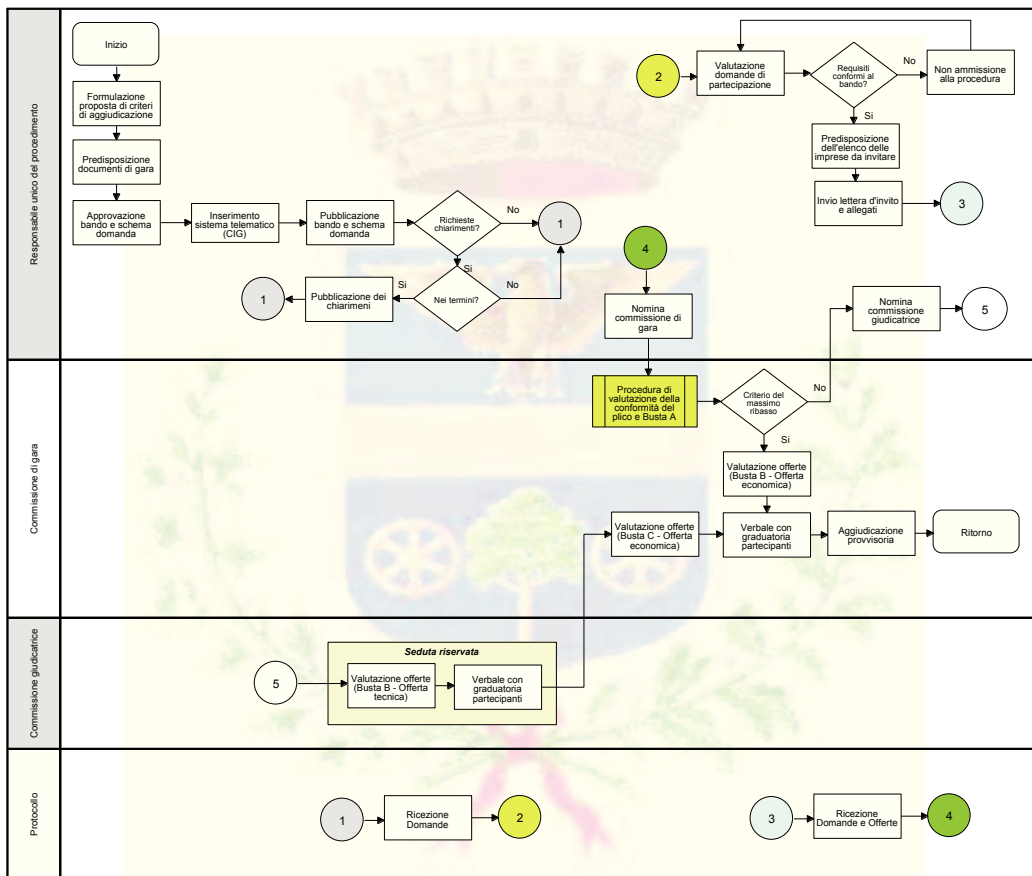
Processo - Appalto di lavori sotto soglia



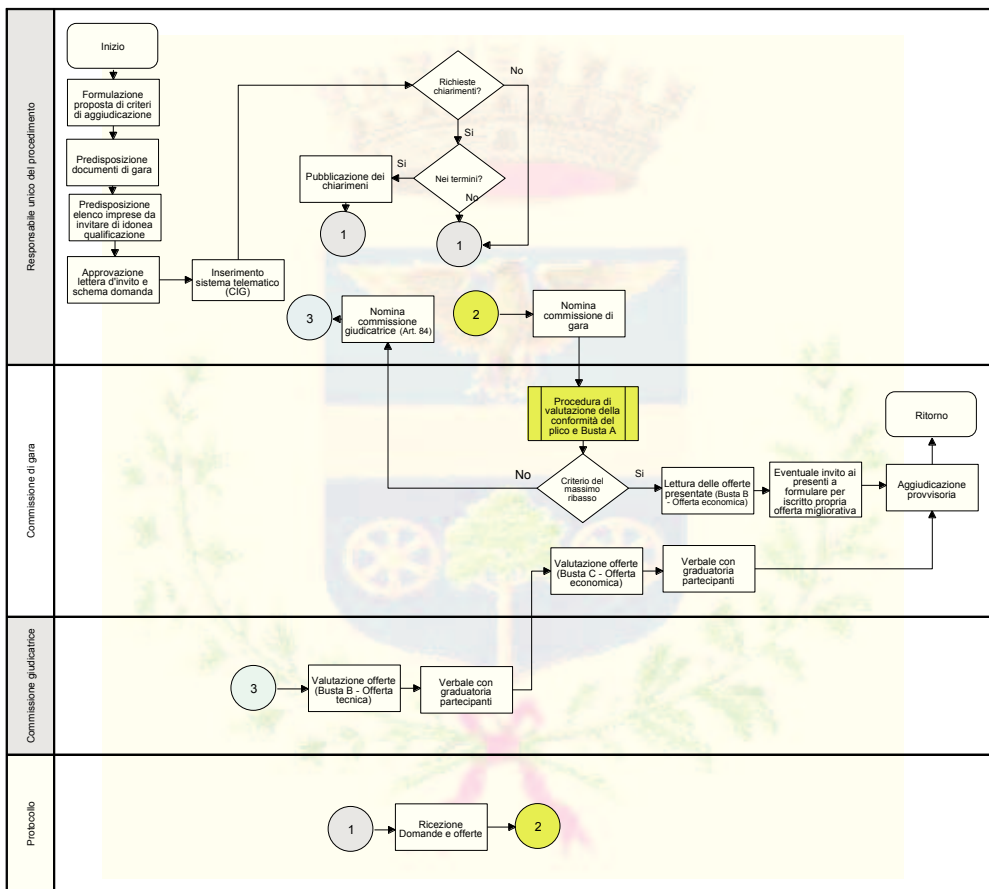
Sub - Processo - Appalto di lavori sotto soglia – Procedura aperta



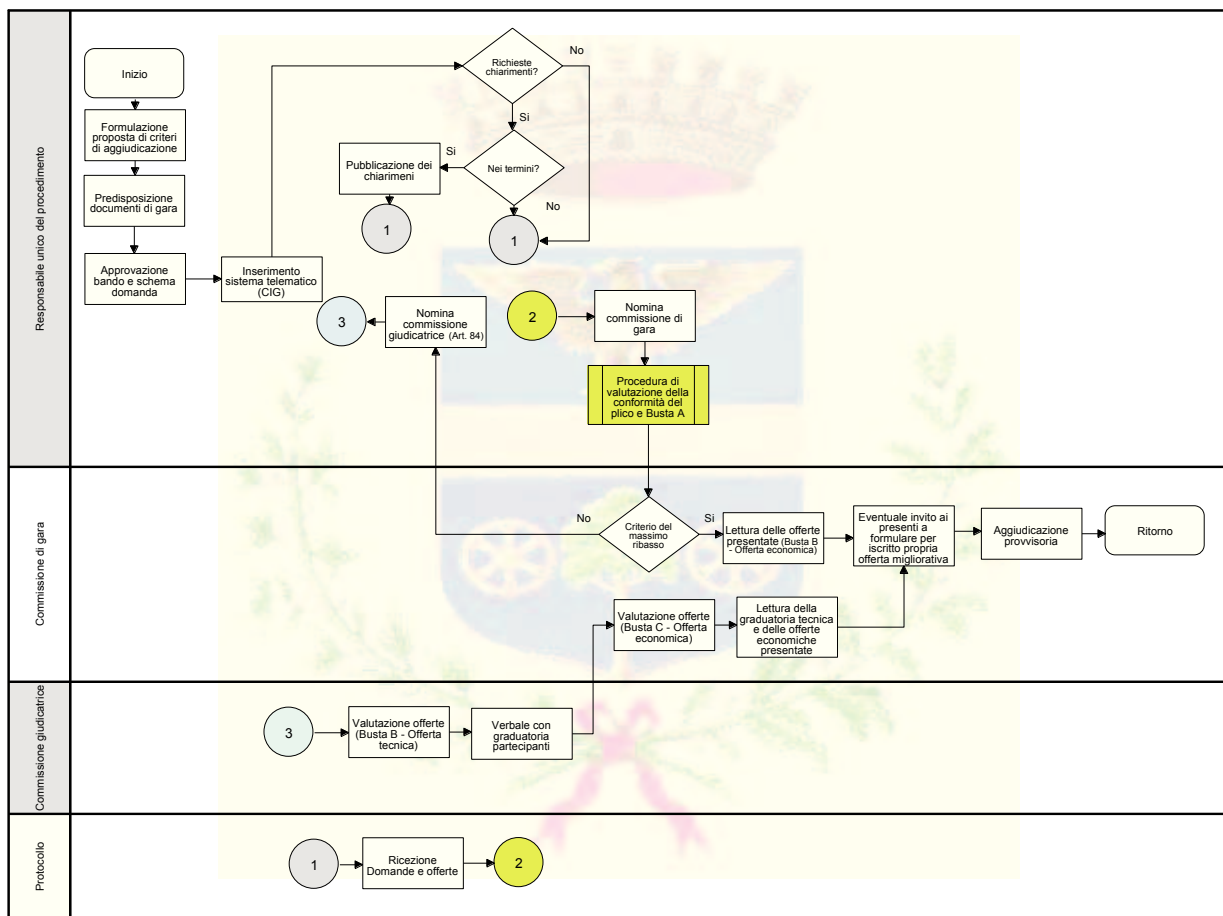
Sub - Processo - Appalto di lavori sotto soglia – Procedura ristretta



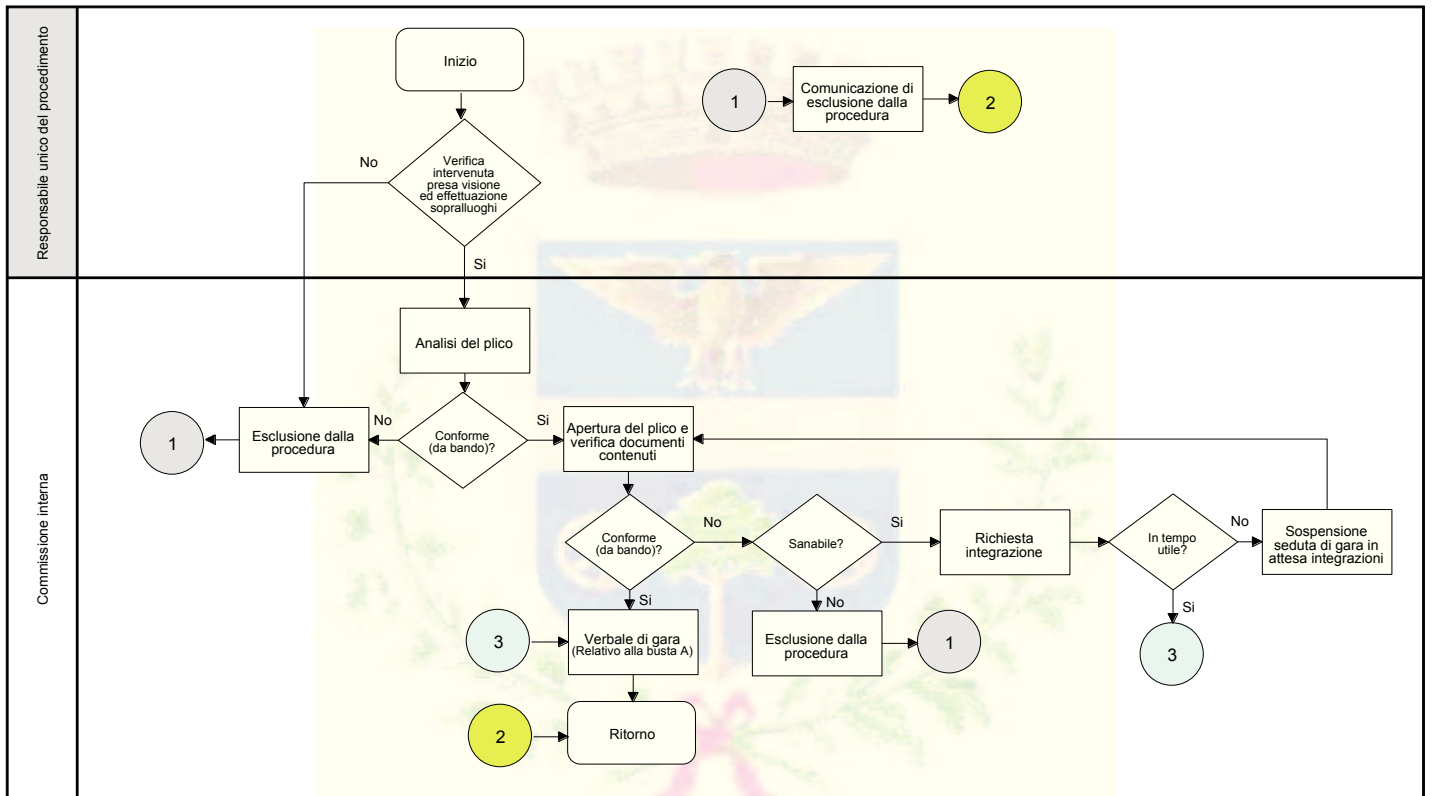
Sub - Processo - Appalto di lavori sotto soglia – Procedura negoziata



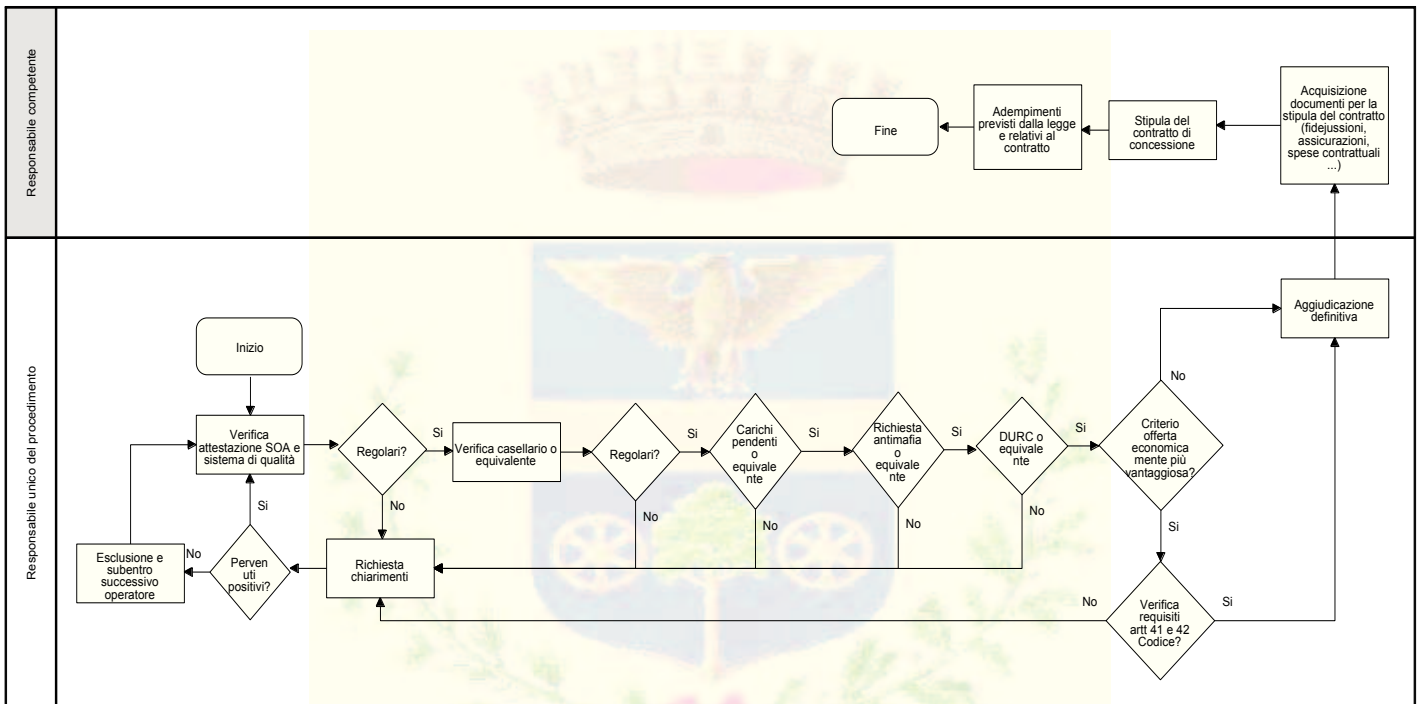
Sub - Processo - Appalto di lavori sotto soglia – Procedura negoziata con bando



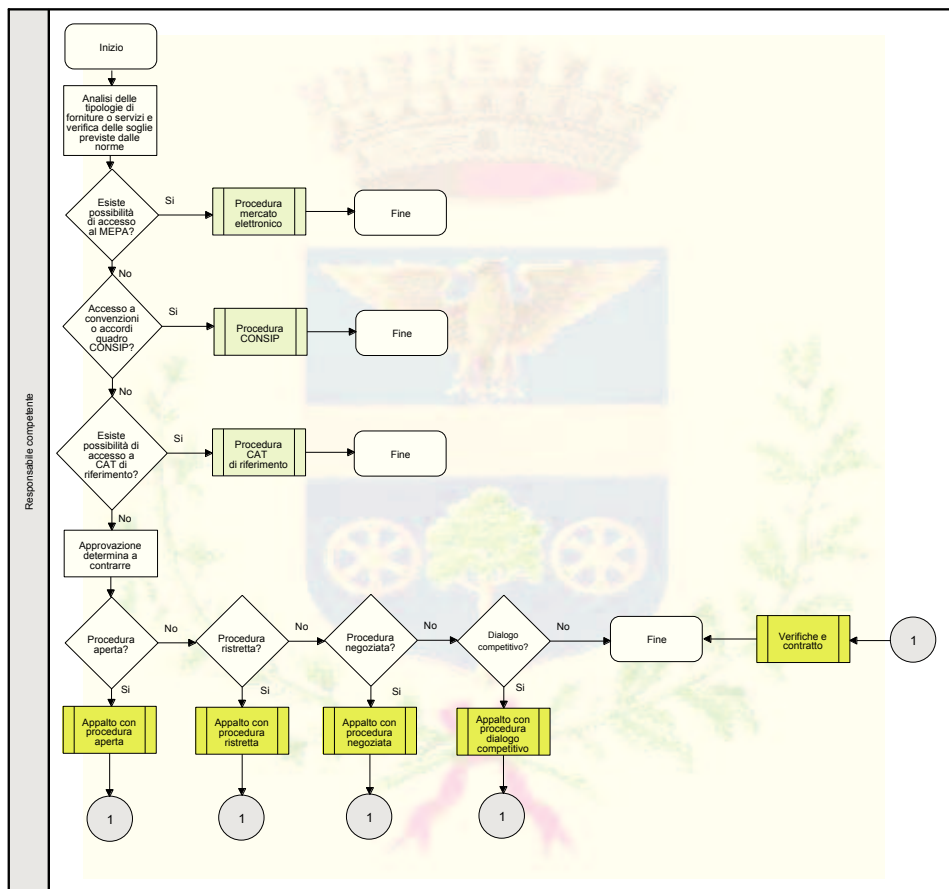
Sub - Processo - Appalto di lavori sotto soglia – Procedura di valutazione della conformità del plico e Busta A



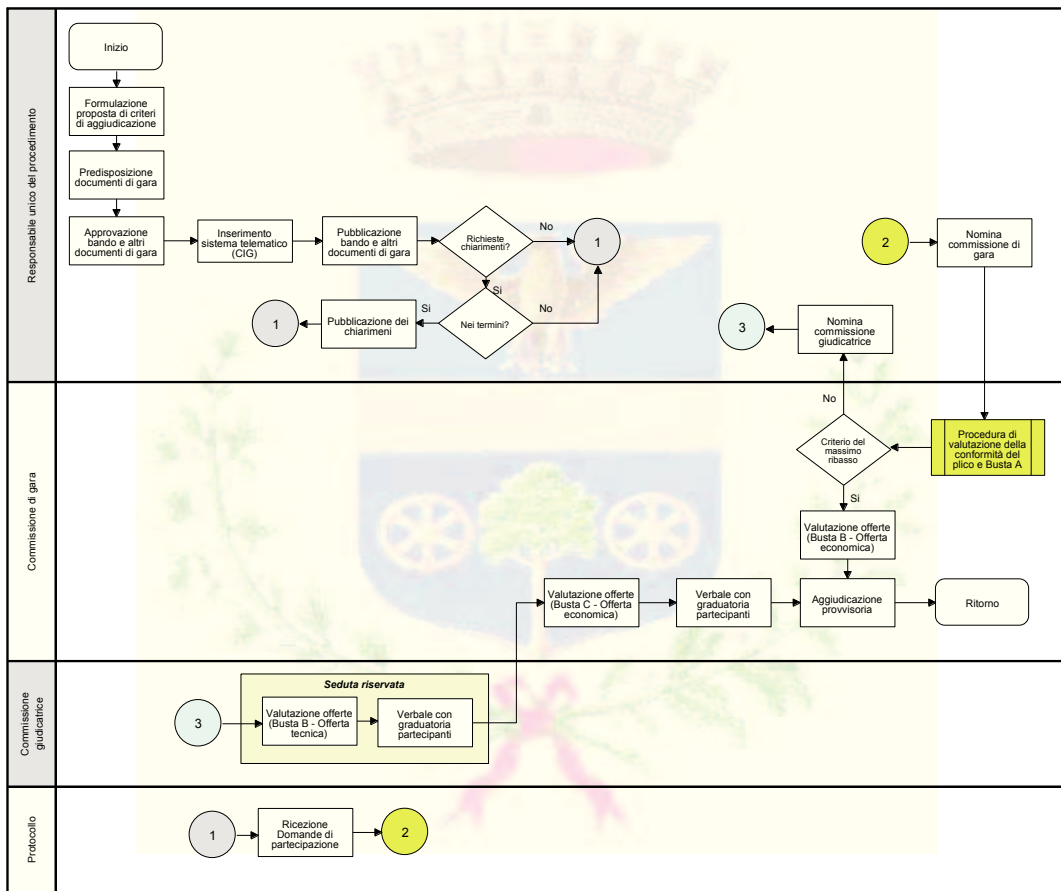
Sub - Processo - Appalto di lavori sotto soglia – Procedura verifiche post assegnazione e contratto



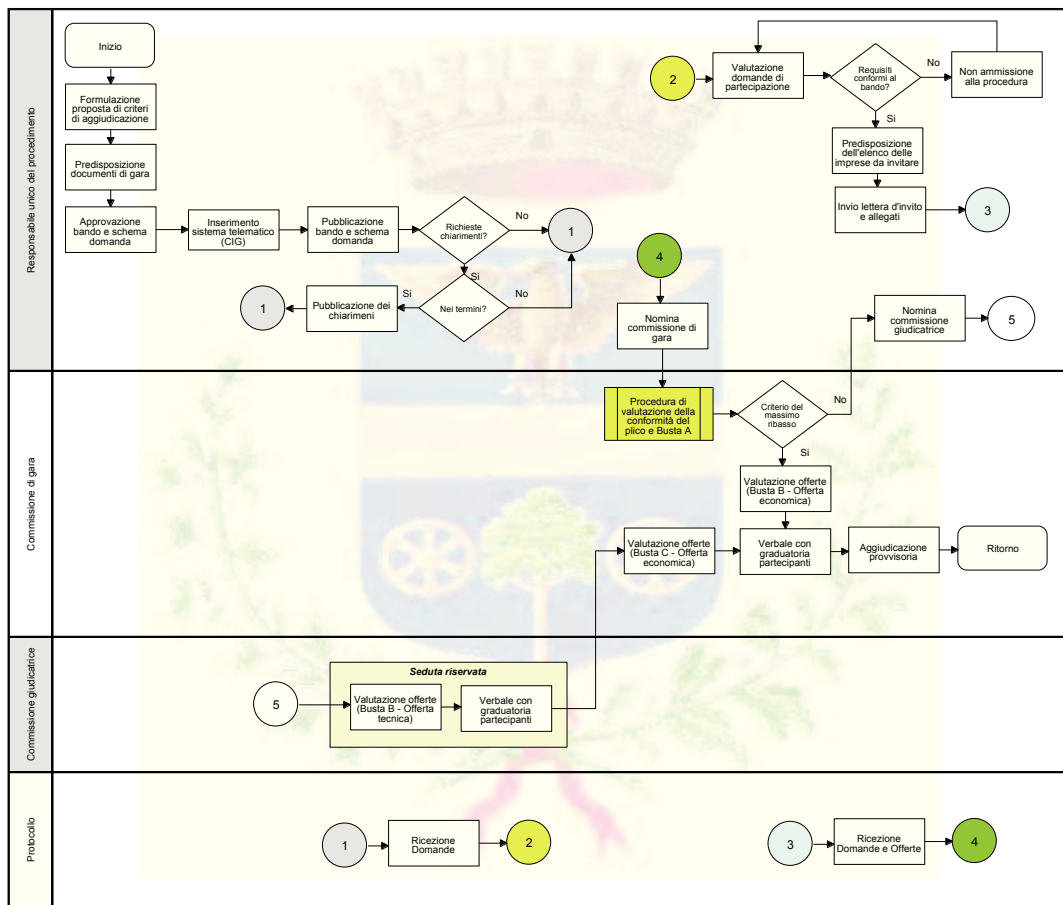
Processo - Appalto di servizi e forniture sotto soglia



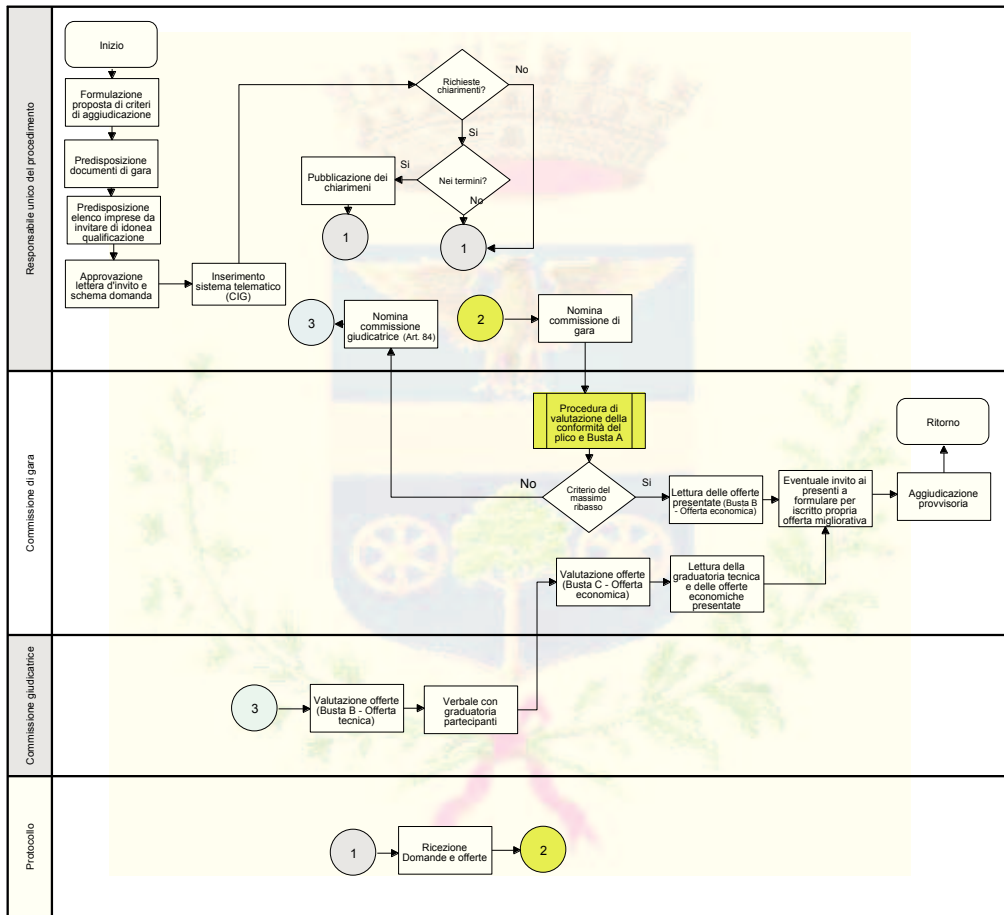
Sub - Processo - Appalto di servizi e forniture sotto soglia – Procedura aperta



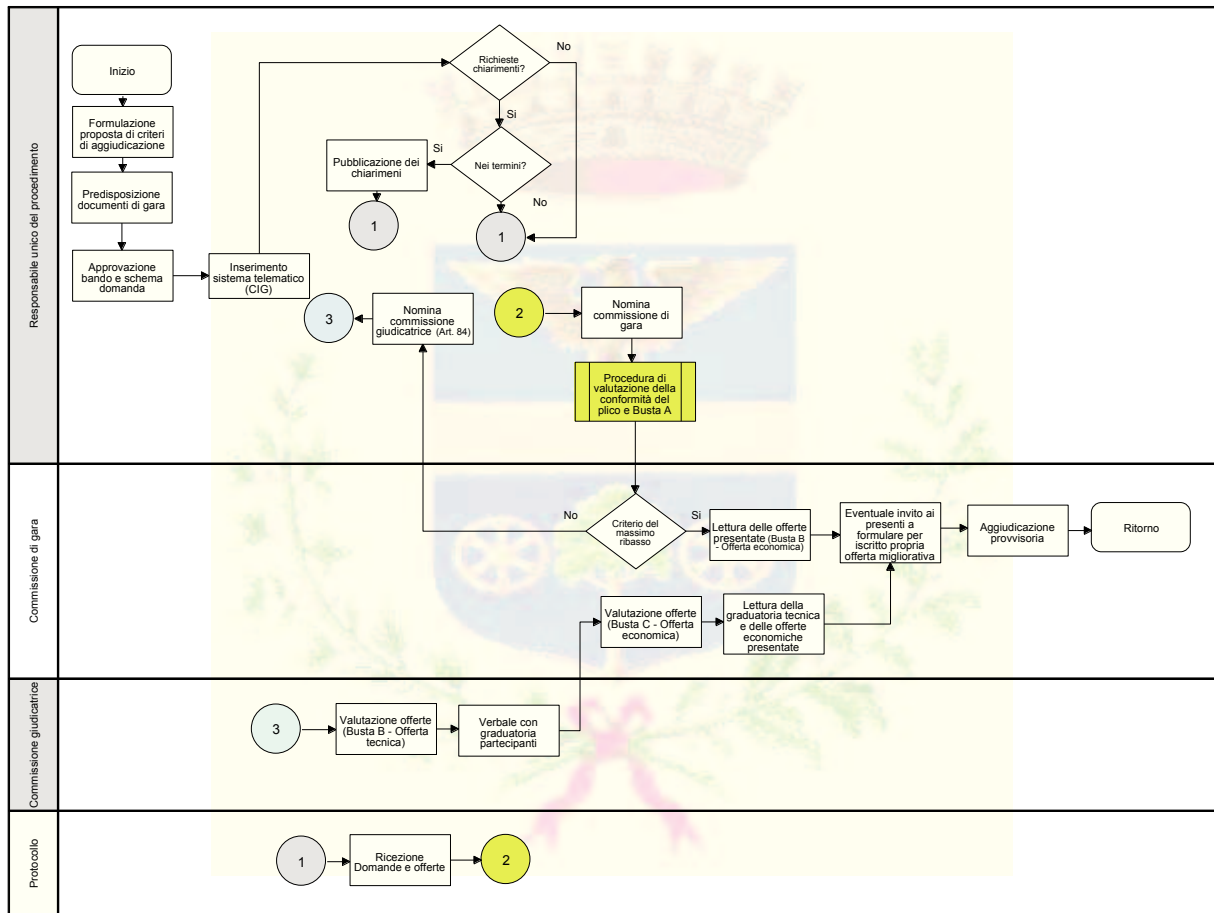
Sub - Processo - Appalto di servizi e forniture sotto soglia – Procedura ristretta



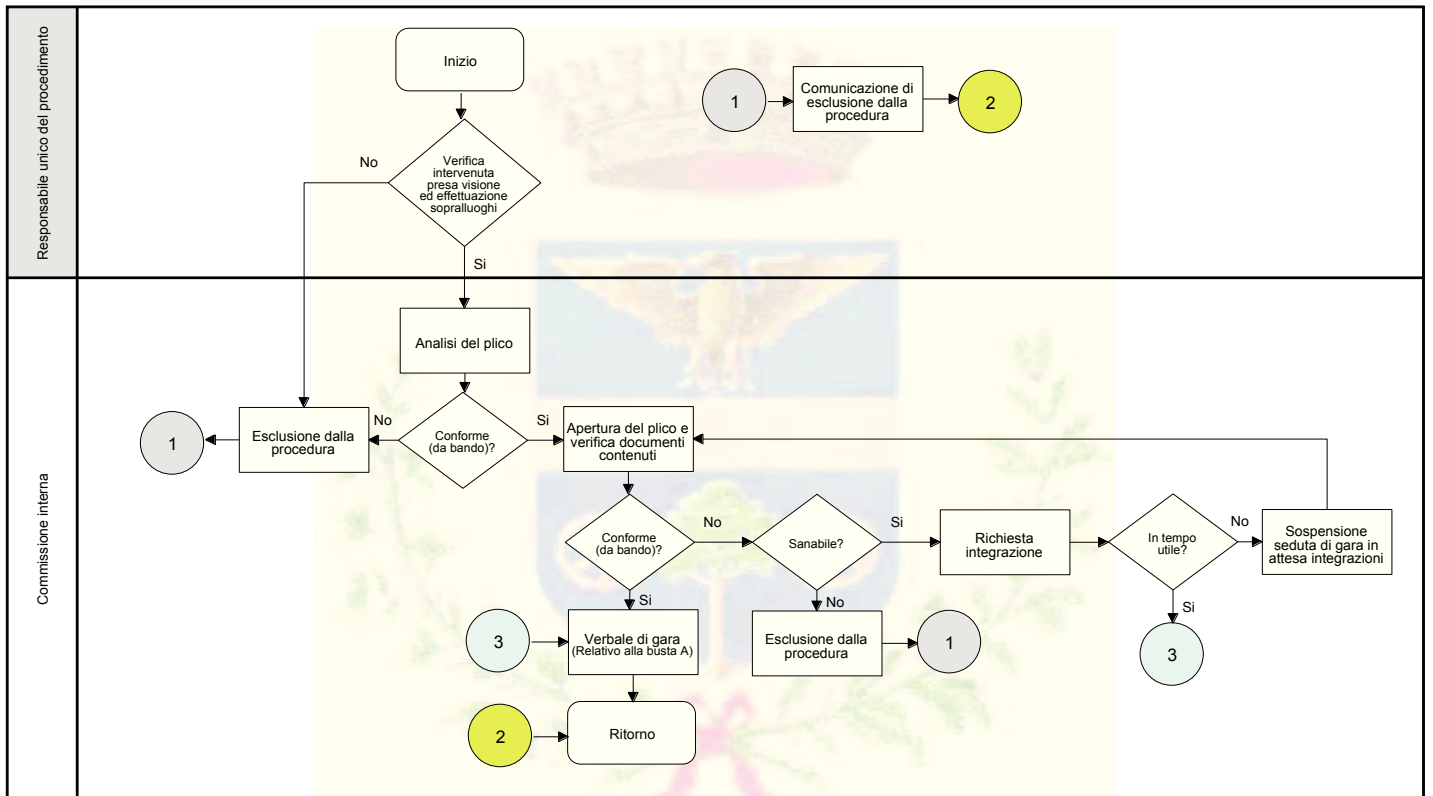
Sub - Processo - Appalto di servizi e forniture sotto soglia – Procedura negoziata



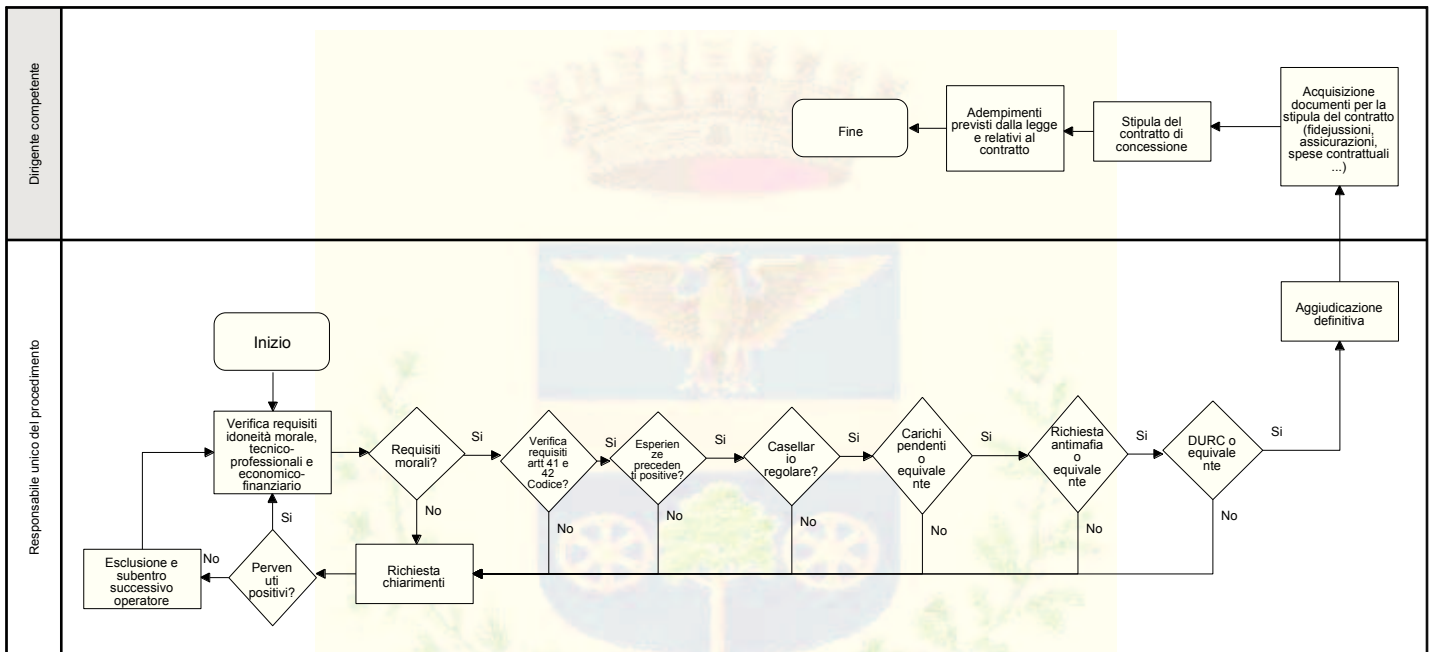
Sub - Processo - Appalto di servizi e forniture sotto soglia – Procedura negoziata con bando



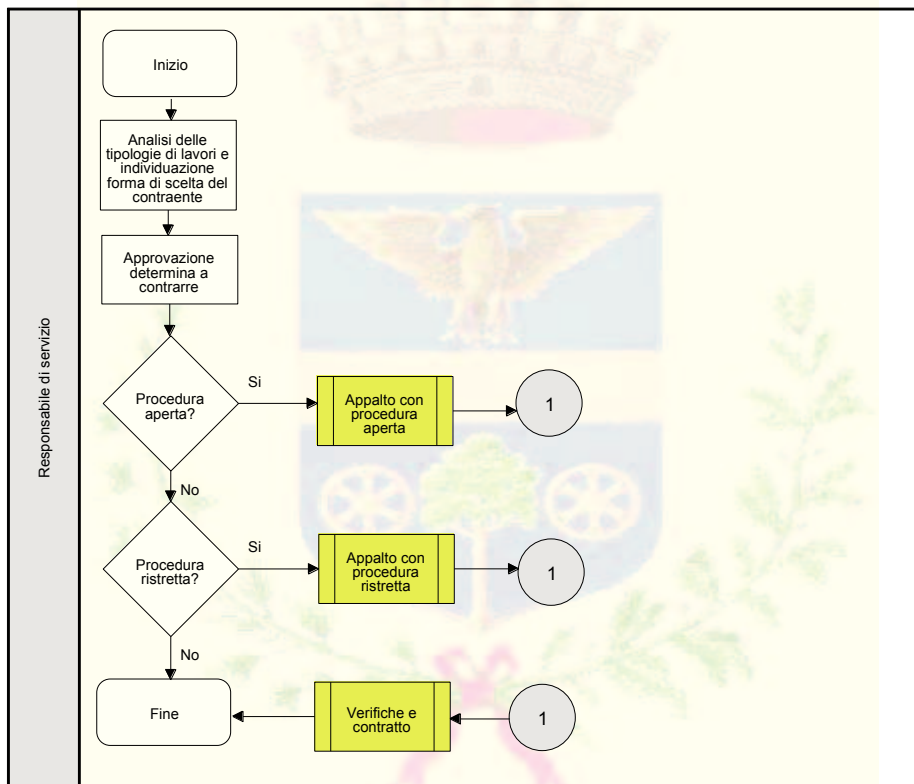
Sub - Processo - Appalto di servizi e forniture sotto soglia – Procedura di valutazione della conformità del plico e Busta A



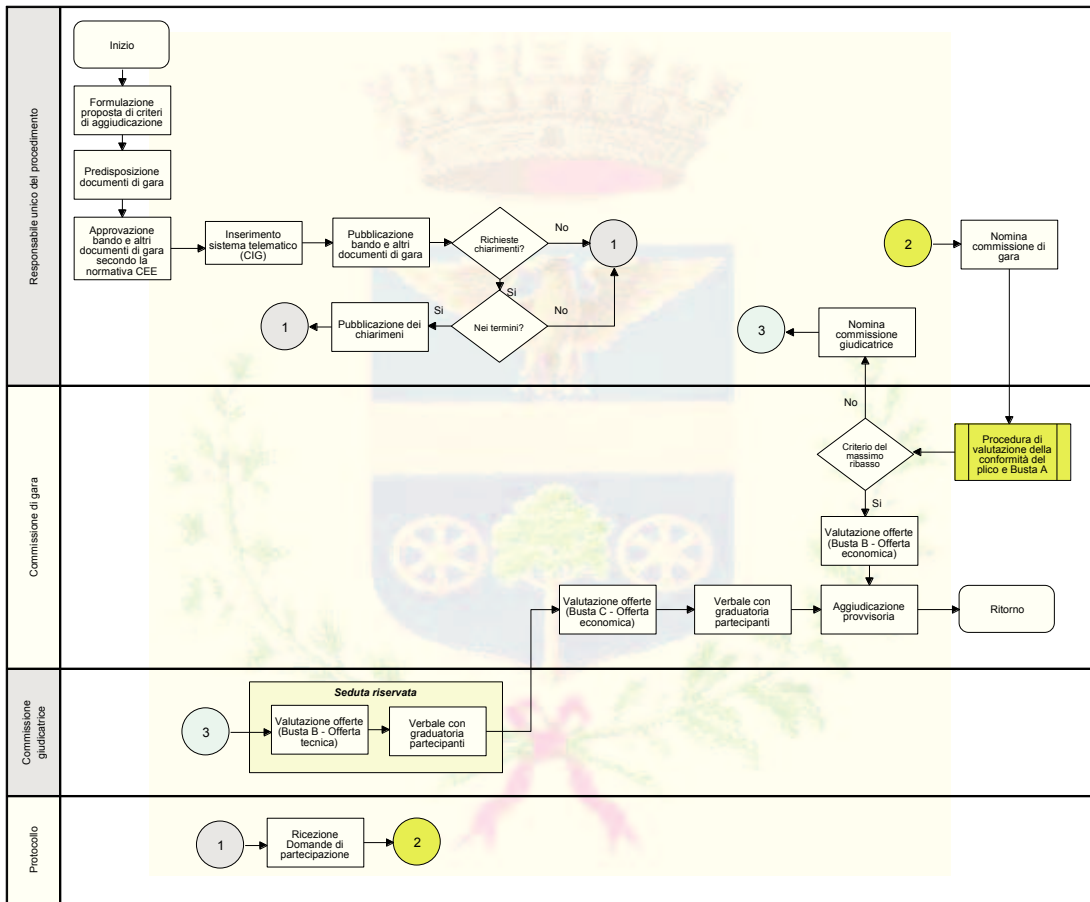
Sub - Processo - Appalto di servizi e forniture sotto soglia – Procedura verifiche post assegnazione e contratto



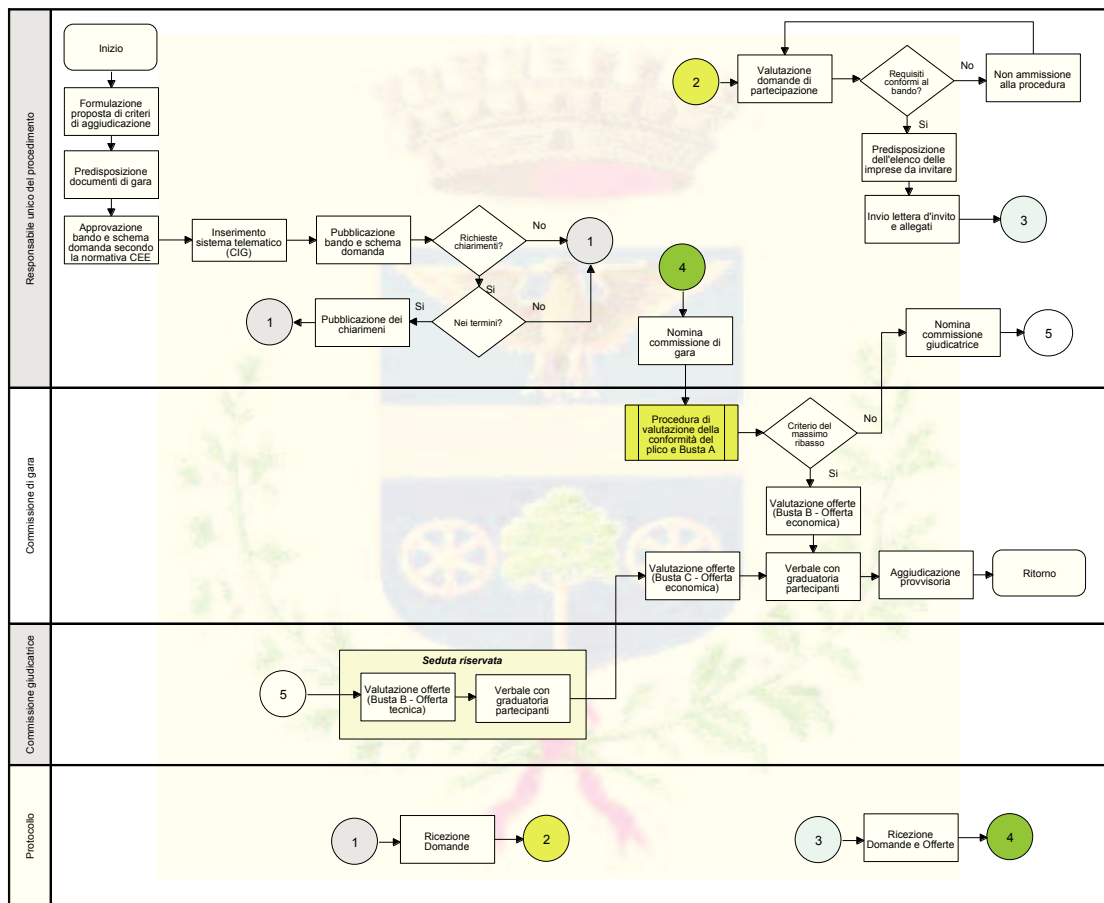
Processo - Appalto di lavori sopra soglia



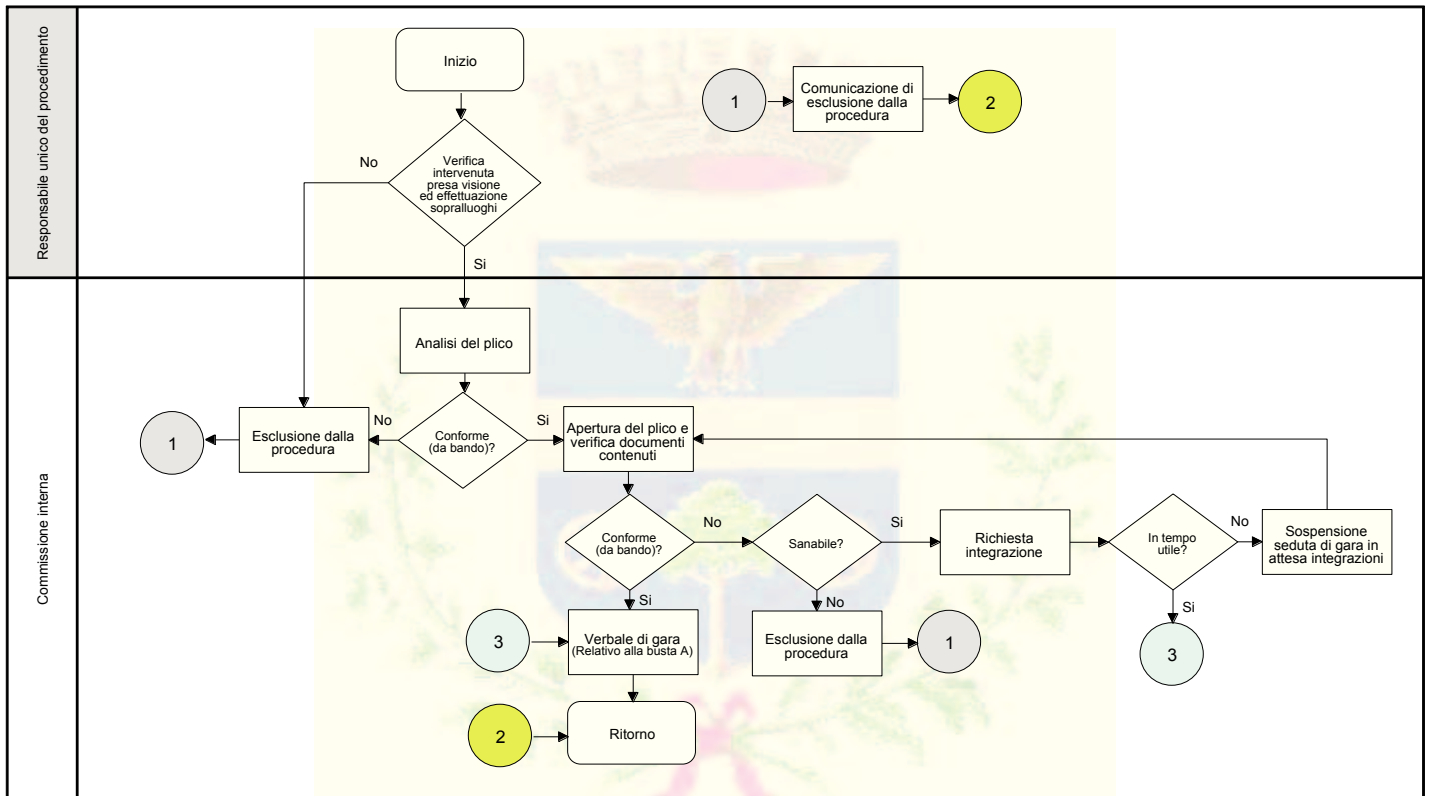
Sub - Processo - Appalto di lavori sopra soglia – Procedura aperta



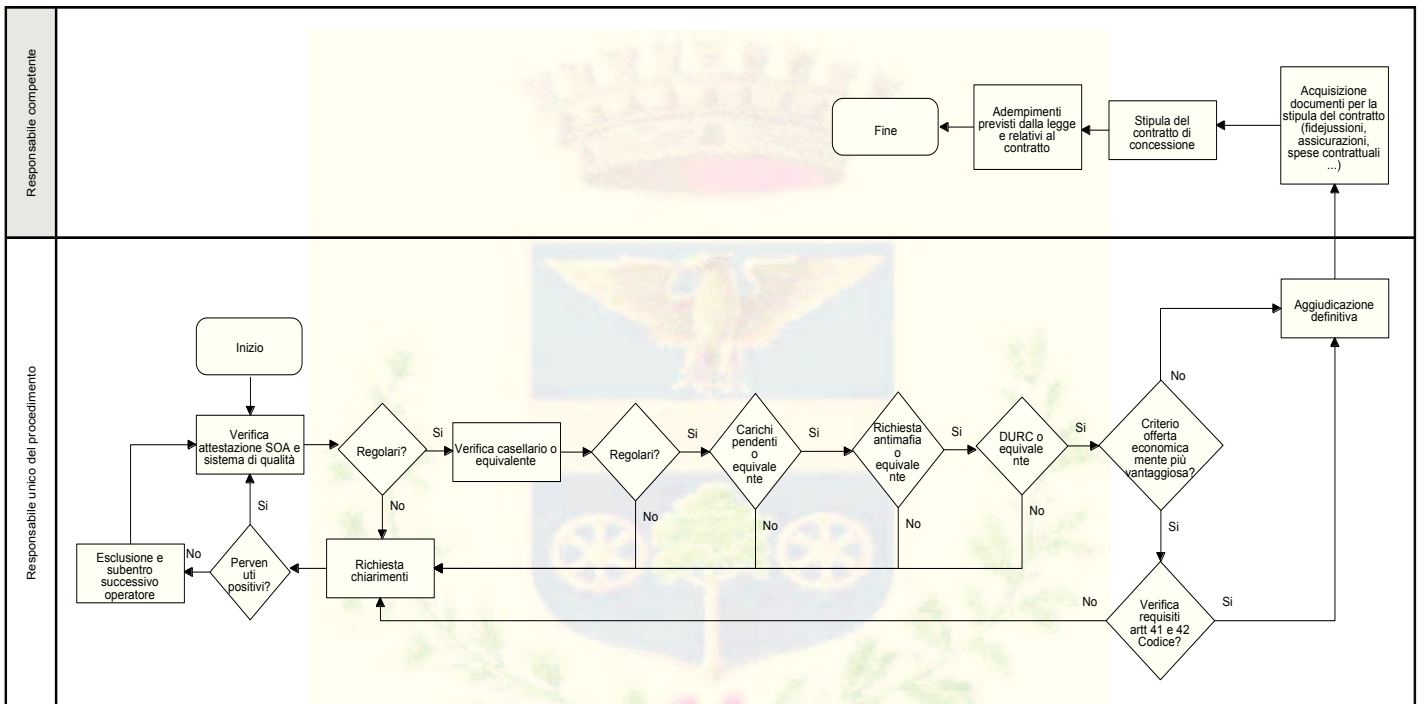
Sub - Processo - Appalto di lavori sopra soglia – Procedura ristretta



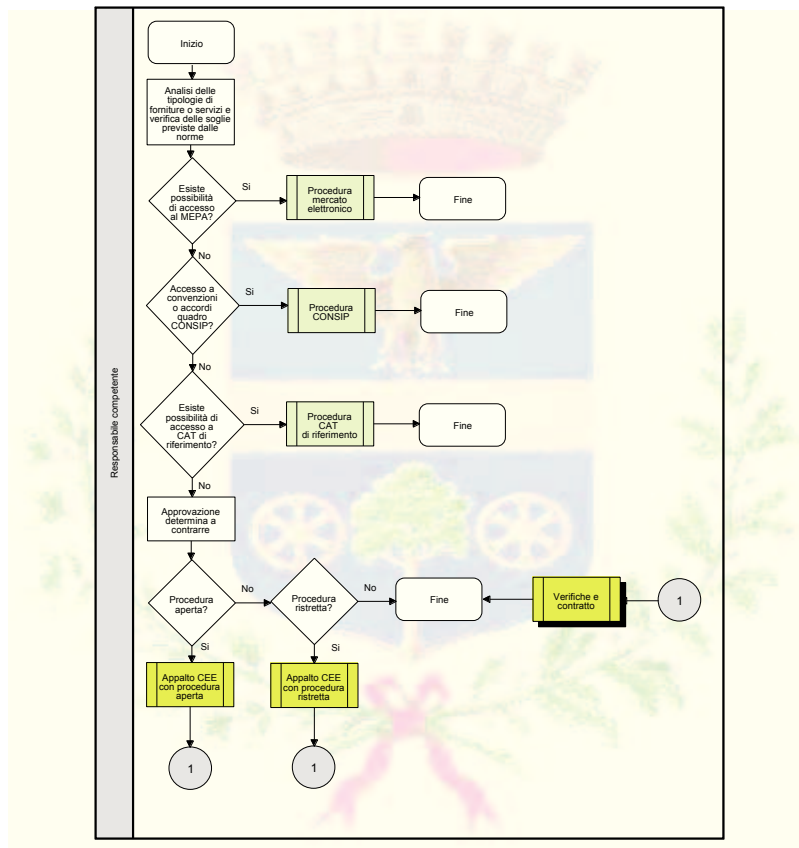
Sub - Processo - Appalto di lavori sopra soglia – Procedura di valutazione della conformità del plico e Busta A



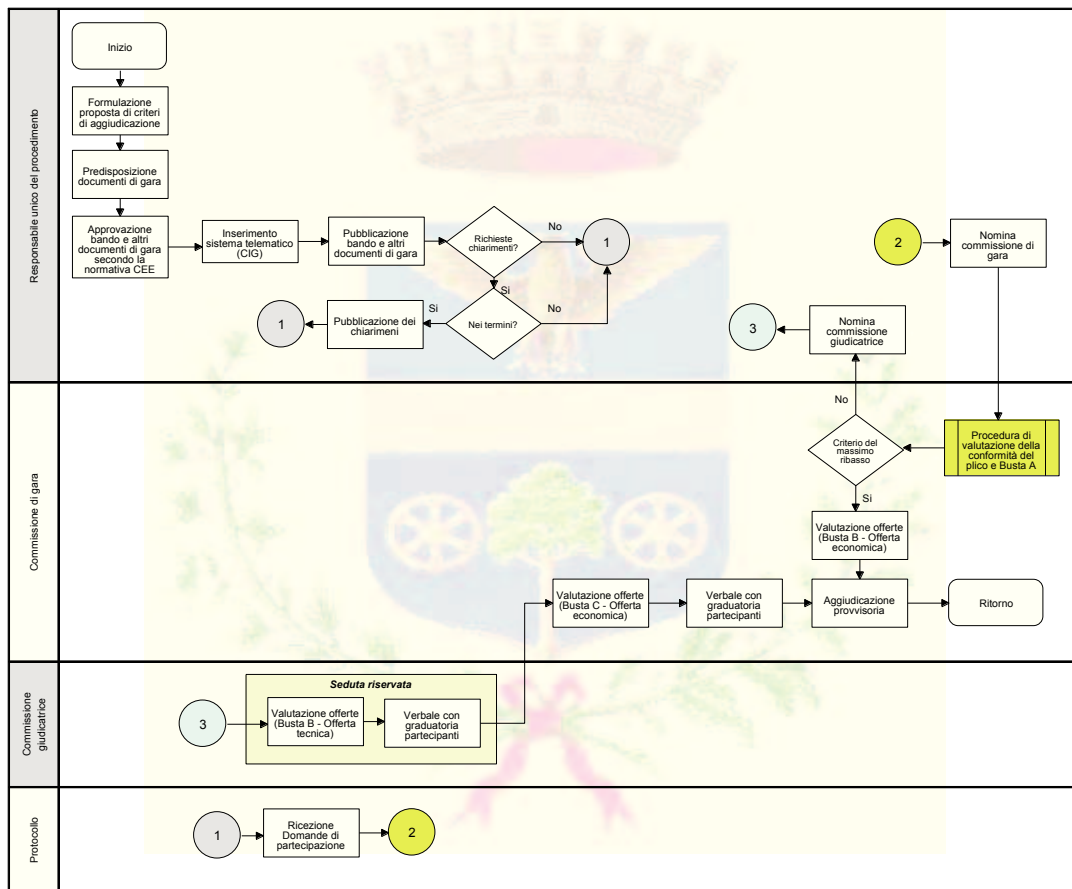
Sub - Processo - Appalto di lavori sopra soglia – Procedura verifiche post assegnazione e contratto



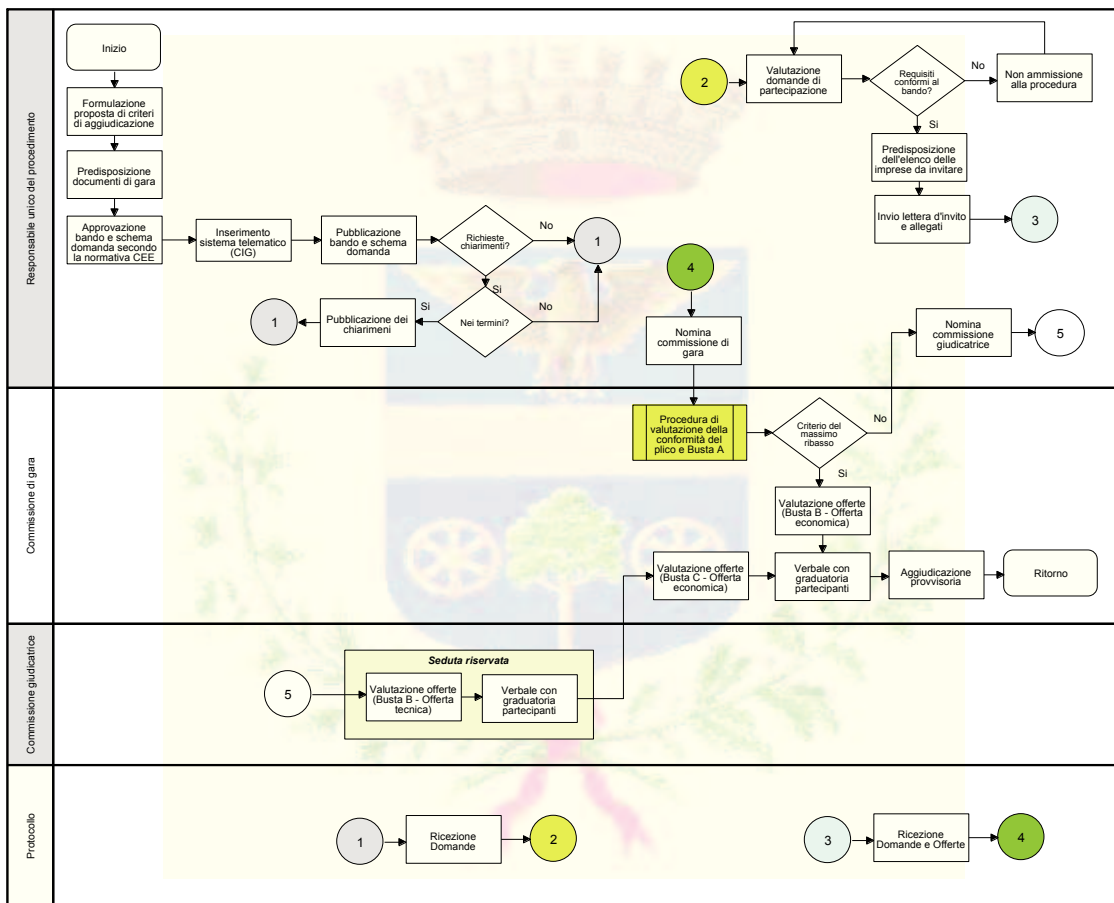
Processo - Appalto di servizi e forniture sopra soglia



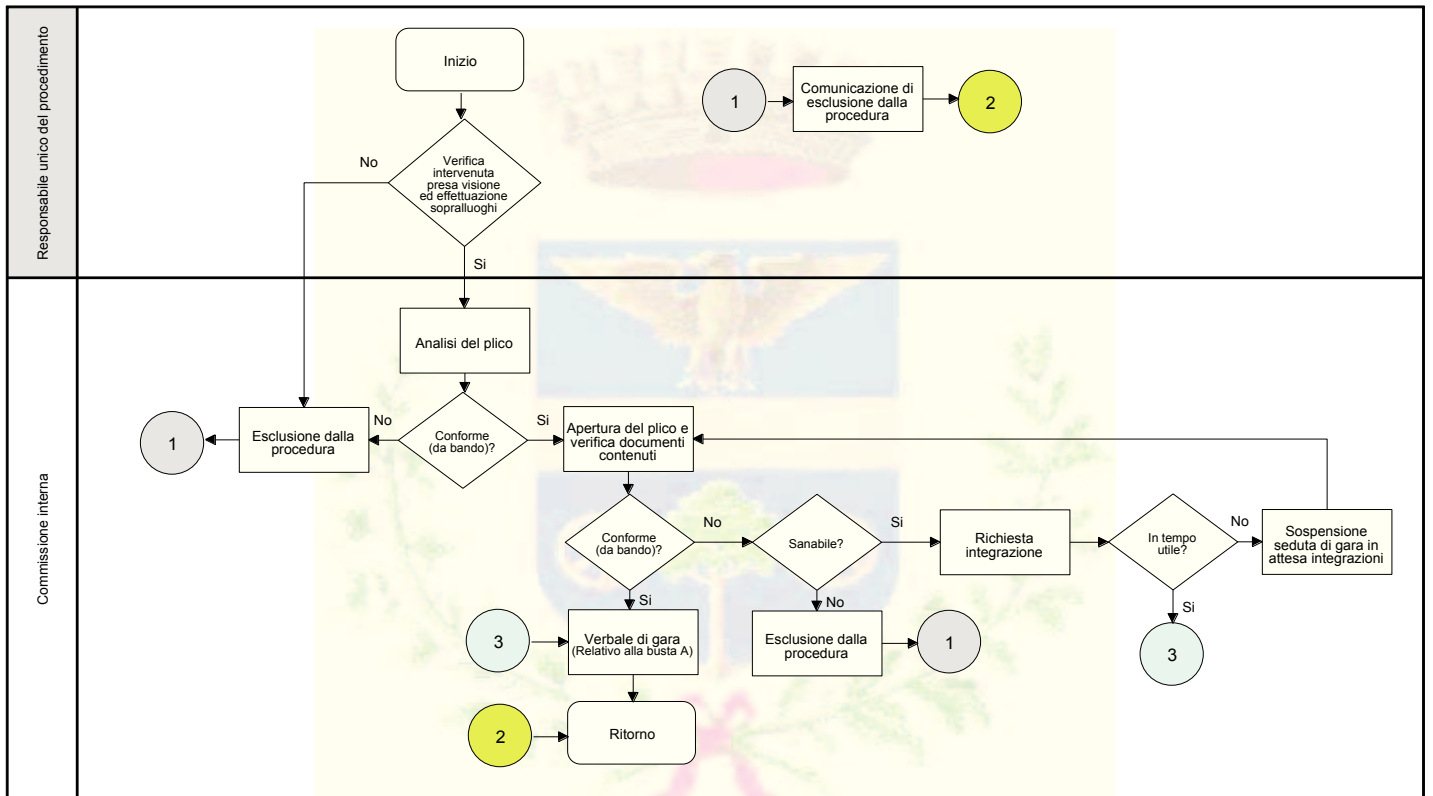
Sub - Processo - Appalto di servizi e forniture sopra soglia – Procedura aperta



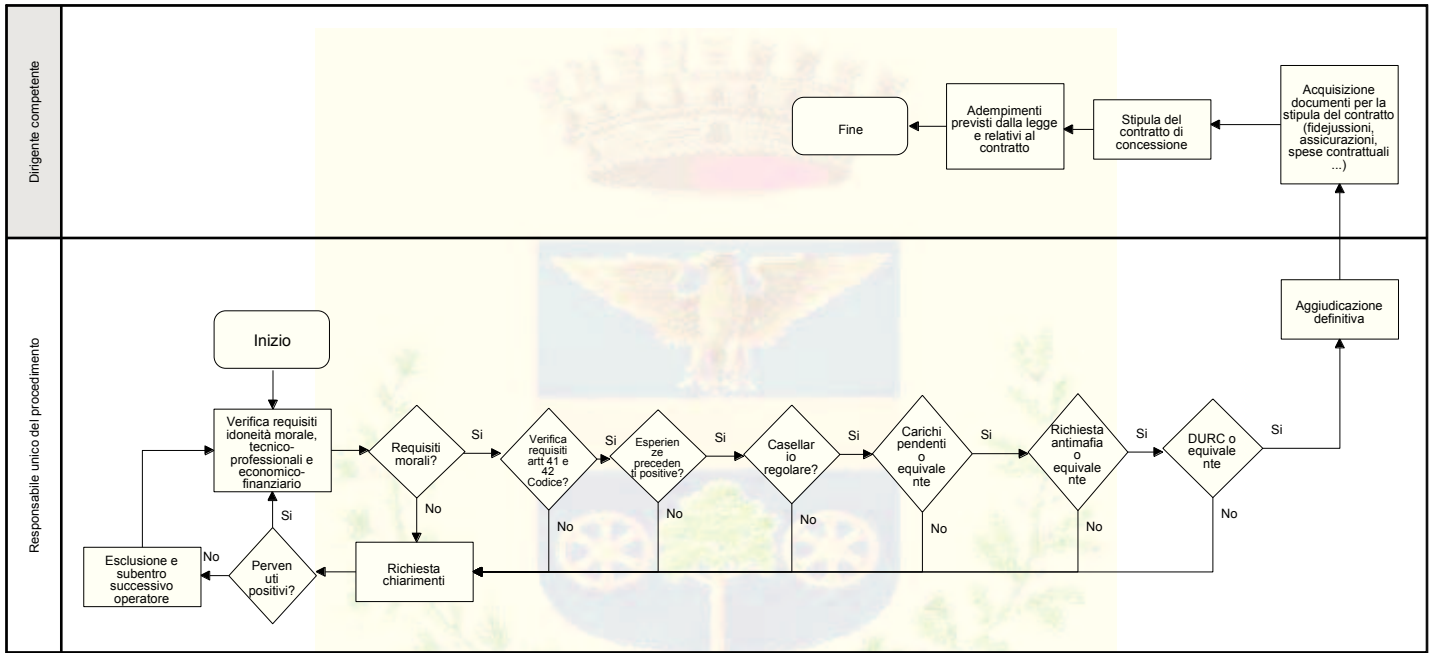
Sub - Processo - Appalto di servizi e forniture sopra soglia – Procedura ristretta



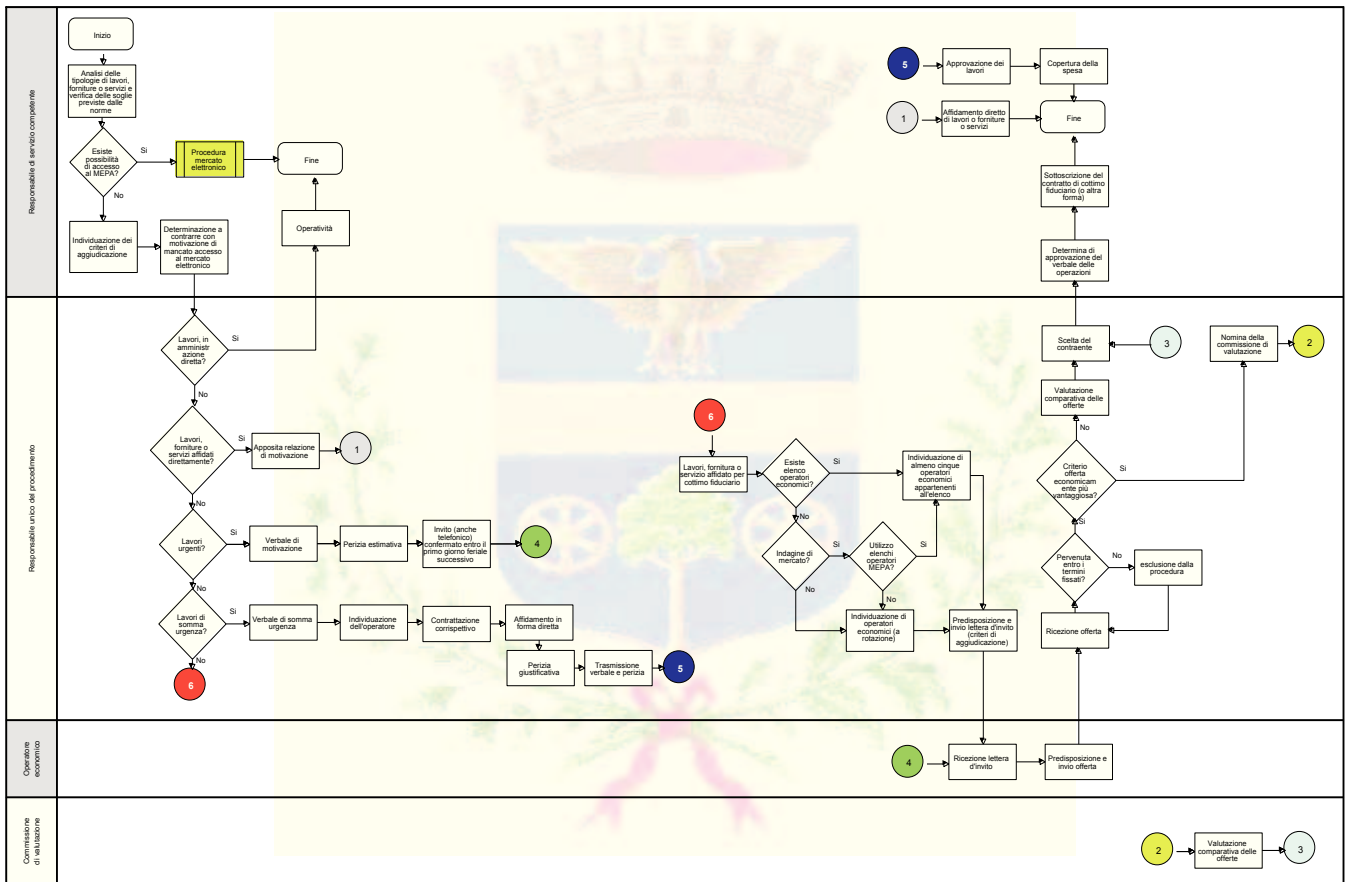
Sub - Processo - Appalto di servizi e forniture sopra soglia – Procedura di valutazione della conformità del plico e Busta A



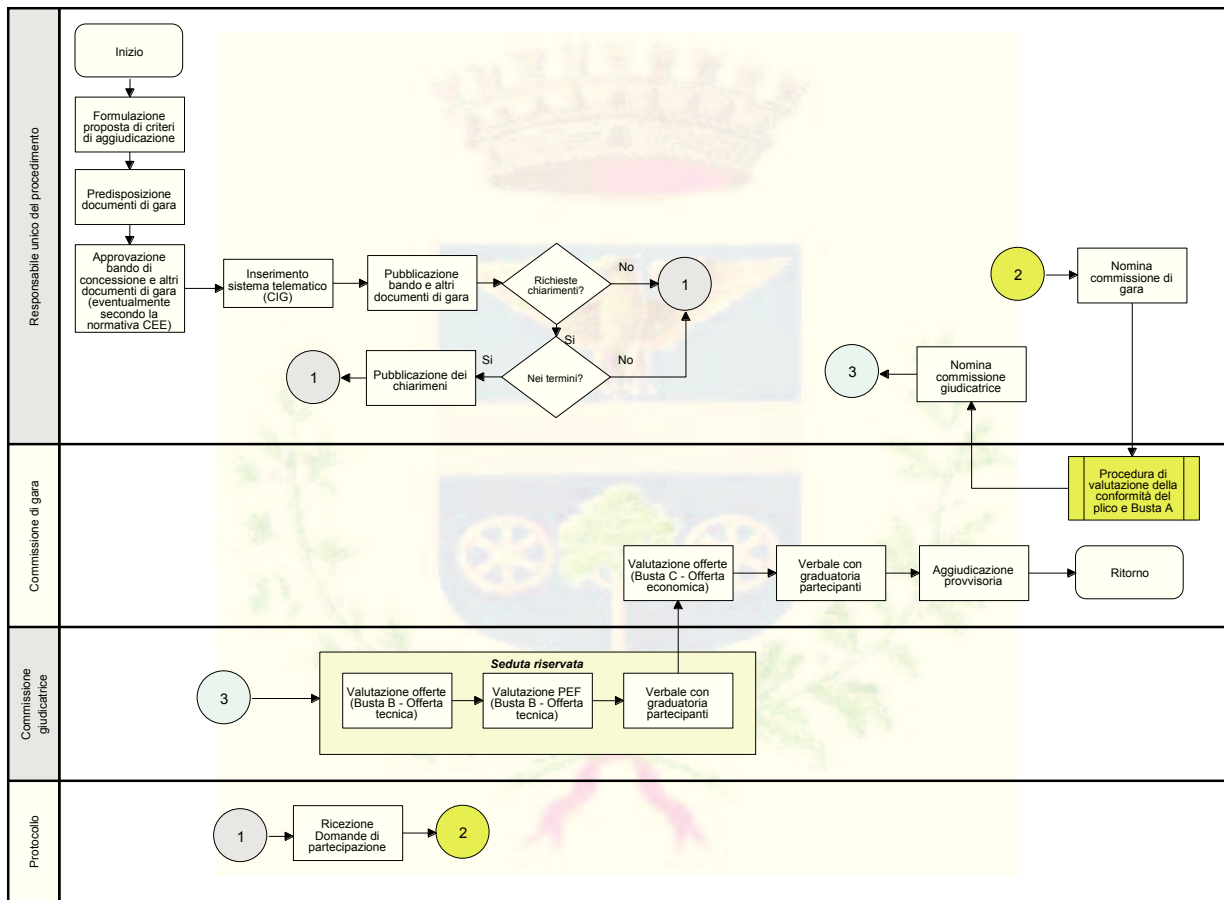
Sub - Processo - Appalto di servizi e forniture sopra soglia – Procedura verifiche post assegnazione e contratto



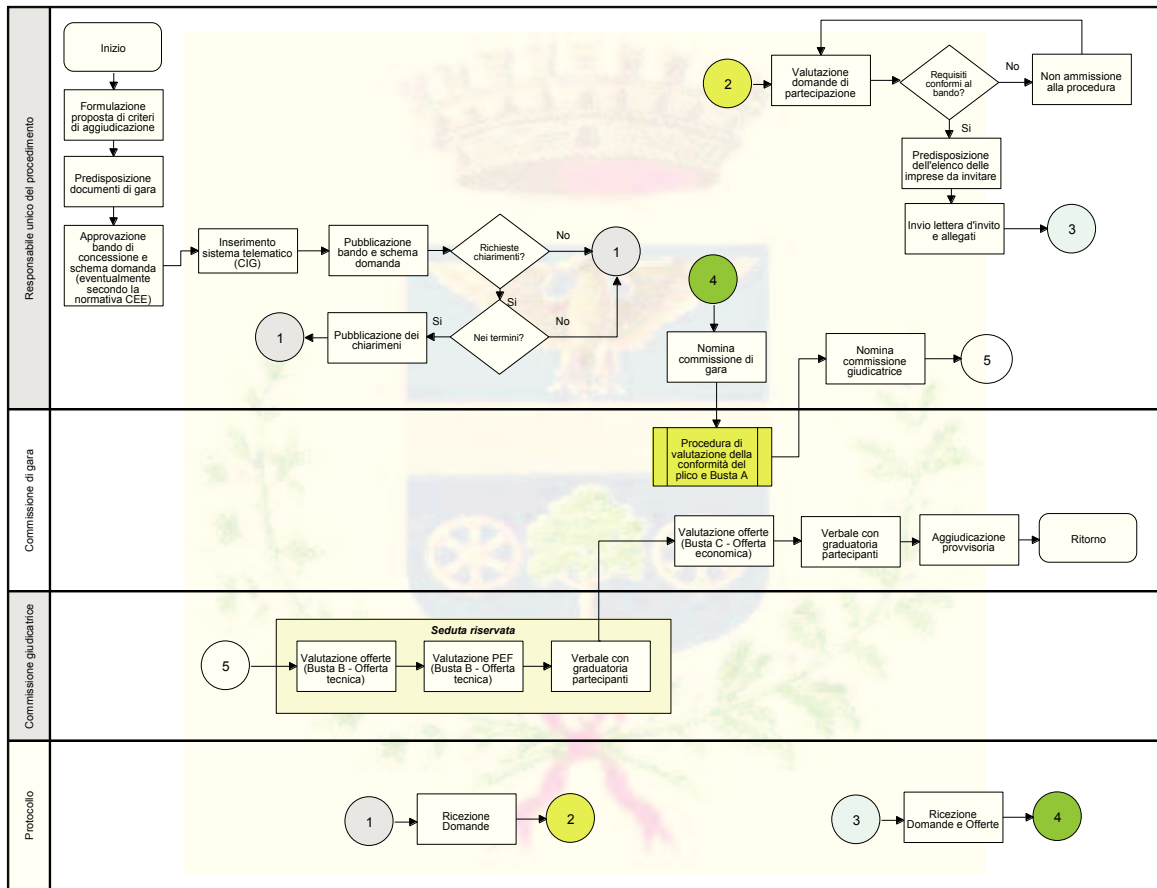
Processo - Concessione di lavori o servizi



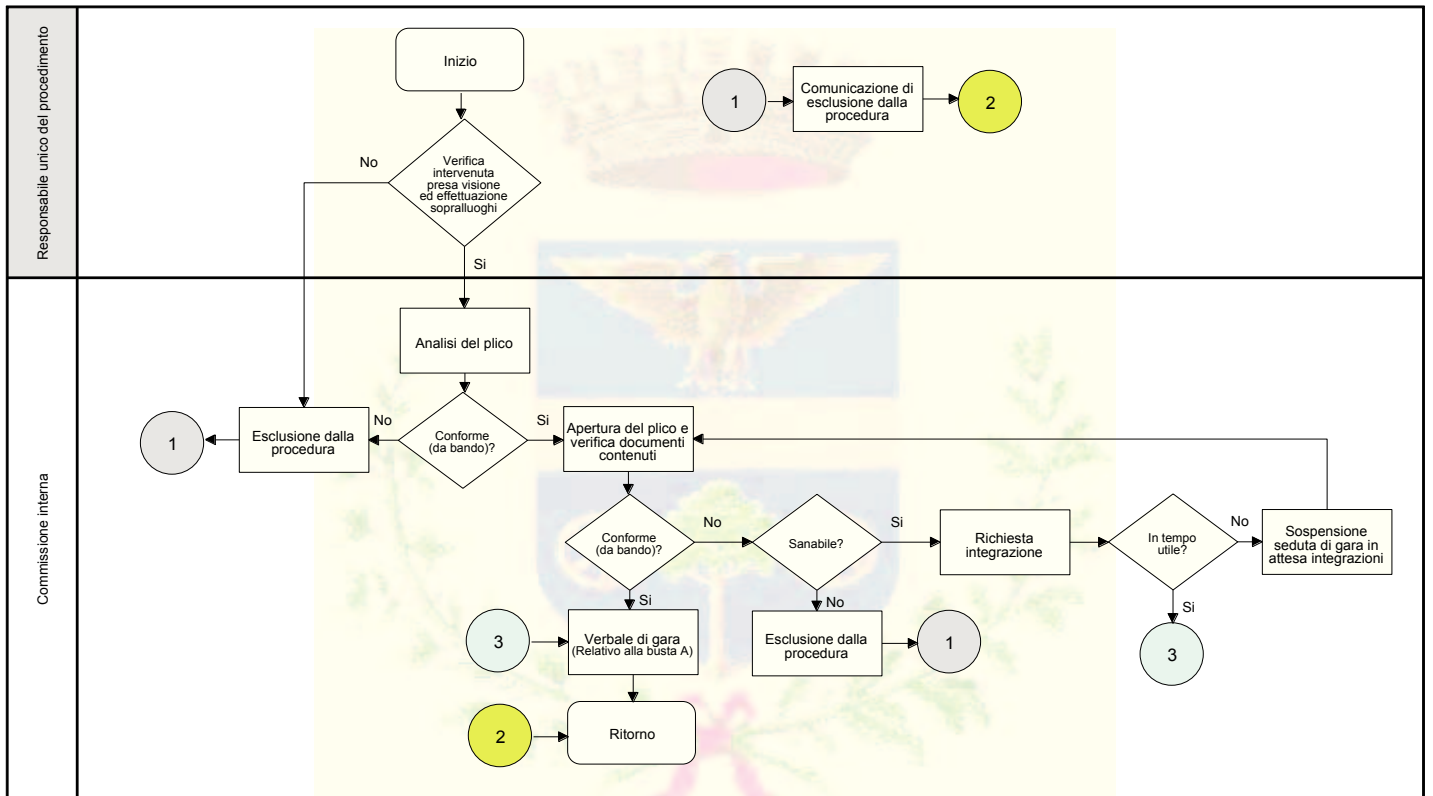
Sub - Processo - Concessione di lavori o servizi – Procedura aperta



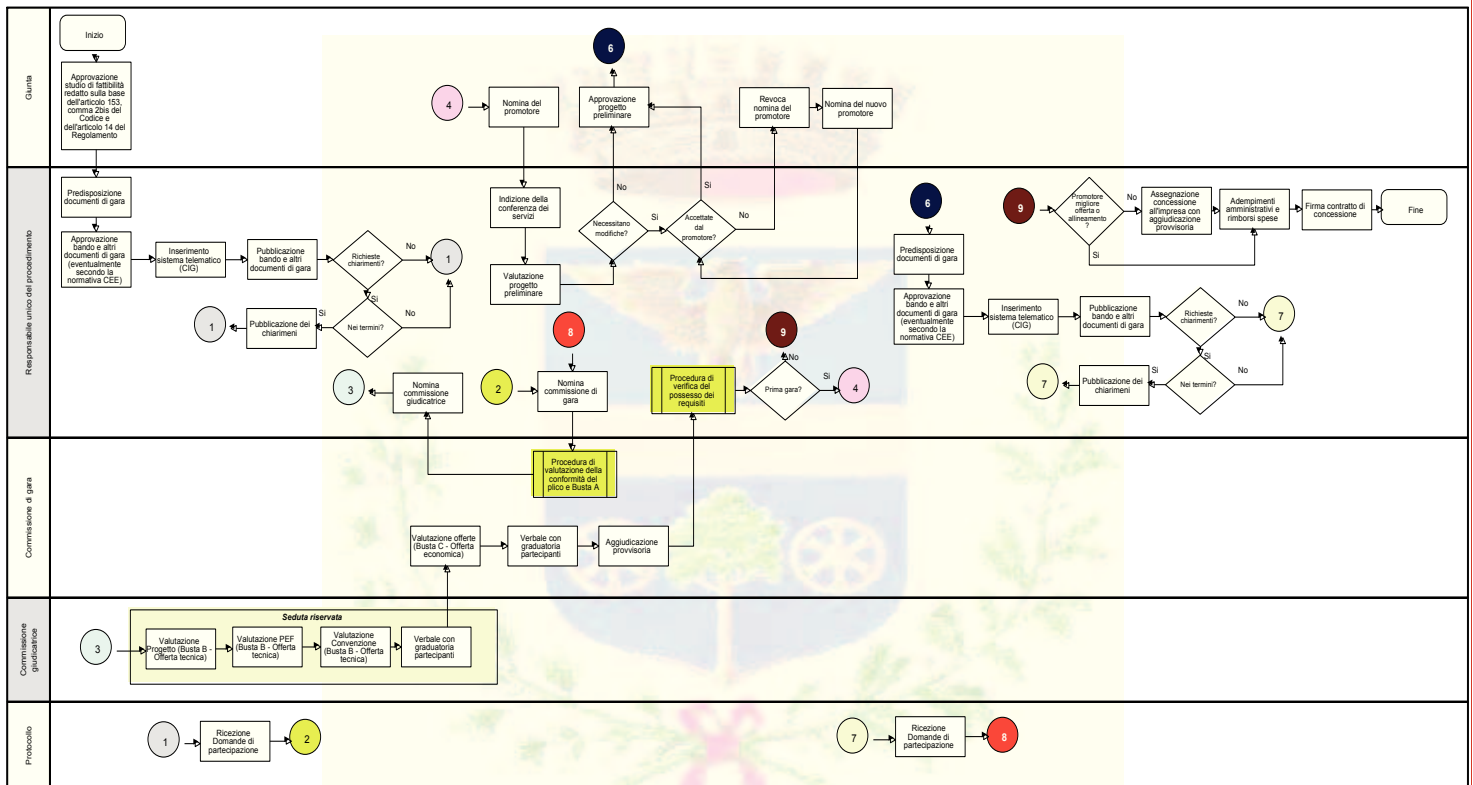
Sub - Processo - Concessione di lavori o servizi – Procedura ristretta



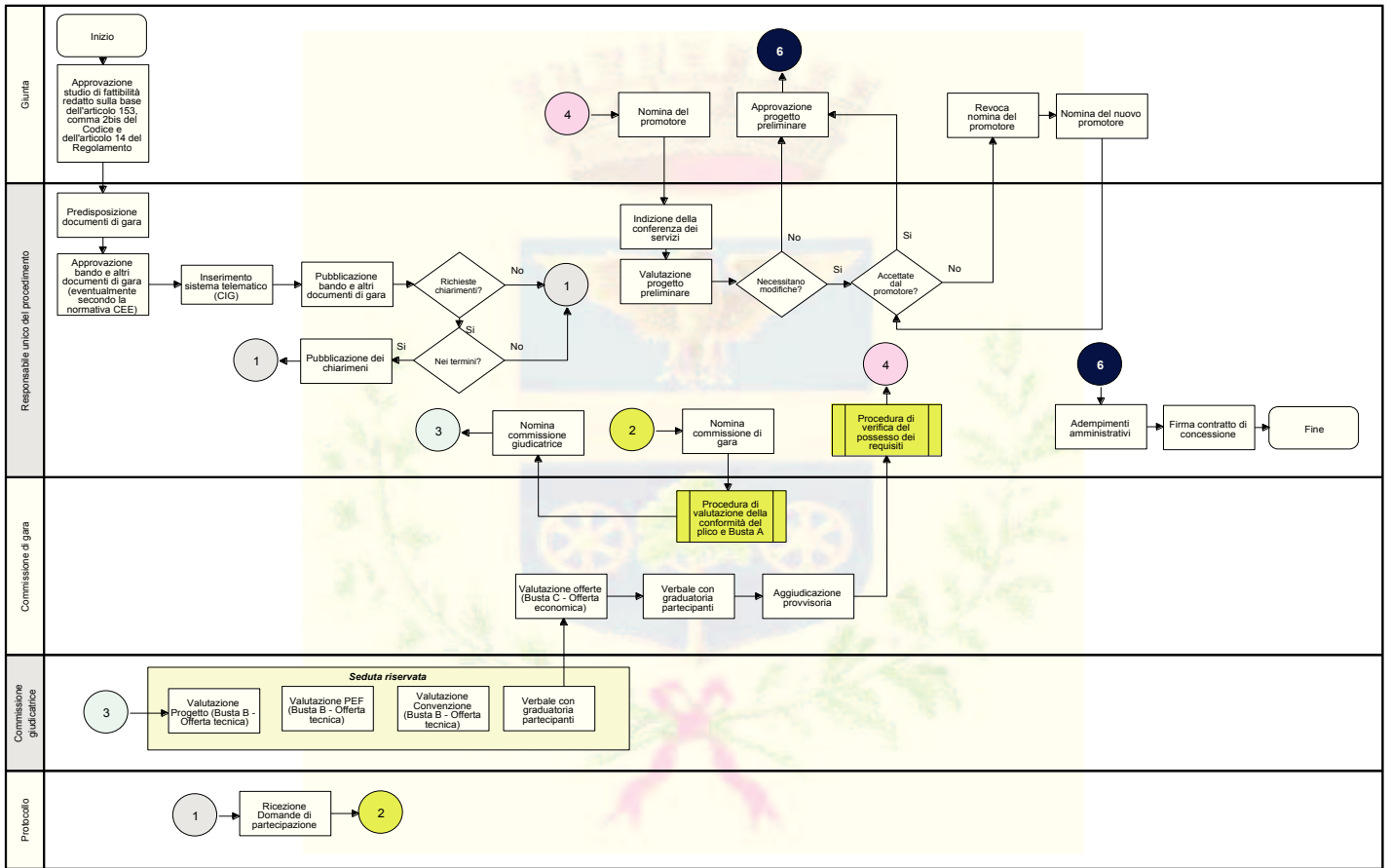
Sub - Processo - Concessione di lavori o servizi – Procedura di valutazione della conformità del plico e Busta A



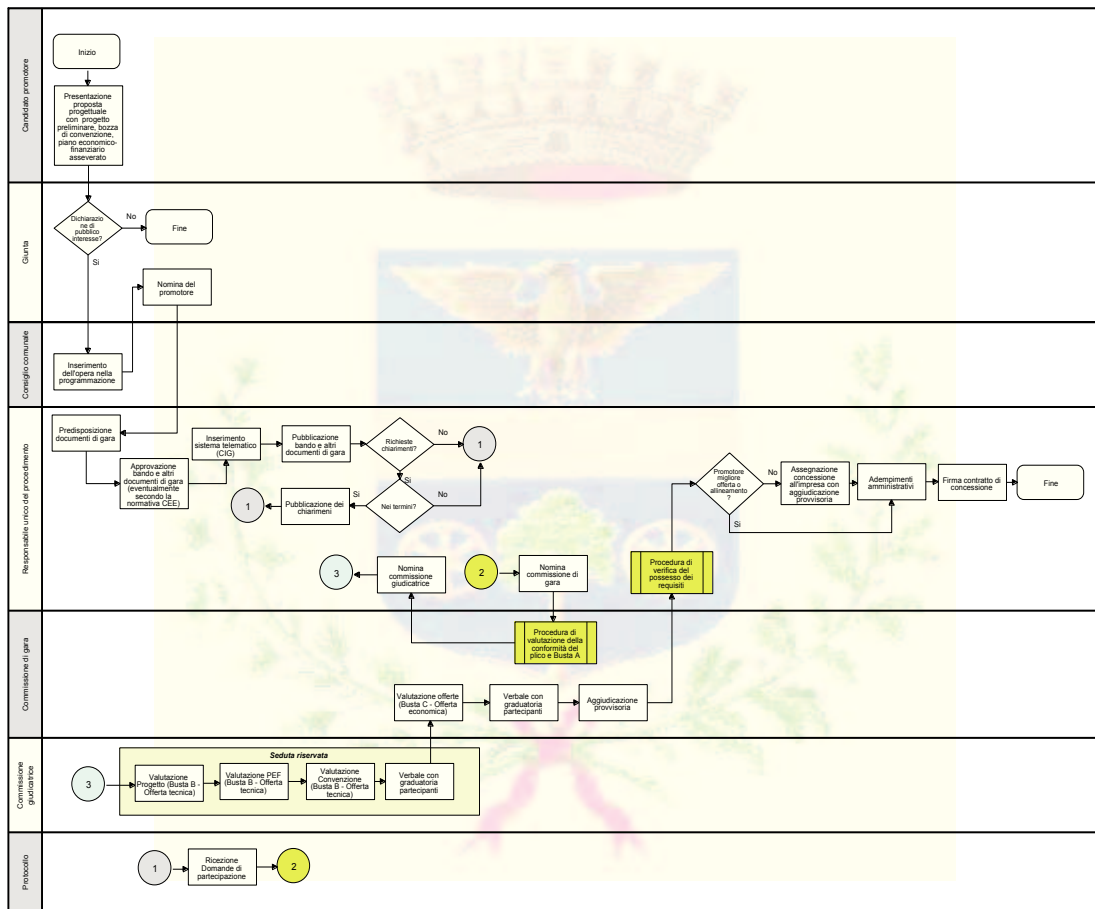
Processo - Project financing – Doppia gara



Processo - Project financing – Gara unica semplificata



Processo - Project financing – Iniziativa privata



**PROCESSI CON MAPPATURA LOGICA, VALUTAZIONE DEL
RISCHIO E INDIVIDUAZIONE DELLE RELATIVE MISURE DI
PREVENZIONE**

Registro dei Rischi

Procedimento		Appalti lavori sopra e sotto soglia				
Fase/ Sub-Procedimento	Descrizione rischio	Valutazione del rischio			Misure di prevenzione	
		Probabilità	Impatto	Ponderazione totale		
Predisposizione documenti di gara	Definizione dei requisiti di accesso alla gara e, in particolare, dei requisiti tecnico-economici dei concorrenti al fine di favorire un'impresa	3	3	9	La fase di predisposizione dei requisiti deve essere effettuata in équipe formata da soggetti con preparazione professionale differenziata.	Org
Valutazione offerte (Busta B - Offerta tecnica)	L'applicazione del criterio dell'offerta economicamente più vantaggiosa, può lasciare ampi elementi di discrezionalità di valutazione dei progetti tecnici.	4	4	16	L'approvazione di un regolamento per la disciplina dei contratti potrebbe specificare gli ambiti entro i quali possono operare i diversi criteri di valutazione delle offerte.	Org
Nomina commissione giudicatrice	La composizione della commissione di valutazione delle offerte tecniche può essa stessa essere prodromica del rischio precedente.	4	4	16	Se i commissari sono "esterni" è conveniente che diventi prassi comune la richiesta di designazione da parte degli ordini, con la consuetudine della rotazione. Una policy interna può ulteriormente specificare le modalità.	Org
Individuazione di almeno cinque operatori economici (a rotazione)	L'individuazione delle imprese da invitare può rappresentare un elemento di selezione <i>pilotata</i> della platea di riferimento.	4	4	16	L'istituzione dell'elenco degli operatori economici di riferimento. Anche in questo caso è opportuno applicare il criterio della rotazione.	Org

Tabella 1 - Legenda

Sigla	Tipologia di misura
Obb	Misura obbligatoria
Org	Misura organizzativa
Com	Misura comportamentale
Tra	Misura trasversale