

# Comune di ROBBIO

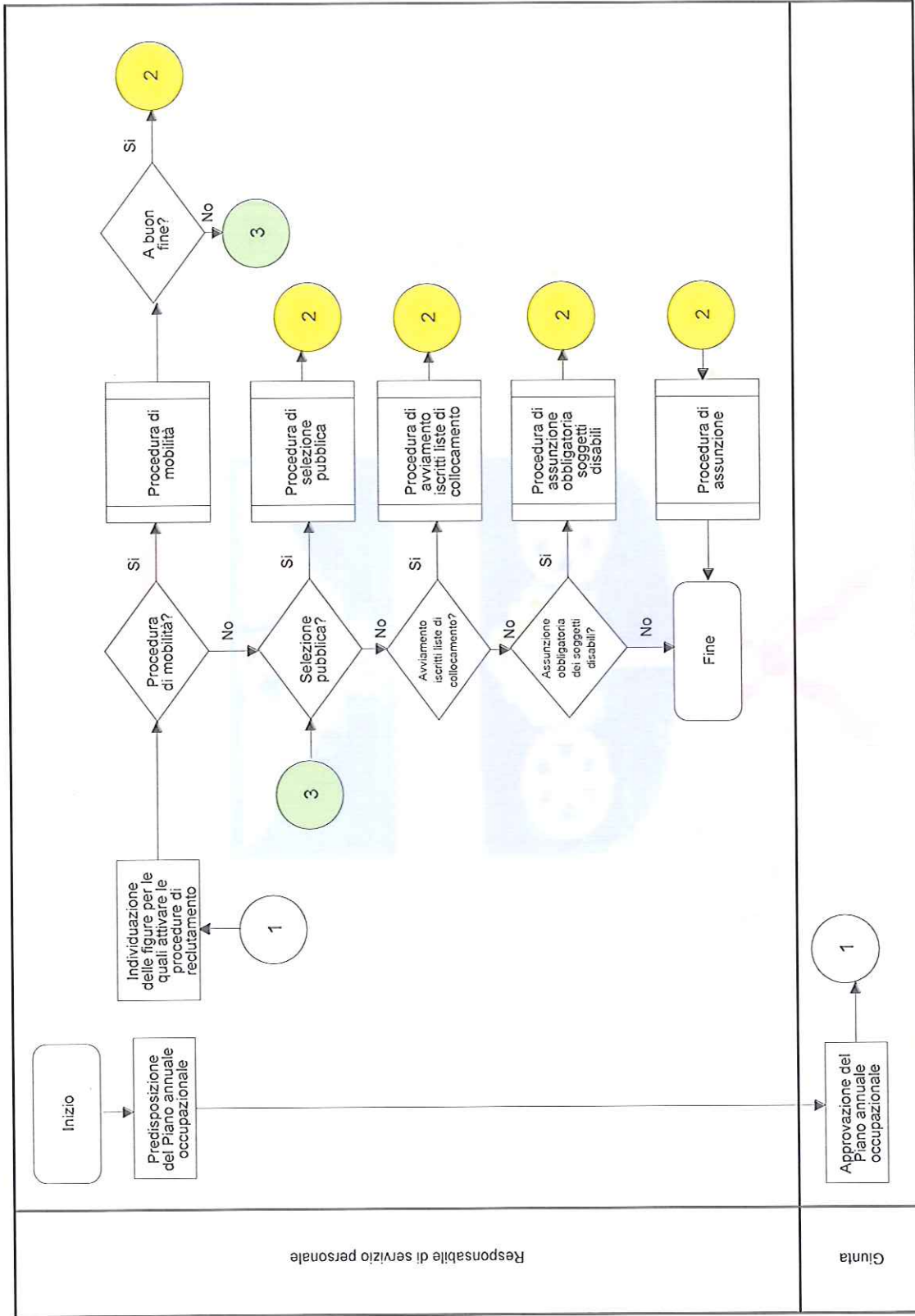
## Aggiornamento dei Piani 2014-2016 e 2017-2019 con il Piano Triennale di Prevenzione della Corruzione 2018 - 2020

### Allegato 3

#### 1. Acquisizione e Progressione del Personale :

- Mappe dei procedimenti con mappatura grafica e Registro dei rischi

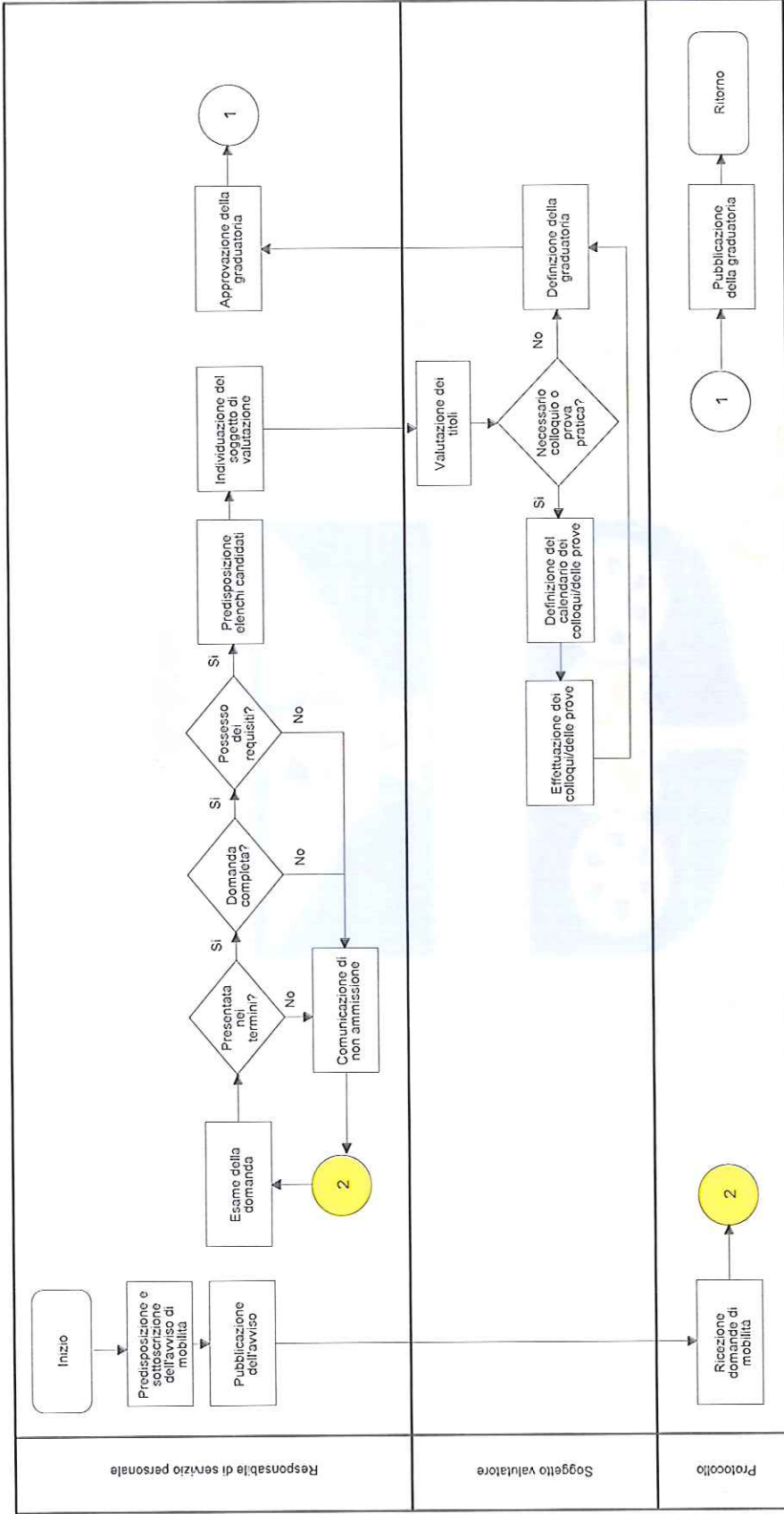
Processo - Reclutamento del personale



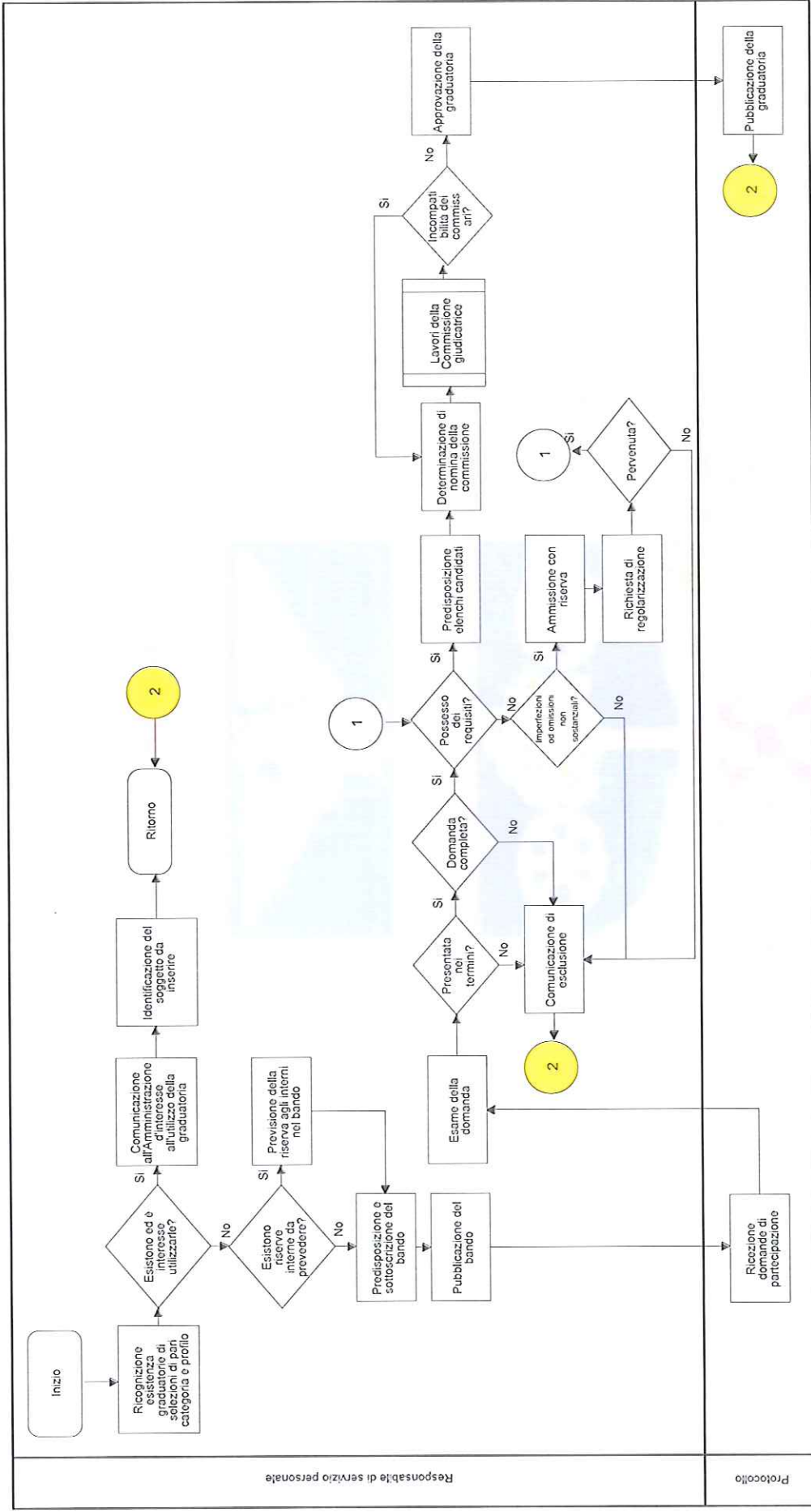
Responsabile di servizio personale

Giunta

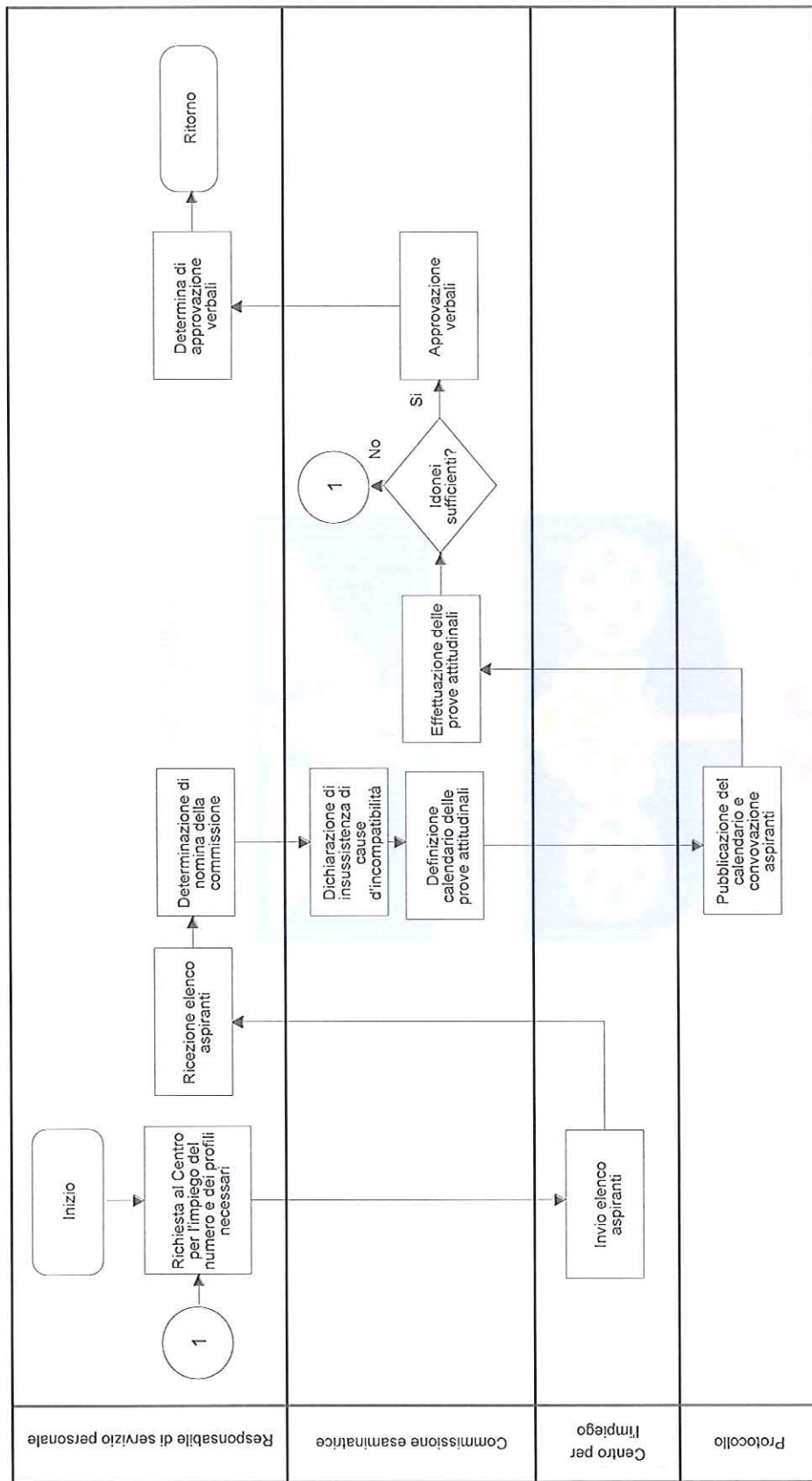
# Sub - Processo - Mobilità



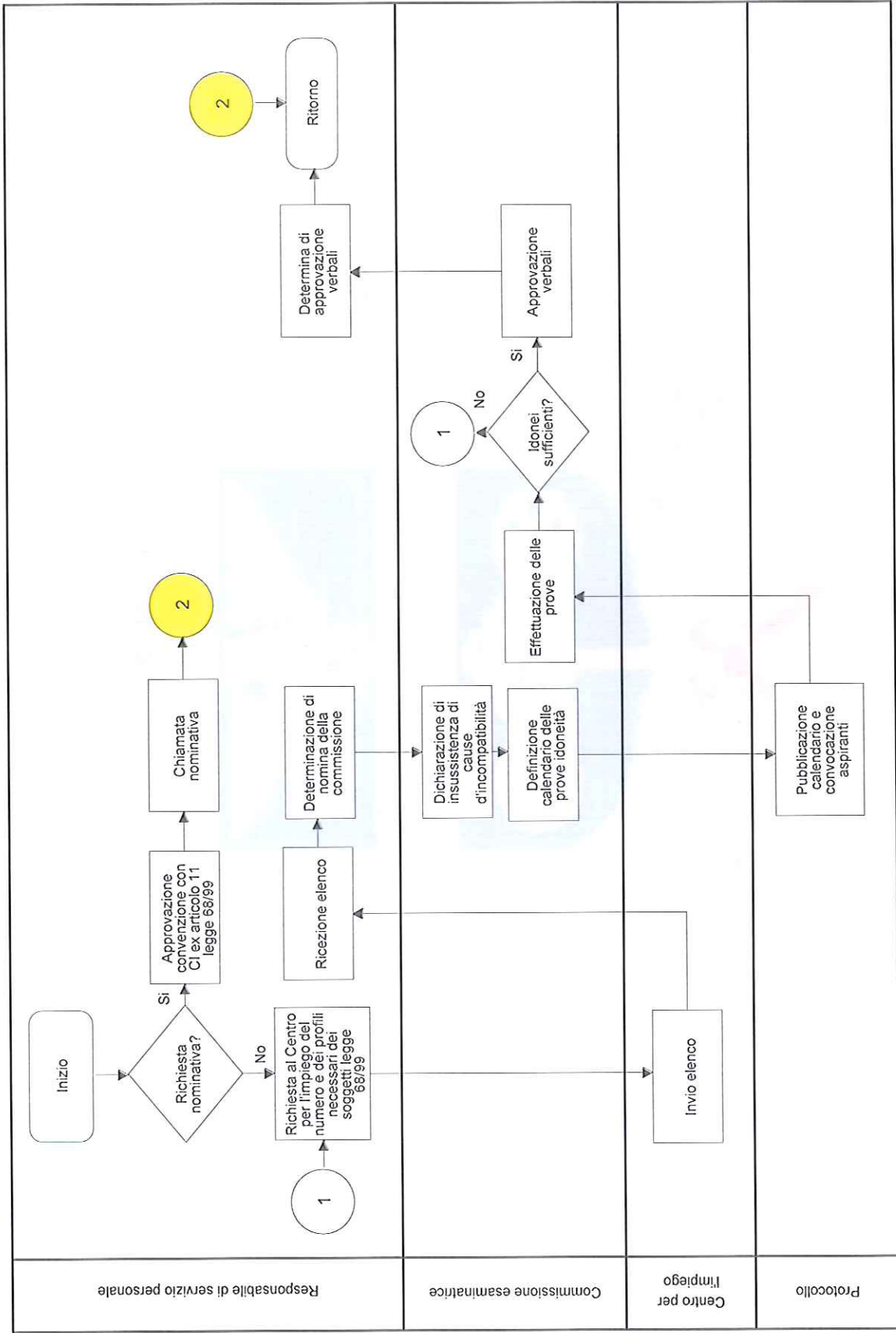
Sub-Process - Selezione pubblica



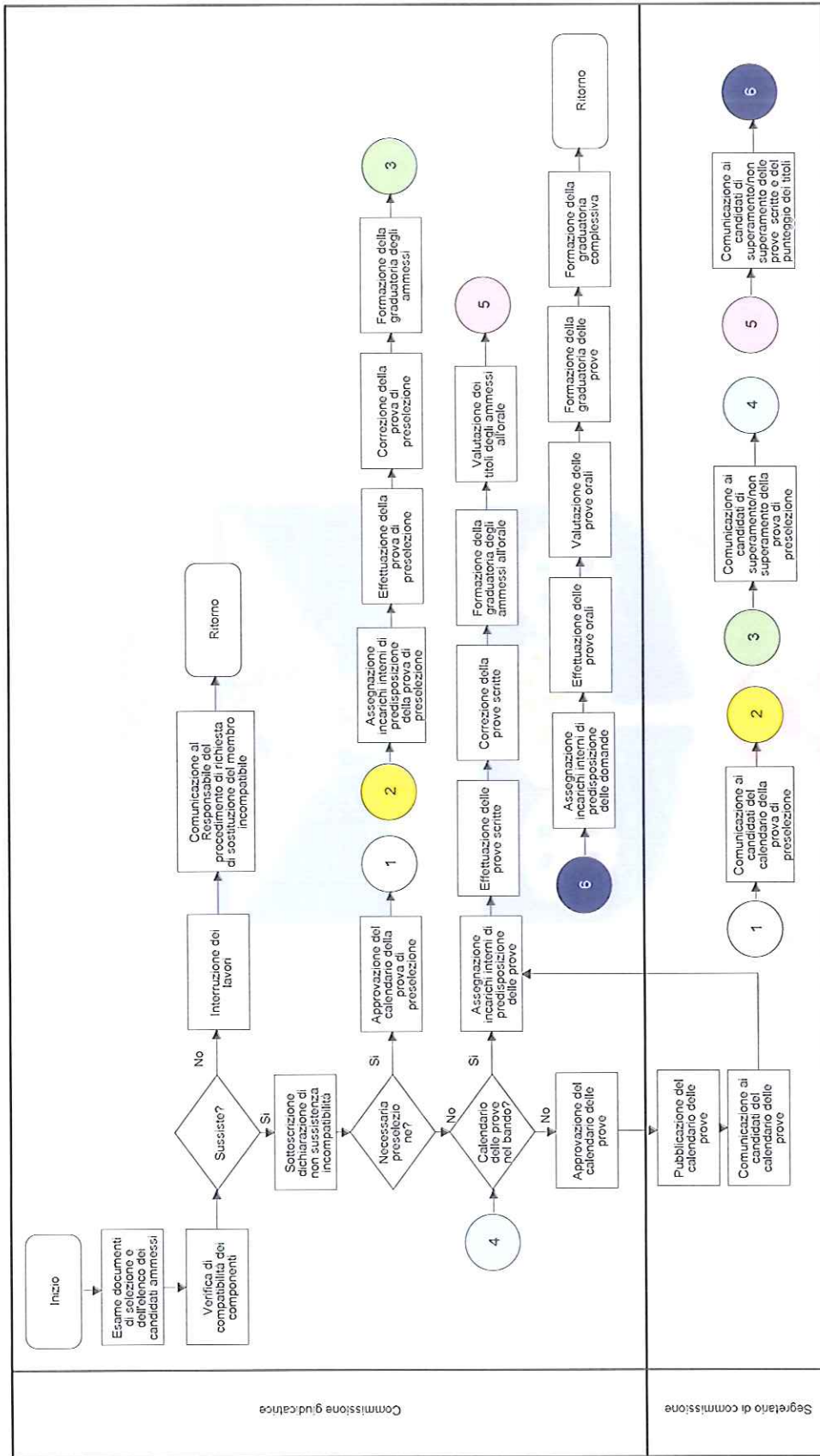
Sub - Processo - Collocamento ordinario



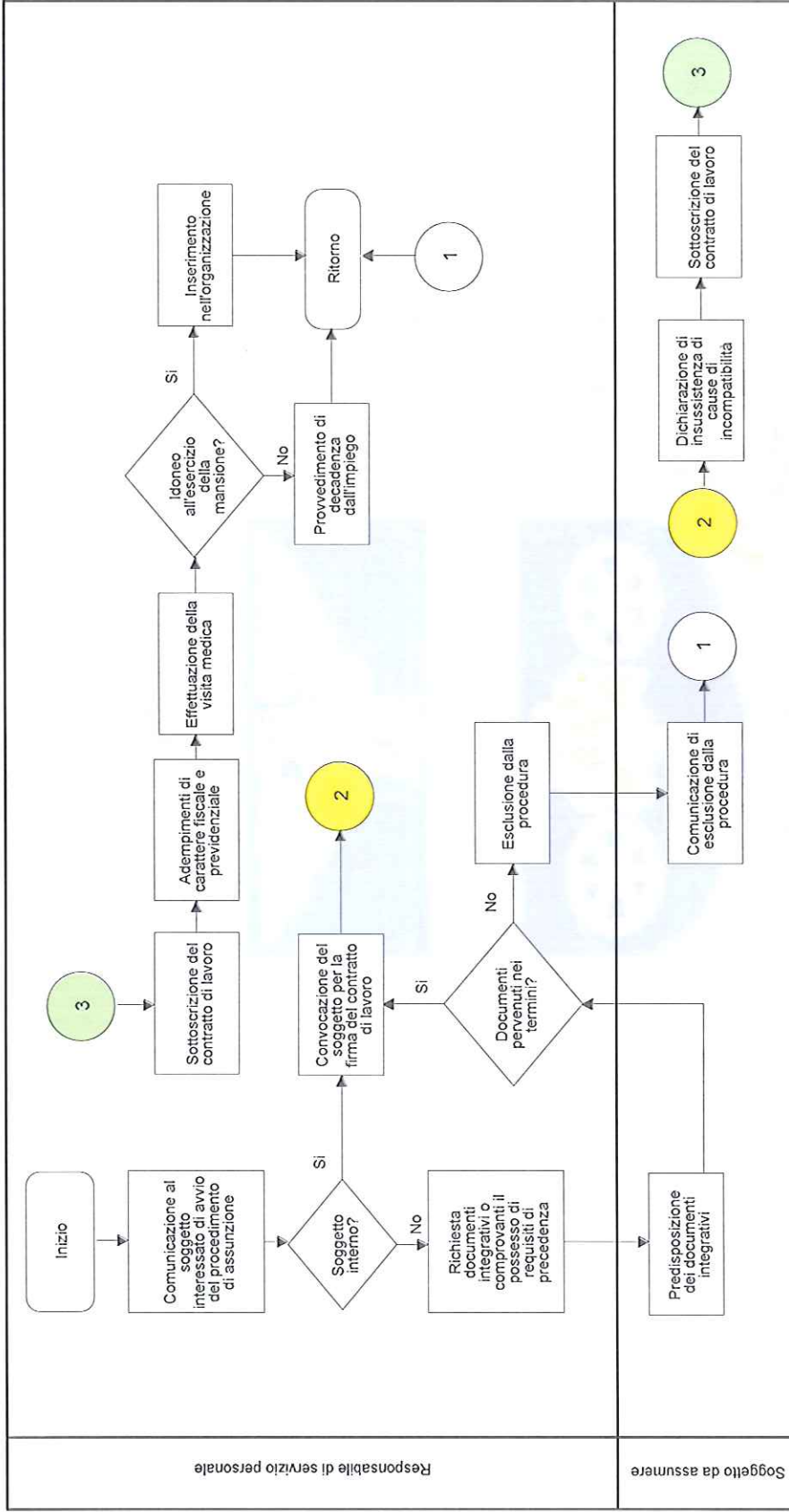
Sub - Processo - Assunzione obbligatoria



Sub - Processo - Lavori della commissione



Sub - Processo - Procedura di assunzione





## Registro dei Rischi 2014-2016

Procedimento	Reclutamento del personale			Valutazione del rischio		Misure di prevenzione
	Fase	Descrizione rischio	Probabilità	Impatto	Ponderazione totale	
Sub Procedimento Mobilità						
Predisposizione e sottoscrizione dell'avviso di mobilità	In questa fase di possono determinare situazioni di grande discrezionalità nell'individuazione dei requisiti richiesti.	4	4	16	Org.	Prevedere nel regolamento i criteri di valutazione dei soggetti e nel sistema dei profili professionali i requisiti di accesso per ogni singolo profilo.
Pubblicazione dell'avviso	Il rischio è che la pubblicazione venga effettuata in modo limitato, tale da restringere la conoscenza della procedura.	2	3	6	Com.	Prevedere forme di pubblicazione che consentano la massima trasparenza possibile.
Effettuazione dei colloqui/delle prove	La mancata definizione preventiva dei criteri di valutazione può originare arbitrio valutativo.	4	4	16	Com.	Prevedere la definizione preventiva dei criteri di valutazione e la loro comunicazione ai soggetti richiedenti
Sub. Procedimento Selezione pubblica						
Predisposizione e sottoscrizione del bando	In questa fase di possono determinare situazioni di grande discrezionalità nell'individuazione dei requisiti richiesti.	4	4	16	Org.	Prevedere nel regolamento i criteri di valutazione dei soggetti e nel sistema dei profili professionali i requisiti di accesso per ogni singolo profilo.

## Reclutamento del personale

Procedimento	Valutazione del rischio				Org.
	Fase	Descrizione rischio	Probabilità	Impatto	
Determinazione di nomina della commissione	Potrebbe sussistere una condizione di collusione tra i commissari al fine di agevolare alcune valutazioni "pilotate".	2	4	8	Determinare regole di formazione della commissione stringenti.
Sub. Procedimento Lavori della commissione	Il rischio che venga incaricato un unico commissario di predisporre le prove e che venga predisposto un numero di prove molto limitato, tale da permettere una compiuta preparazione specifica da parte di chi eventualmente fosse in possesso dei titoli.	5	5	25	Ogni commissario dovrebbe predisporre un numero di prove pari a quello che verrà sottoposto al sorteggio. Dovrebbe essere effettuato un primo sorteggio tra tutte le prove preparate (eventualmente in busta chiusa) e un secondo sorteggio da parte dei candidati.
Correzione della prove scritte	In questo caso, ovviamente, possono sussistere diverse tipologie di rischi, peraltro difficilmente contrastabili.	4	4	16	Le contromisure possibili si limitano alle modalità di voto in commissione. Va evitata la media dei voti espressi liberamente da ogni commissario e va adottato il sistema di voto che prevede che il Presidente faccia la proposta di votazione che viene adottata solo quando raggiunge a sua volta il voto favorevole della metà più uno dei commissari.
Assegnazione incarichi interni di predisposizione delle domande	Sussiste stesso rischio esistente per la predisposizione delle prove scritte.	5	5	25	Anche in questo caso l'unica contromisura preventiva possibile è rappresentata dalla predisposizione di un numero di domande $n$ volte superiore a quelle che verranno presentate ad ogni candidato e che riguardino tutte le materie trattate. Anche in questo caso le domande dovrebbero essere predisposte da ogni singolo commissario, ma non dovrebbe essere effettuato alcun sorteggio preventivo e il candidato dovrebbe sorteggiare le domande dall'insieme di quelle preparate.
					L'assegnazione del punteggio della singola prova orale deve essere effettuata immediatamente con il sistema ricordato in precedenza.

## Misure di prevenzione

Procedimento		Reclutamento del personale			
Fase	Descrizione rischio	Valutazione del rischio			Misure di prevenzione
		Probabilità	Impatto	Ponderazione totale	
Sub Procedimento - Collocamento ordinario					
Effettuazione delle prove attitudinali	Può sussistere il rischio che venga dichiarato idoneo un candidato solo per poter scorrere l'elenco ed arrivare ad un soggetto specifico.	3	3	9	Vanno rigorosamente specificate e portate a conoscenza preventiva dei candidati i criteri che conducono al riconoscimento della idoneità.  <b>Org.</b>

Tabella 1 - Legenda

Sigla	Tipologia di misura
Obb	Misura obbligatoria
Org	Misura organizzativa
Com	Misura comportamentale
Tra	Misura trasversale

## Registro dei Rischi

1.4 - GESTIONE RAPPORTO DI LAVORO - PTPC 2018/2020	Processo	Descrizione rischio	Ponderazioni totale	Misure di prevenzione	RESPONSABILE
CONCESSIONE ASPETTATIVE- CONGEDII-PERMESSI L.104- ORE STUDIO	Rilascio dell'aspettativa, dei congedi e dei permessi in carenza dei requisiti	controlli interni a campione - rotazione dei dipendenti nei compiti di controllo- procedura informatizzata per la tracciabilità delle attività	Medio		RESPONSABILE SERVIZIO PERSONALE
CONTROLLO ESIGENZE GIUSTIFICATIVE PER ATTIVAZIONE TIPOLOGIA CONTRATTUALE	Distorsione ed errata valutazione circa le esigenze giustificative predisposte "su misura" per favorire lavoratore predeterminato	standardizzazione della procedura, rotazione dipendenti nei compiti di controllo	Medio		RESPONSABILE SERVIZIO PERSONALE E SEGRETARIO
EROGAZIONE EMOLUMENTI STIPENDIALI ED ACCESSORIO ATTIVITA' MENSILE DI ELABORAZIONE STIPENDI E LUIQUIDAZIONE COMPENSI TRATTAMENTO ACCESSORIO	Manomissione Busta paga	procedura informatizzata per la tracciabilità delle attività di liquidazione e pagamento- controlli interni a campione- rotazione dei dipendenti nei compiti di controllo	Medio		RESPONSABILE SERVIZIO PERSONALE
GESTIONE DEI PROCEDIMENTI DISCIPLINARI COMPORNTANTI SANZIONI INFERIORI AI DIECI GIORNI	Sanzione non corretta, omessa segnalazione alle autorità competenti in caso di reato	controlli interni a campione - applicazione codice di comportamento	Medio		TUTTI I RESPONSABILI
GESTIONE DEI PROCEDIMENTI DISCIPLINARI COMPORNTANTI SANZIONI SUPERIORI AI DIECI GIORNI	Sanzione non corretta, omessa segnalazione alle autorità competenti in caso di reato	controlli interni a campione - applicazione codice di comportamento	Medio		SEGRETARIO COMUNALE
GESTIONE DI PROCEDURA RILEVAZIONE PRESENZE	Manomissione del cartellino - falsa attestazione della presenza. Il rischio è trasversale a tutti i settori	controlli interni a campione - rotazione dei dipendenti nei compiti di controllo interno- applicazione codice di comportamento	Medio		RESPONSABILE SERVIZIO PERSONALE
ISTRUTTORIA E PREDISPOSIZIONE DELLE AUTORIZZAZIONI DEGLI INCARICHI ESTERNI DEI DIPENDENTI, COMUNICAZIONE DEGLI STESSI IN PERLA	Omessa segnalazione, omessa verifica di eventuali incompatibilità	- controlli a campione	Medio		TUTTI I RESPONSABILI

<p>PA</p> <p>PROCEDURA DI ATTIVAZIONE COMANDI/DISTACCHI IN ENTRATA ED USCITA</p>	<p>Valutazione dell'Istituto</p> <p>fuorviante</p>	<p><b>Medio</b></p>	<p>pubblicazione istruttoria , rotazione dipendenti nei compiti di controllo</p>	<p>RESPONSABILE SERVIZIO PERSONALE</p>
<p>SPOSTAMENTI INTERNI, INDICAZIONI E PREDISPOSIZIONE ORDINE DI SERVIZIO</p>	<p>discrezionalità nella fase di valutazione e scelta del dipendente in mobilità - rischio di un accordo collusivo tra dipendente e dirigente al fine di ottenere la mobilità interna</p>	<p><b>Medio</b></p>	<p>applicazione regolamento sull'ordinamento dei servizi e uffici - controlli interni a campione</p>	<p>SEGRETARIO COMUNALE</p>
<p>UTILIZZO MENSA/RIMBORSO PASTO SOSTITUTIVO</p>	<p>utilizzo mensa/richesta rimborso pasto sostitutivo in mancanza dell'effettiva timbratura e quindi del numero di ore minimo volto a garantirne il diritto</p>	<p><b>Medio</b></p>	<p>standardizzazione della procedura, audit interno, rotazione dipendenti nei compiti di controllo</p>	<p>RESPONSABILE SERVIZIO PERSONALE</p>
<p>VALUTAZIONE RESPONSABILITÀ DA PARTE DEL NUCLEO DI VALUTAZIONE</p>	<p>accordi collusivi per premialità indebite</p>	<p><b>Medio</b></p>	<p>standardizzazione della procedura, rotazione dipendenti nei compiti di controllo</p>	<p>SEGRETARIO COMUNALE</p>
<p>VISITE FISCALI SU SEGNALAZIONI DEI RESPONSABILI O DEL SEGRETARIO</p>	<p>omessa richiesta di visita fiscale</p>	<p><b>Medio</b></p>	<p>controlli interni a campione</p>	<p>RESPONSABILE SERVIZIO PERSONALE</p>