

Comune di ROBBIO

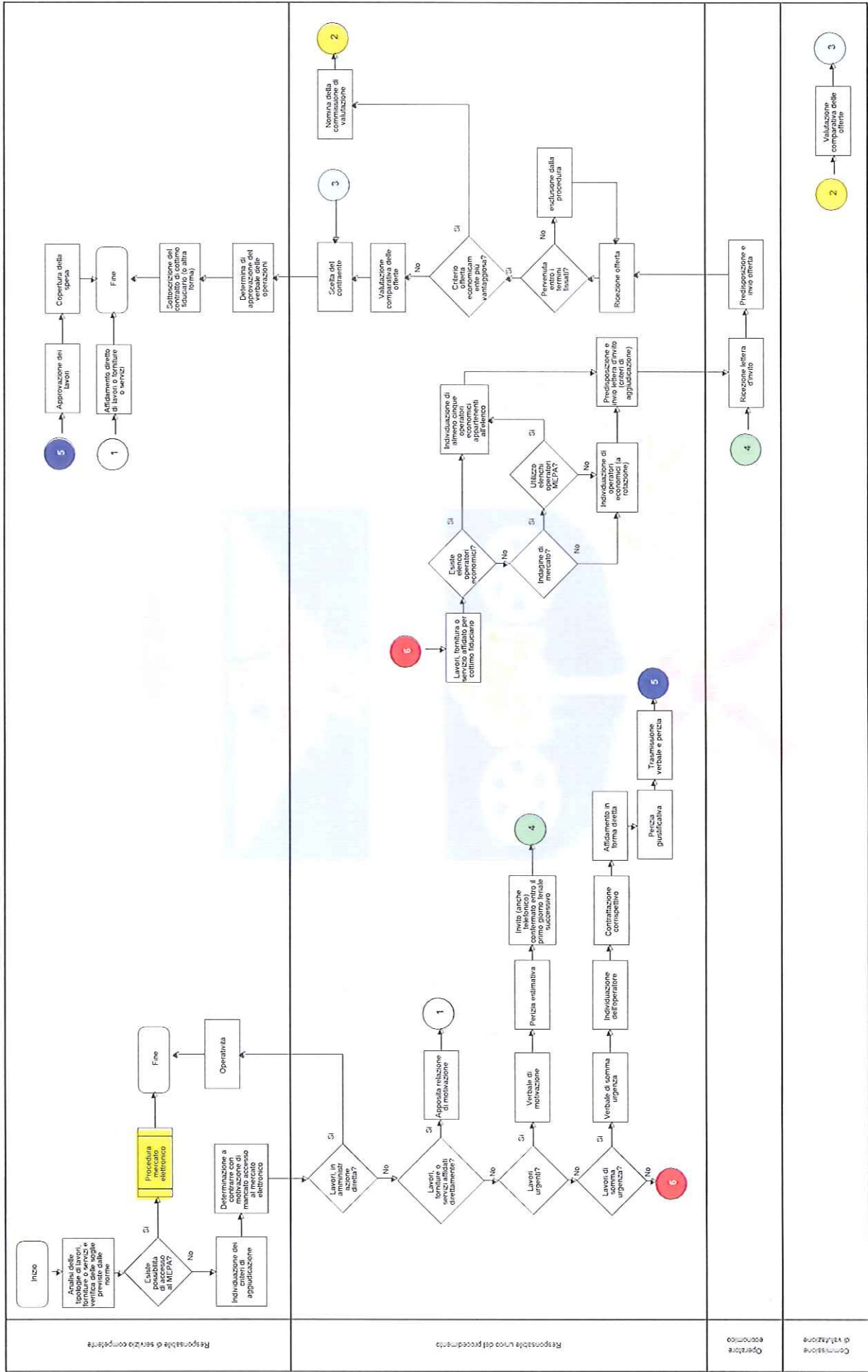
Aggiornamento dei Piani 2014-2016 e 2017-2019 con il Piano Triennale di Prevenzione della Corruzione 2018 - 2020

Allegato 4

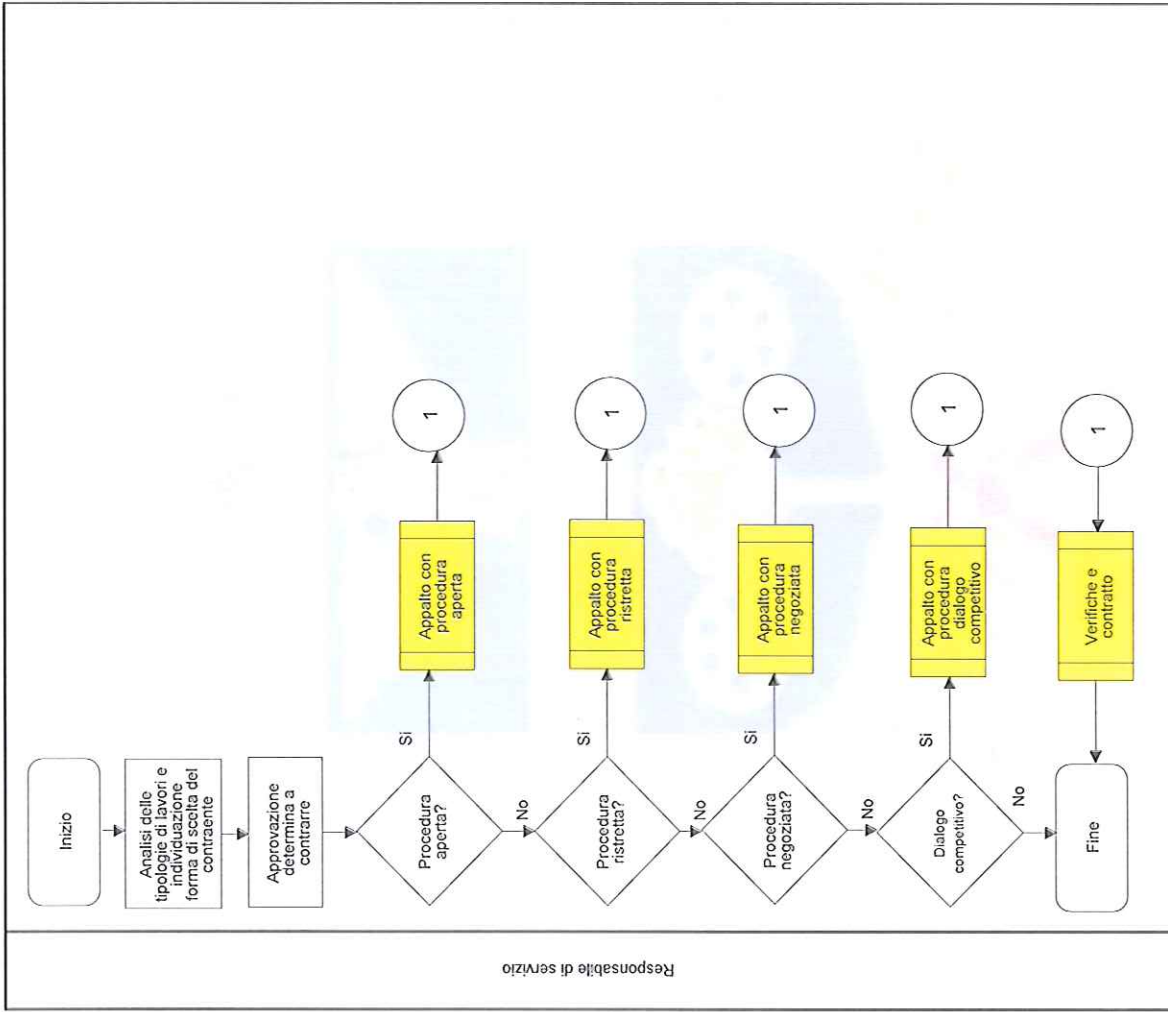
2 Affidamento Lavori, Servizi e Forniture :

**Mappe dei procedimenti con mappatura grafica
e Registro dei rischi**

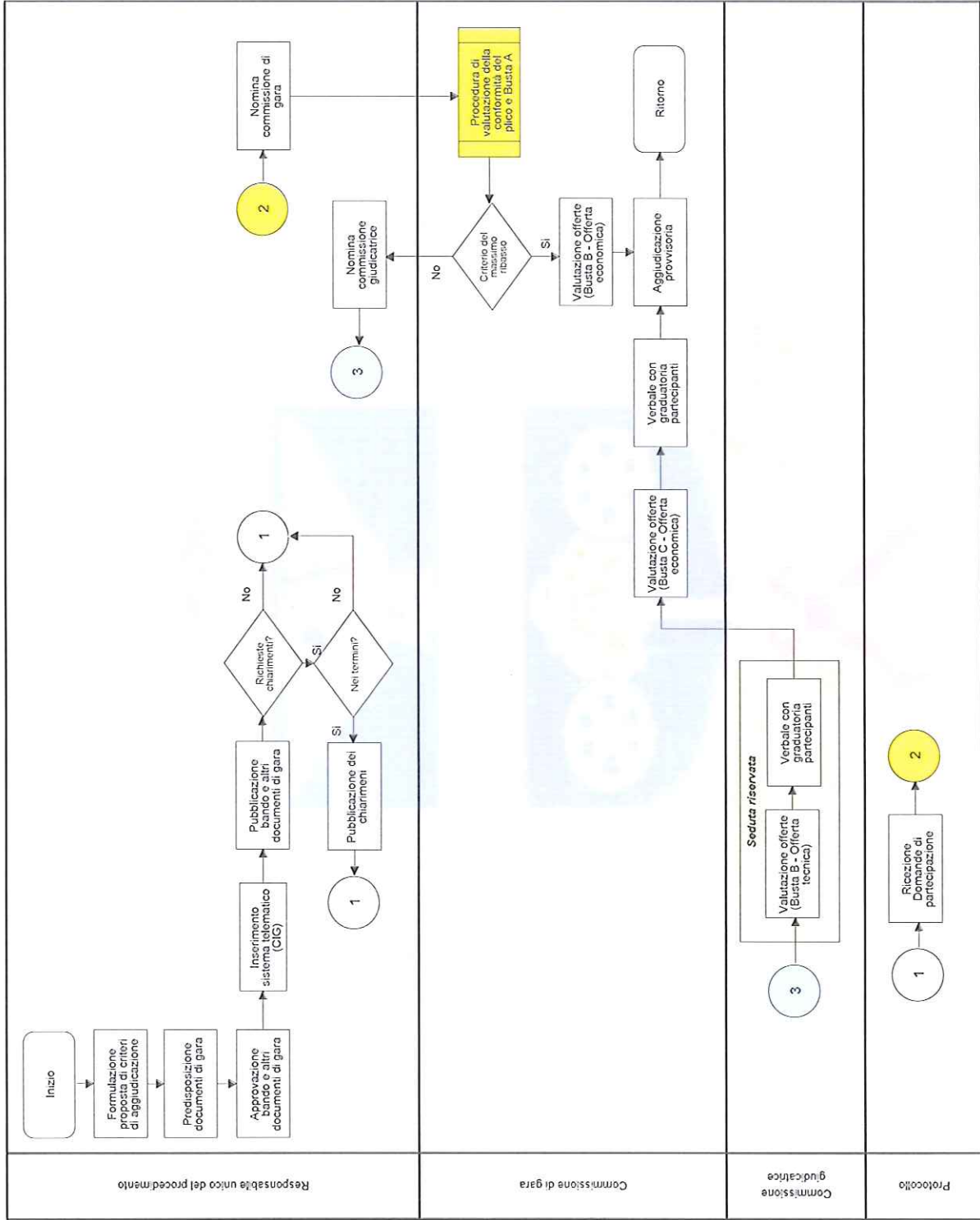
Processo - Affidamento lavori, forniture e servizi in economia



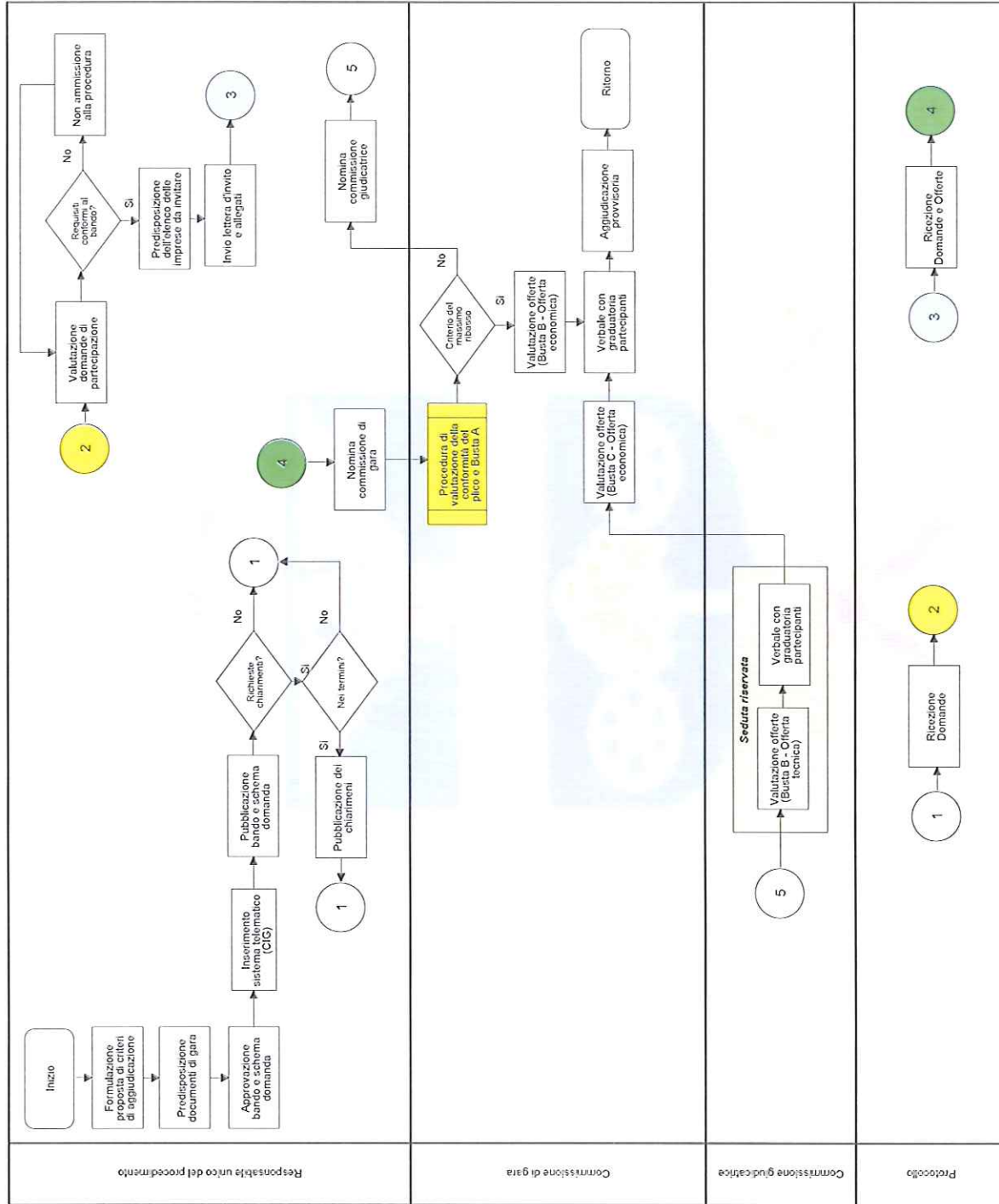
Processo - Appalto di lavori sotto soglia



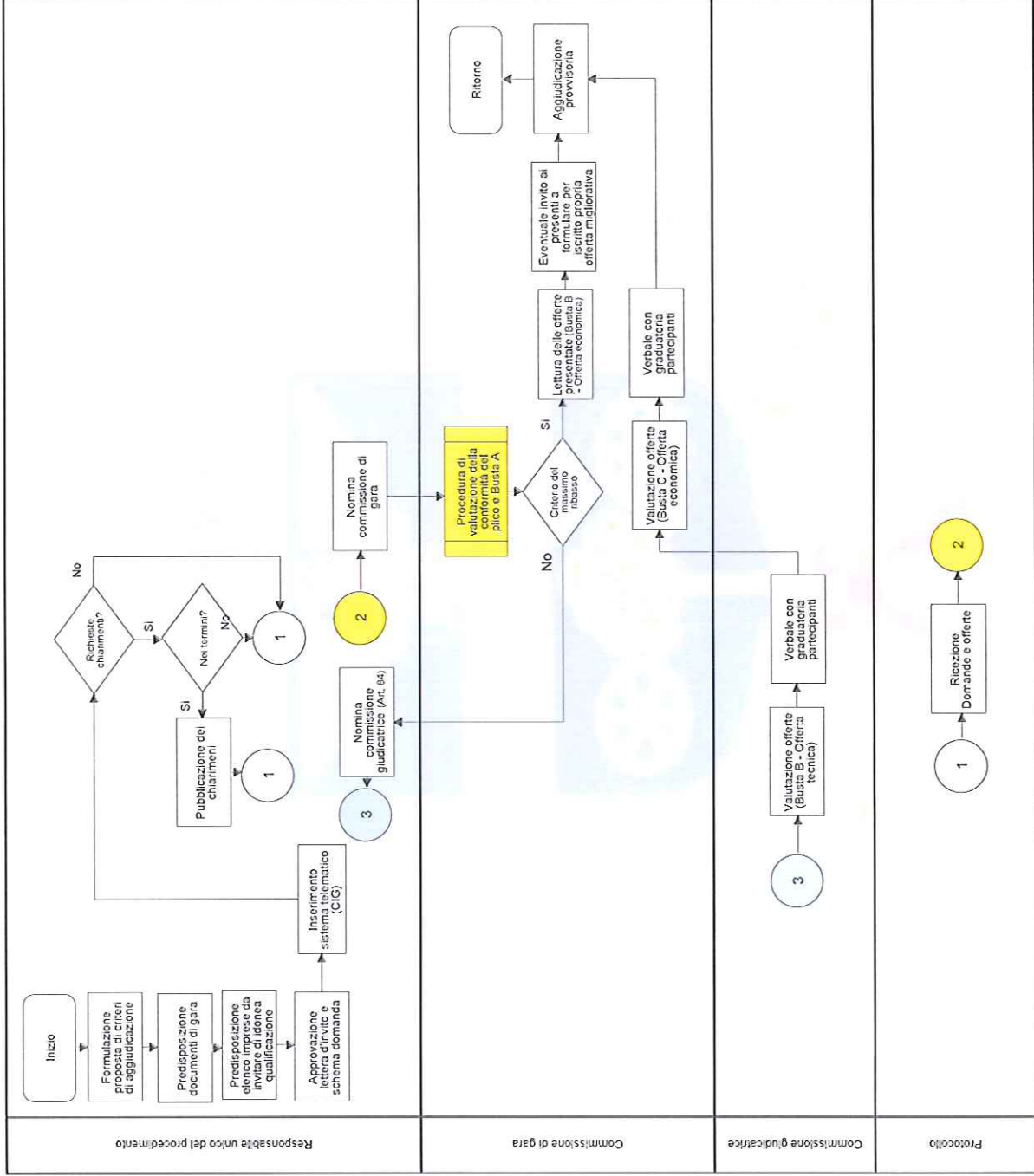
Sub - Processo - Appalto di lavori sotto soglia – Procedura aperta



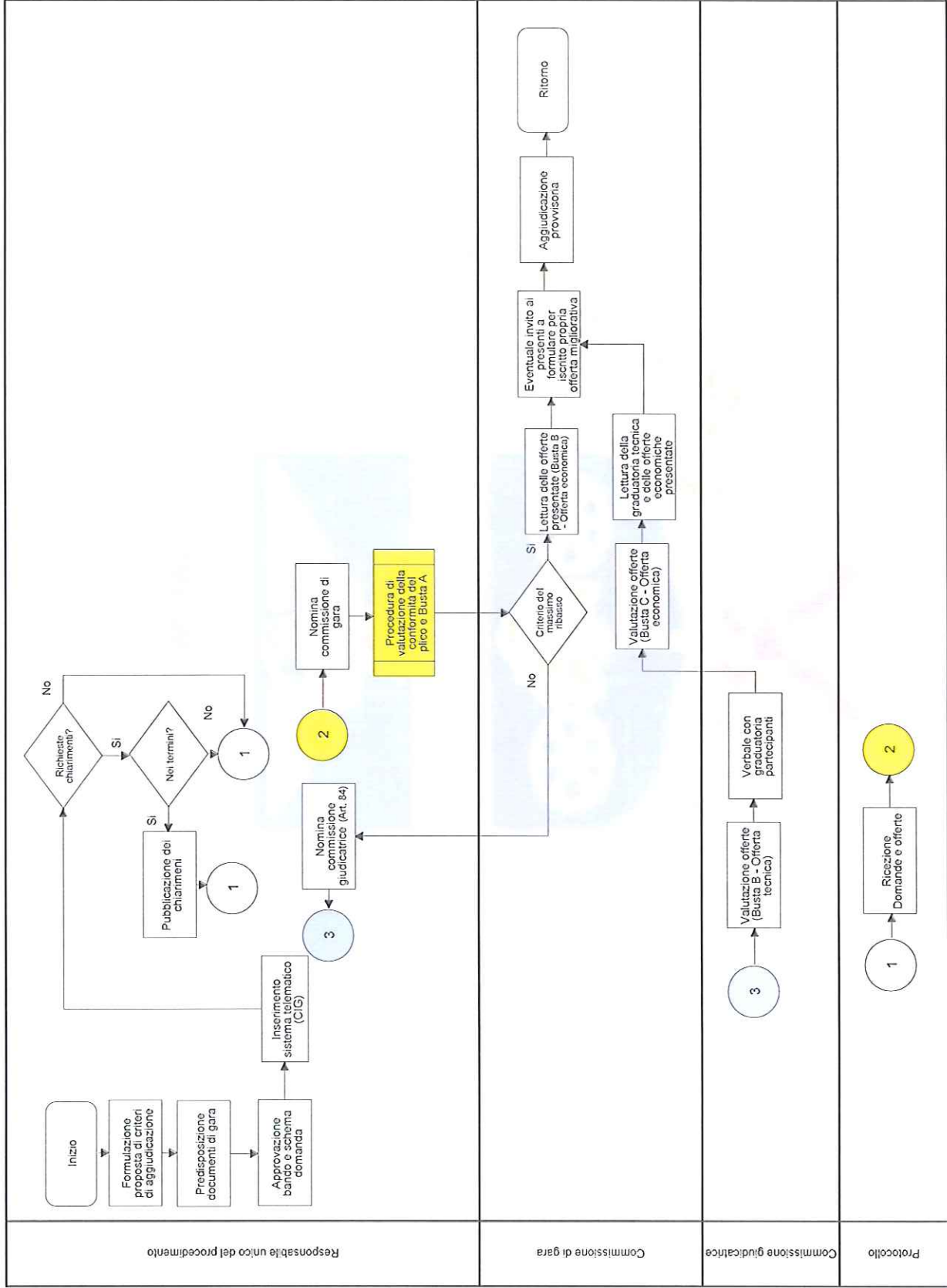
Sub - Processo - Appalto di lavori sotto soglia – Procedura ristretta



Sub - Processo - Appalto di lavori sotto soglia – Procedura negoziata

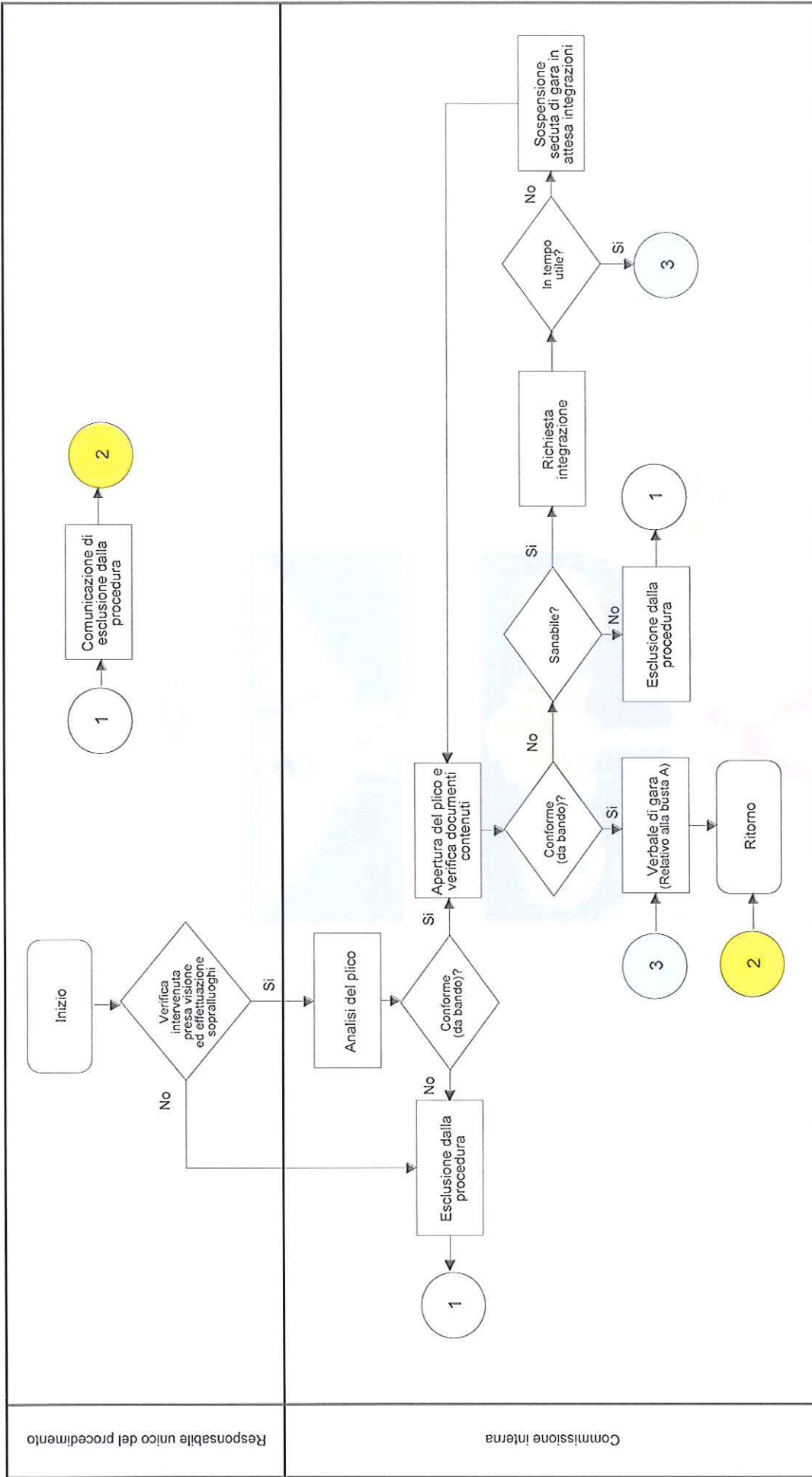


Sub - Processo - Appalto di lavori sotto soglia – Procedura negoziata con bando

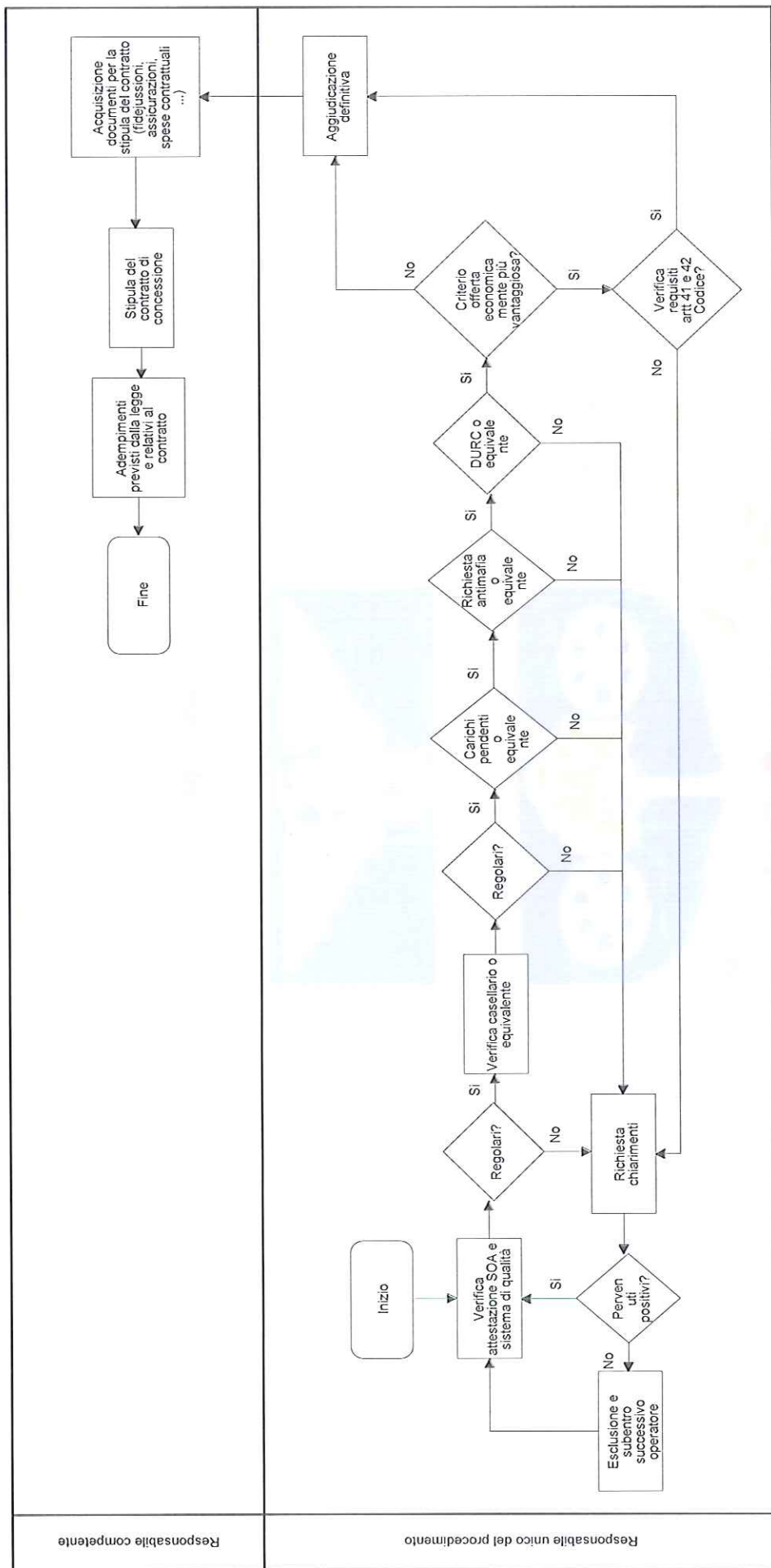


| | |
|-------------------------------------|--|
| Responsabile unico del procedimento | |
| Commissione di gara | |
| Commissione giudicatrice | |
| Protocollo | |

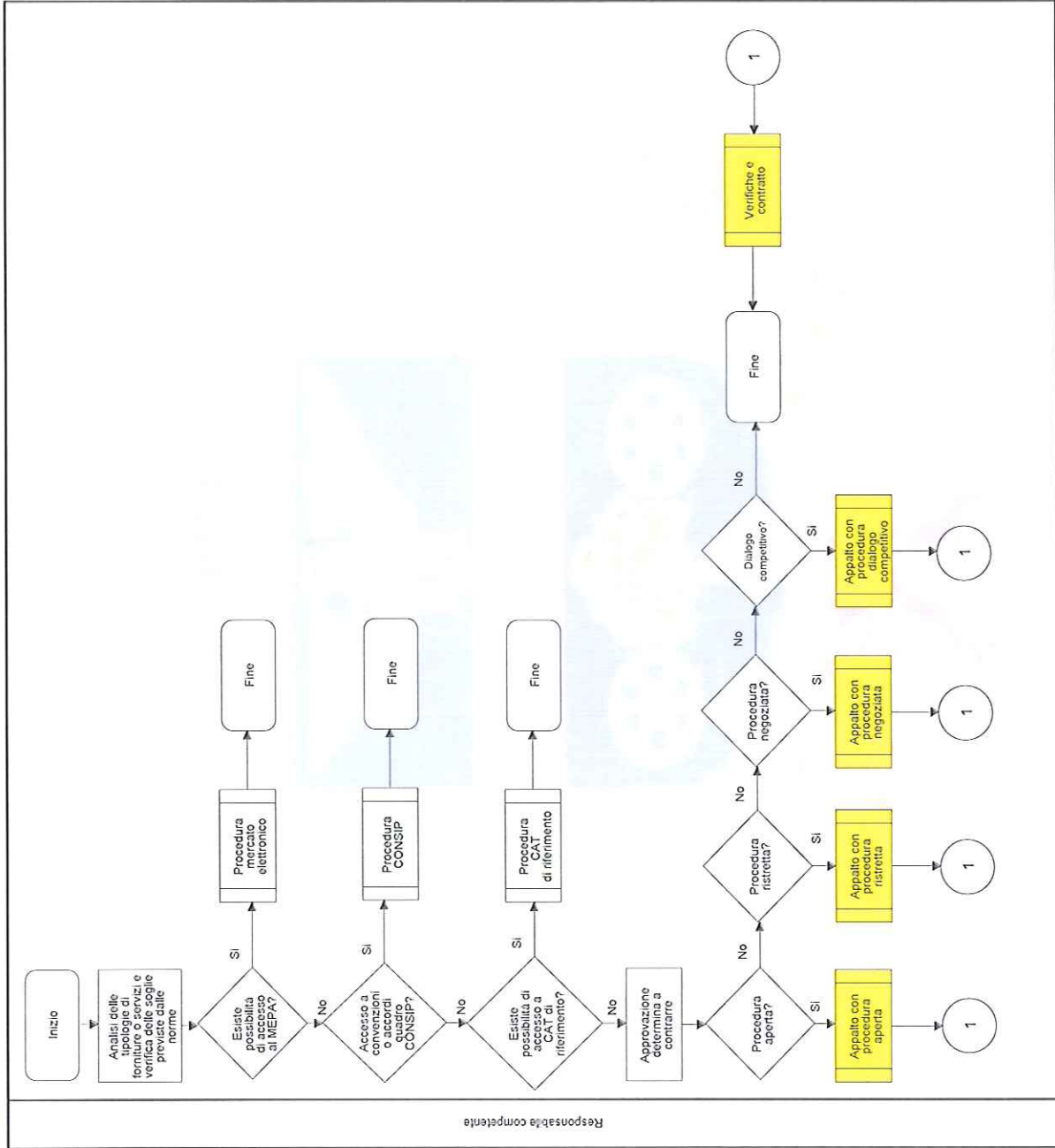
Sub - Processo - Appalto di lavori sotto soglia – Procedura di valutazione della conformità del plico e Busta A



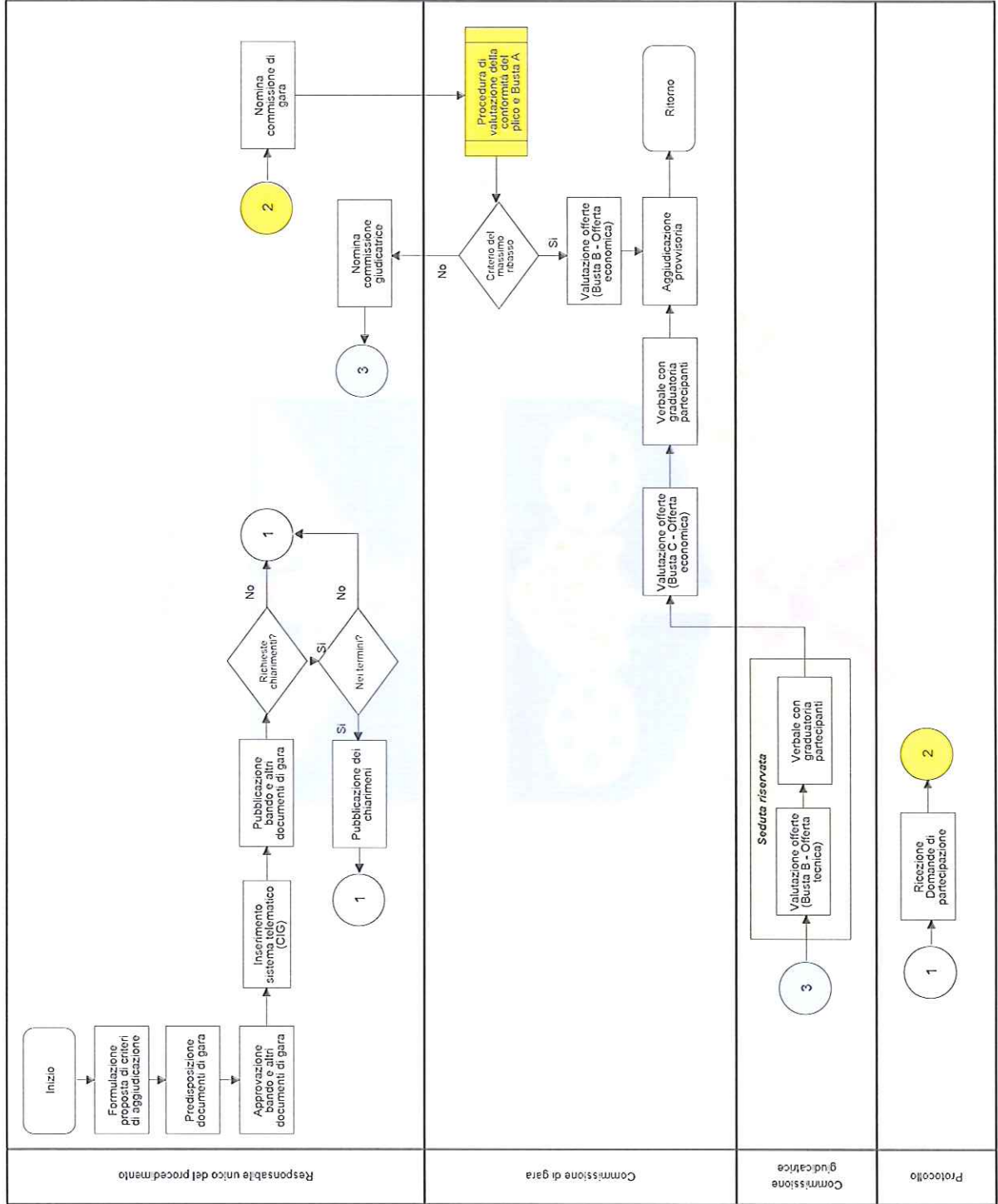
Sub - Processo - Appalto di lavori sotto soglia – Procedura verifiche post assegnazione e contratto



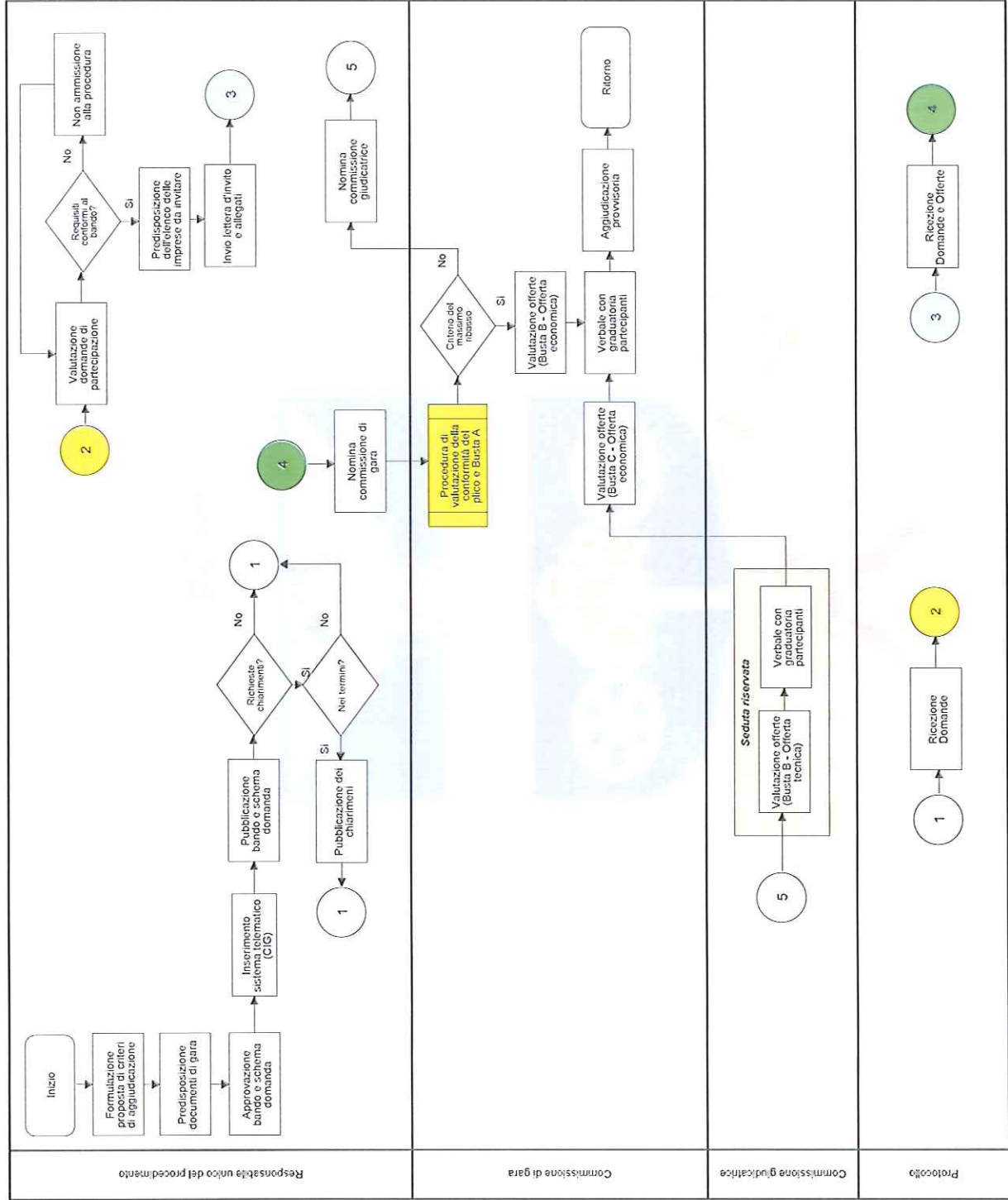
Processo - Appalto di servizi e forniture sotto soglia



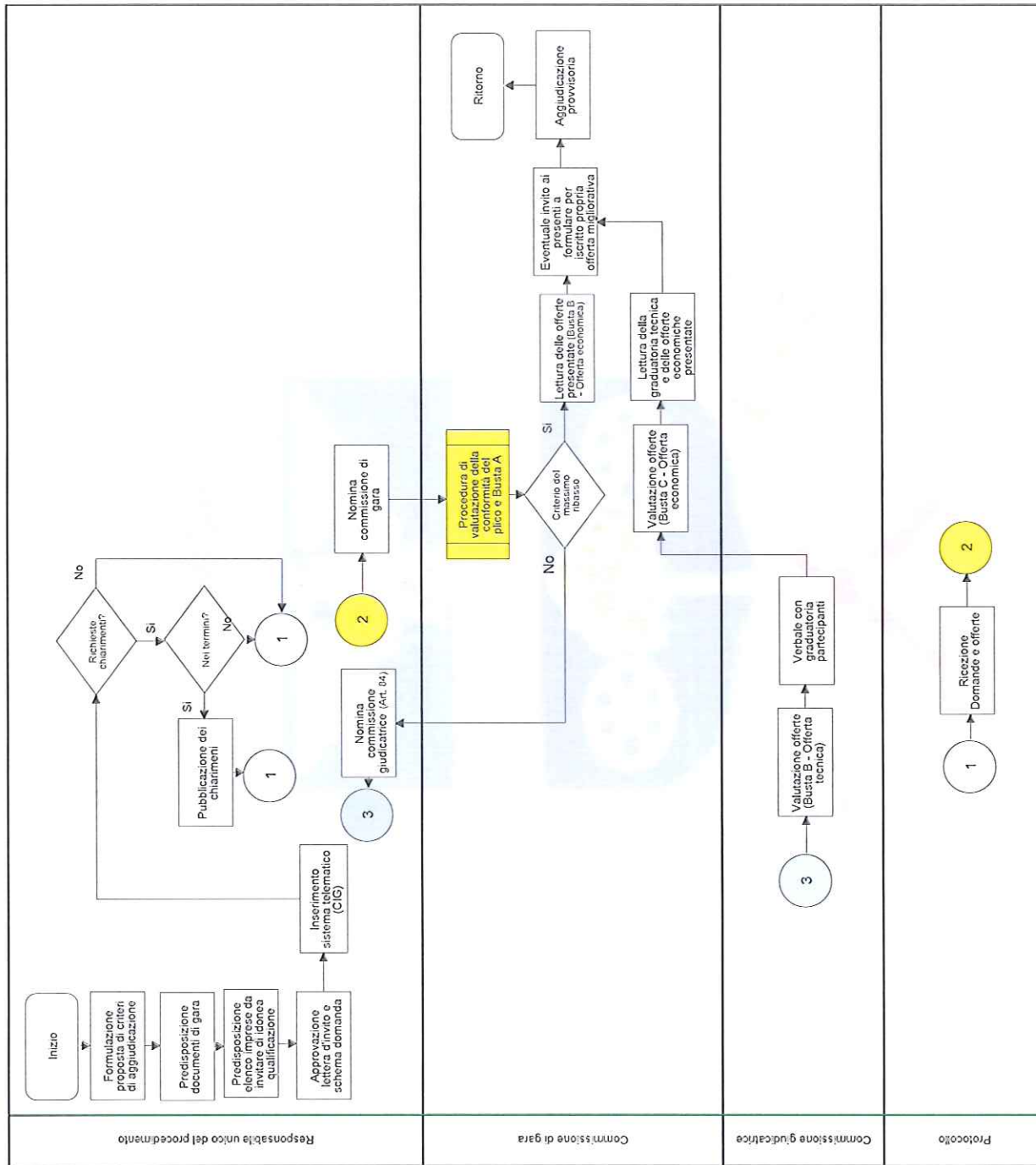
Sub - Processo - Appalto di servizi e forniture sotto soglia – Procedura aperta



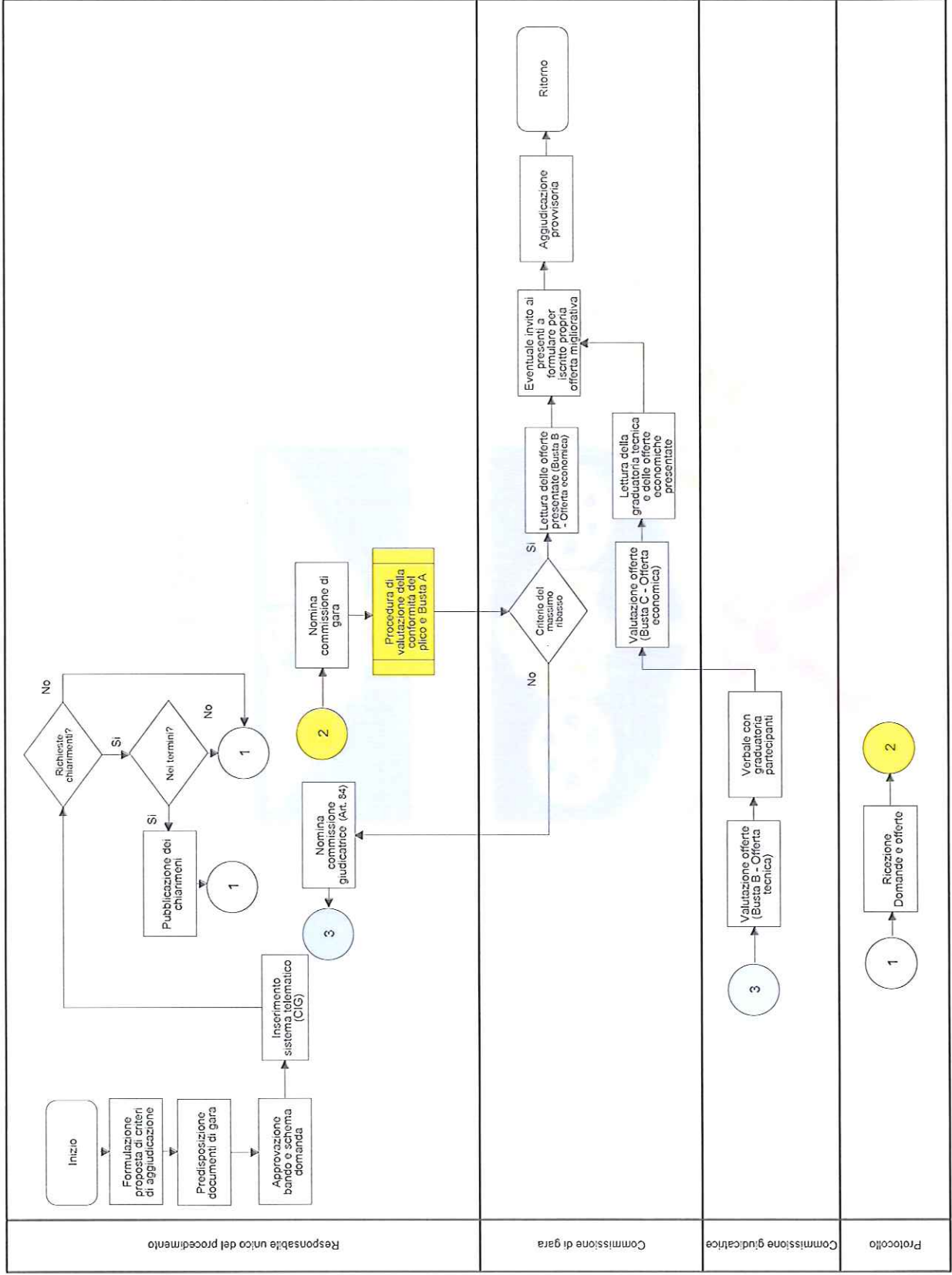
Sub - Processo - Appalto di servizi e forniture sotto soglia – Procedura ristretta



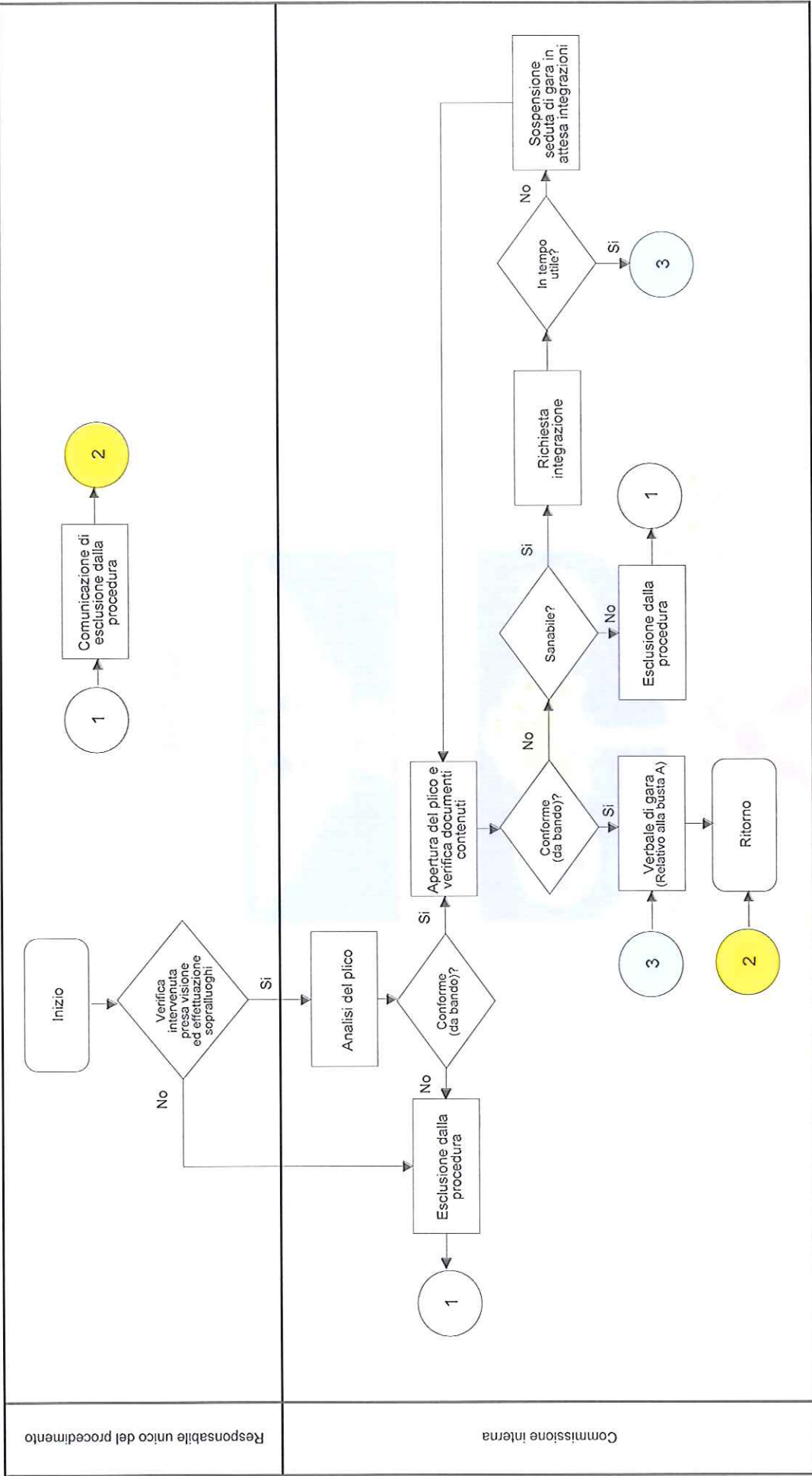
Sub - Processo - Appalto di servizi e forniture sotto soglia – Procedura negoziata



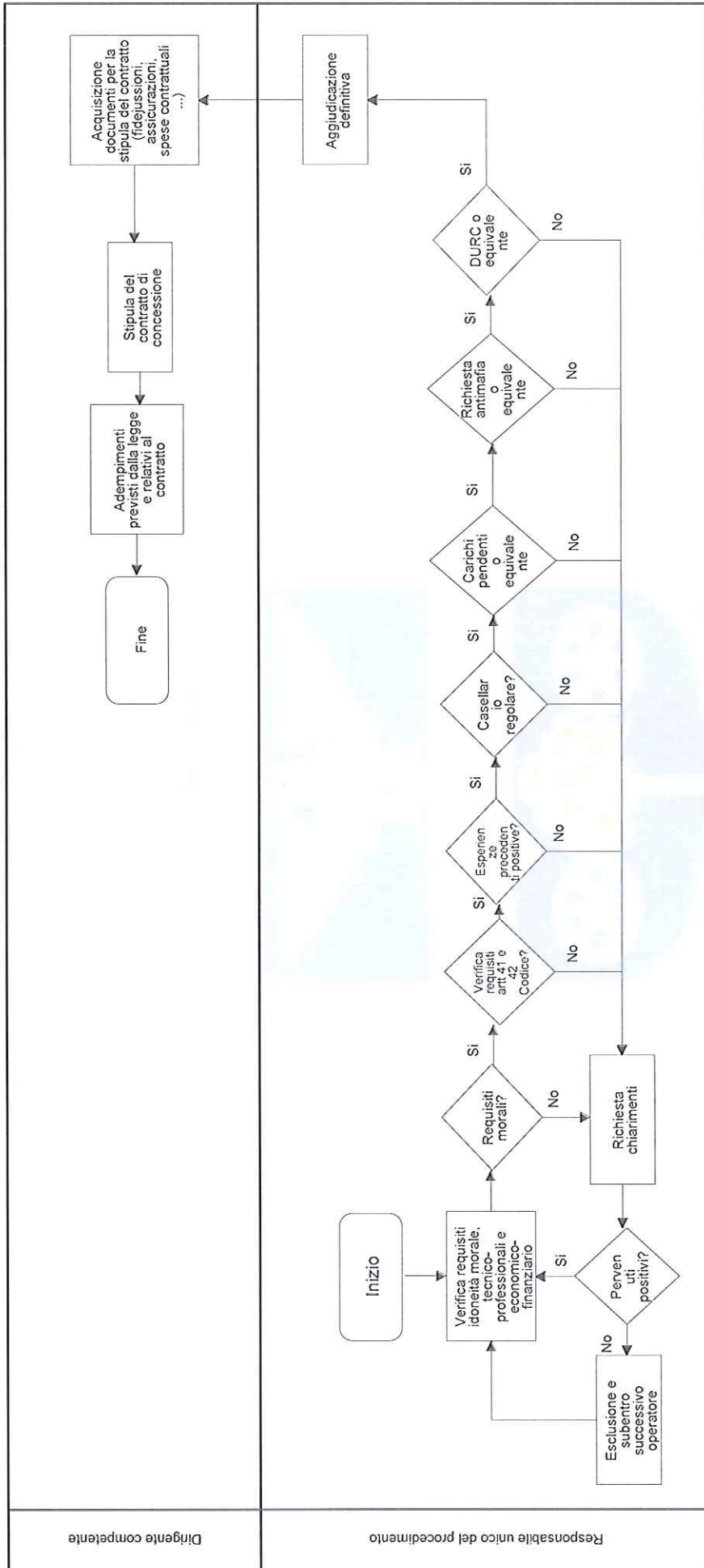
Sub - Processo - Appalto di servizi e forniture sotto soglia – Procedura negoziata con bando



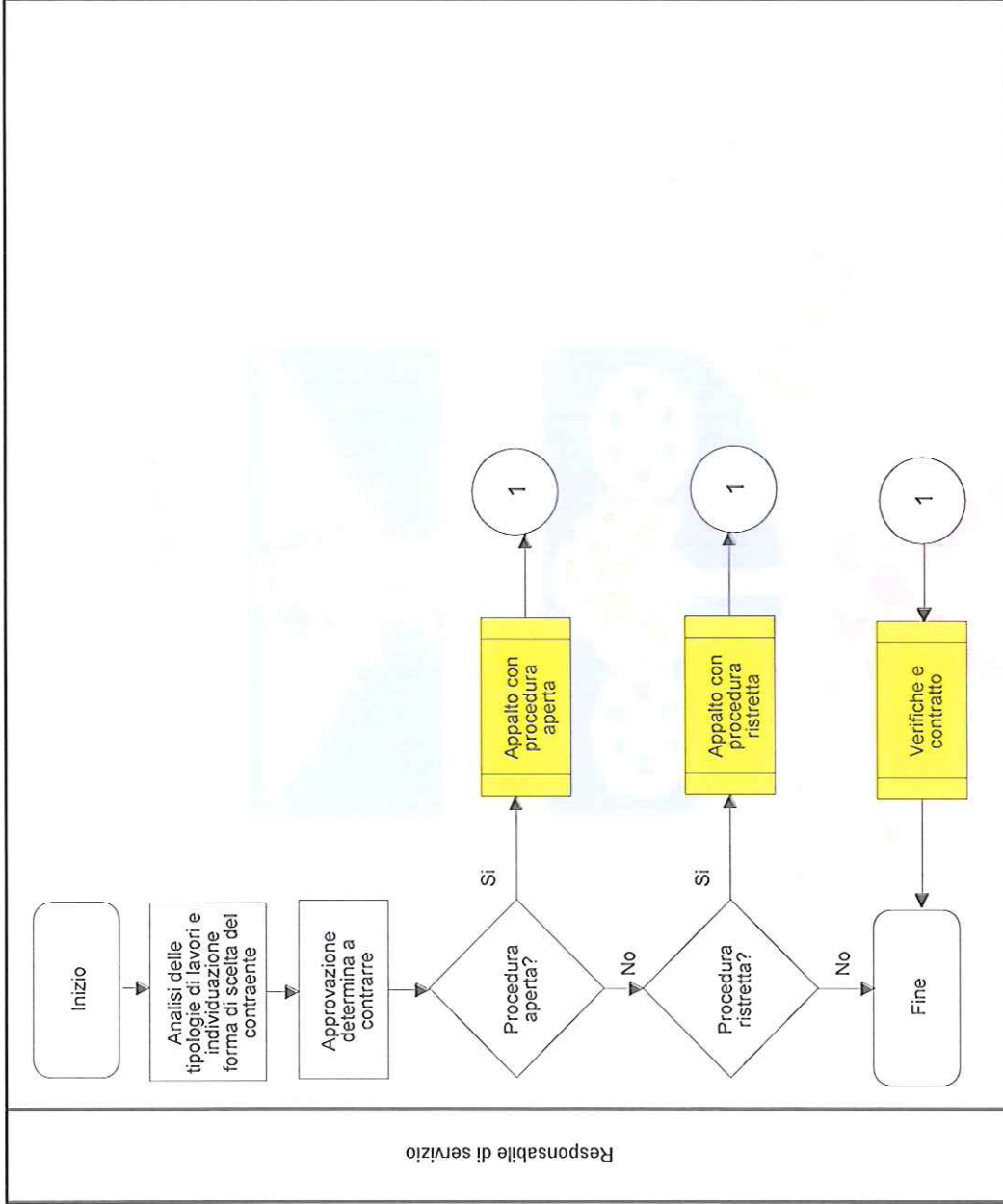
Sub - Processo - Appalto di servizi e forniture sotto soglia – Procedura di valutazione della conformità del plico e Busta A



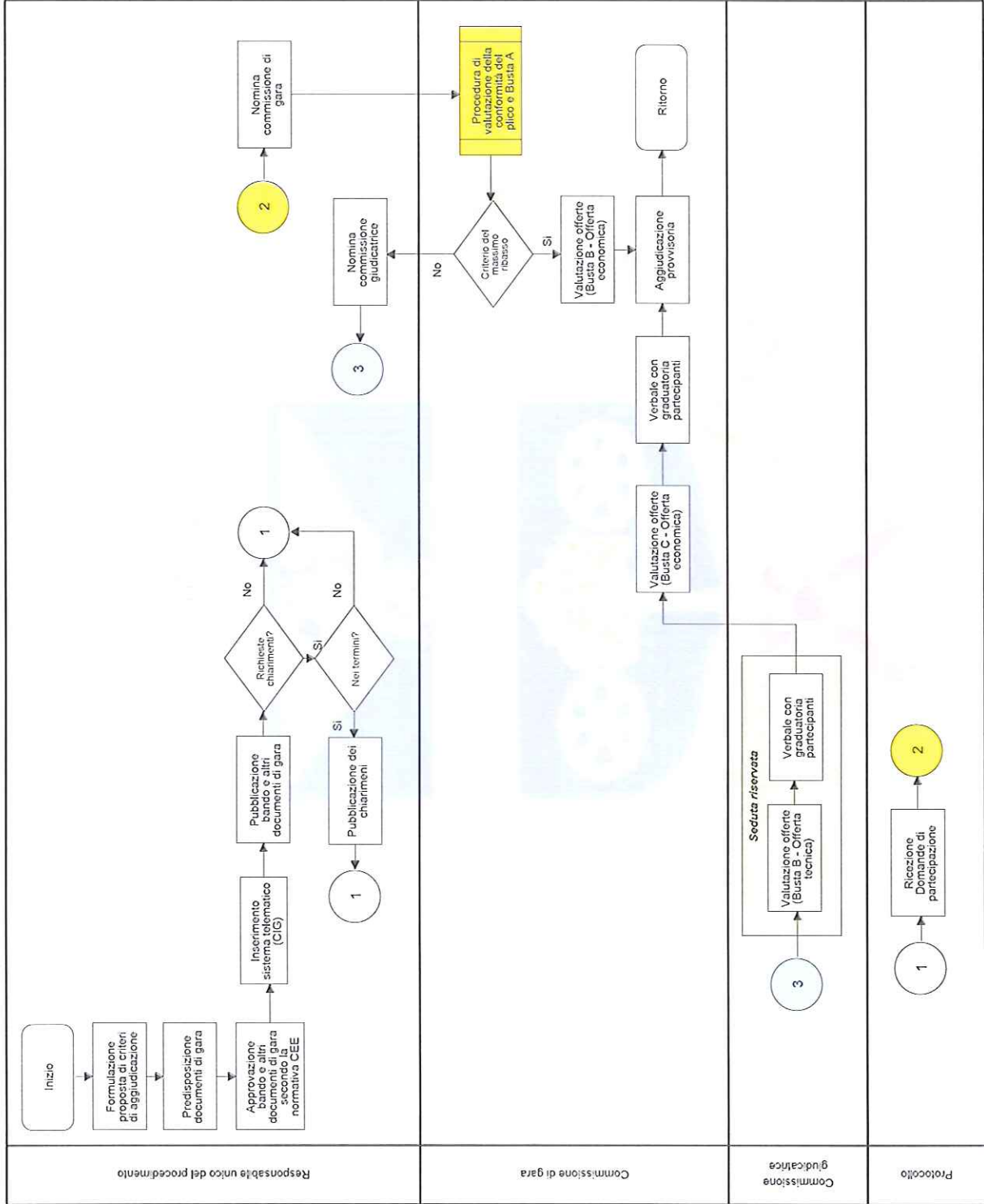
Sub - Processo - Appalto di servizi e forniture sotto soglia – Procedura verifiche post assegnazione e contratto



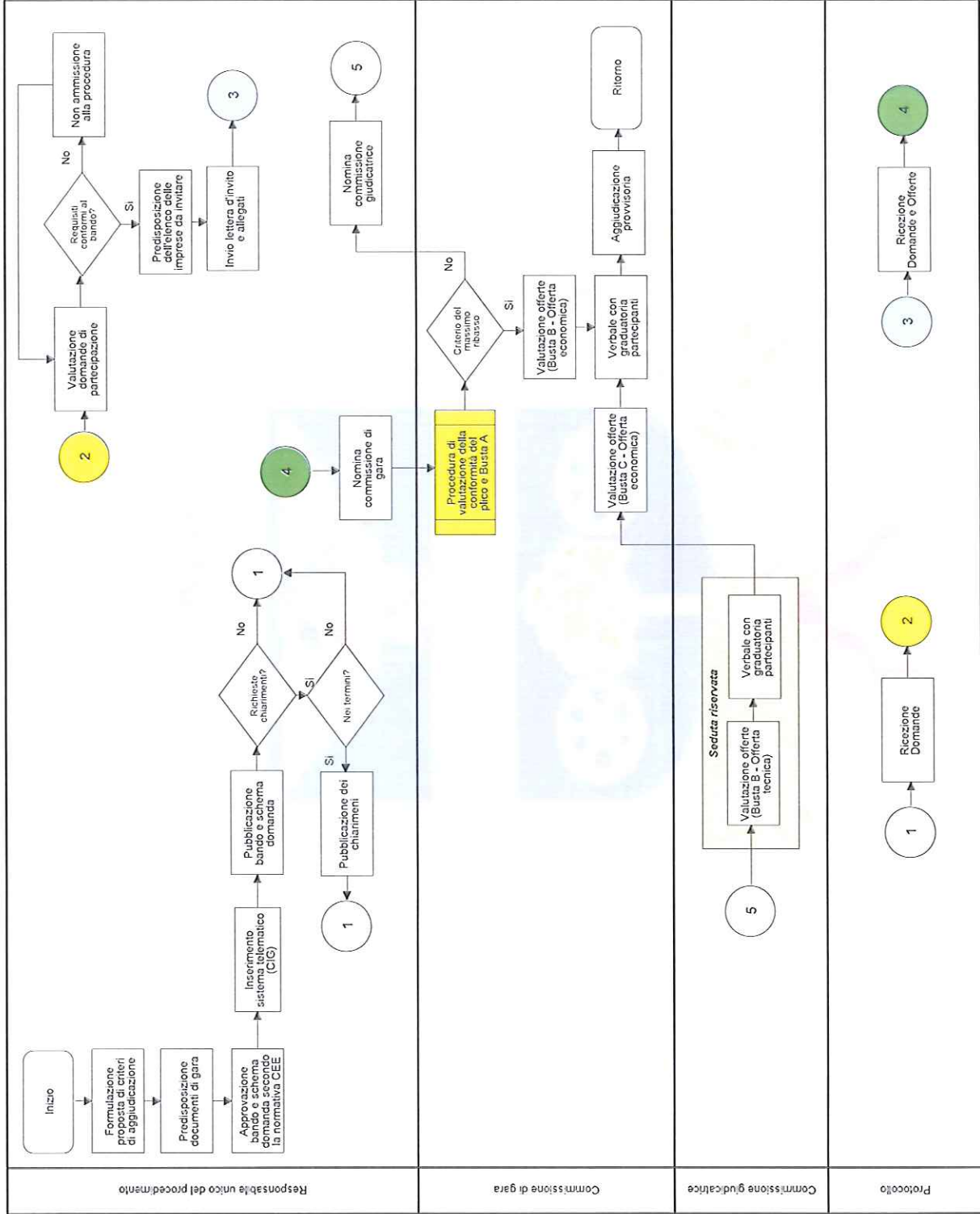
Processo - Appalto di lavori sopra soglia



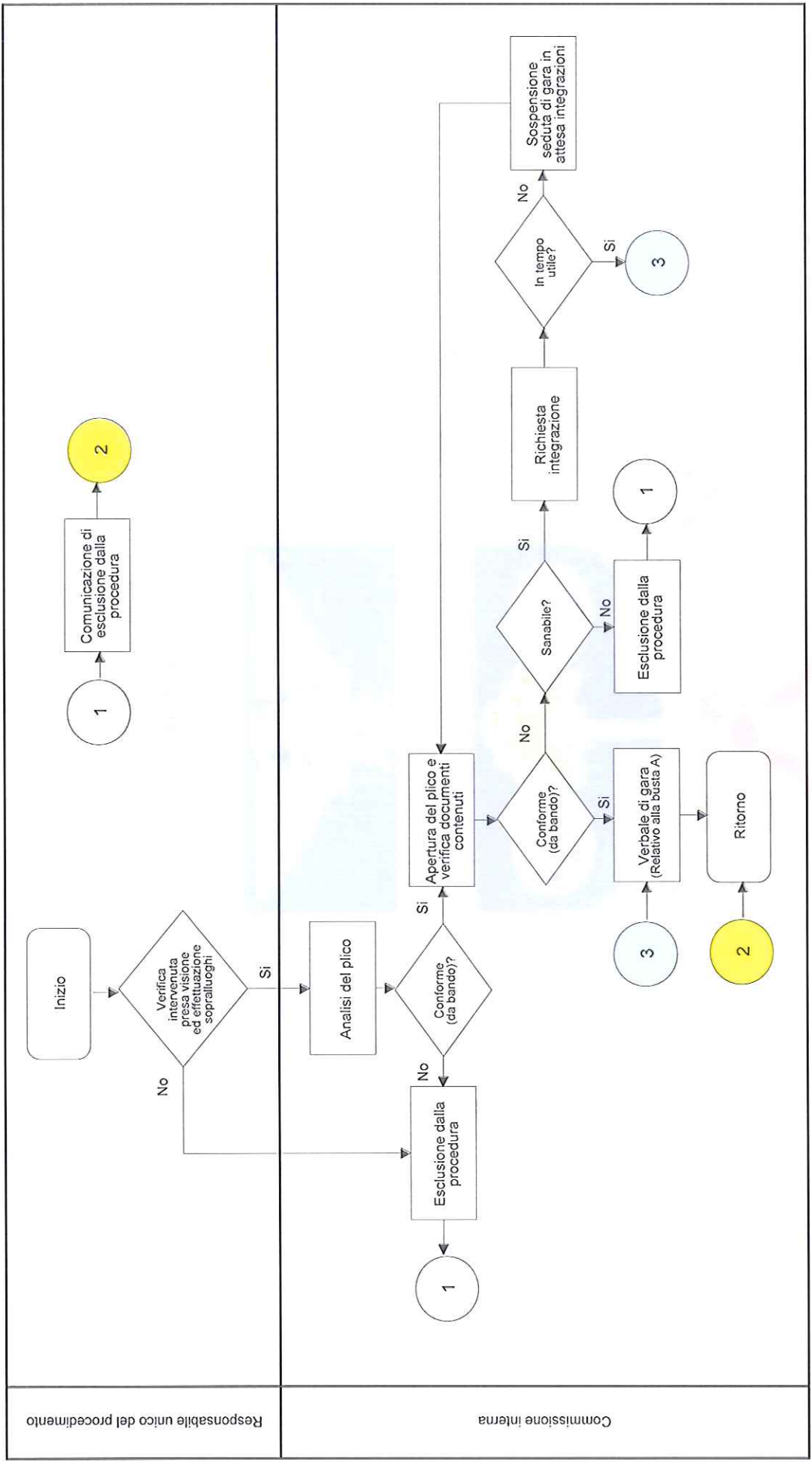
Sub - Processo - Appalto di lavori sopra soglia – Procedura aperta



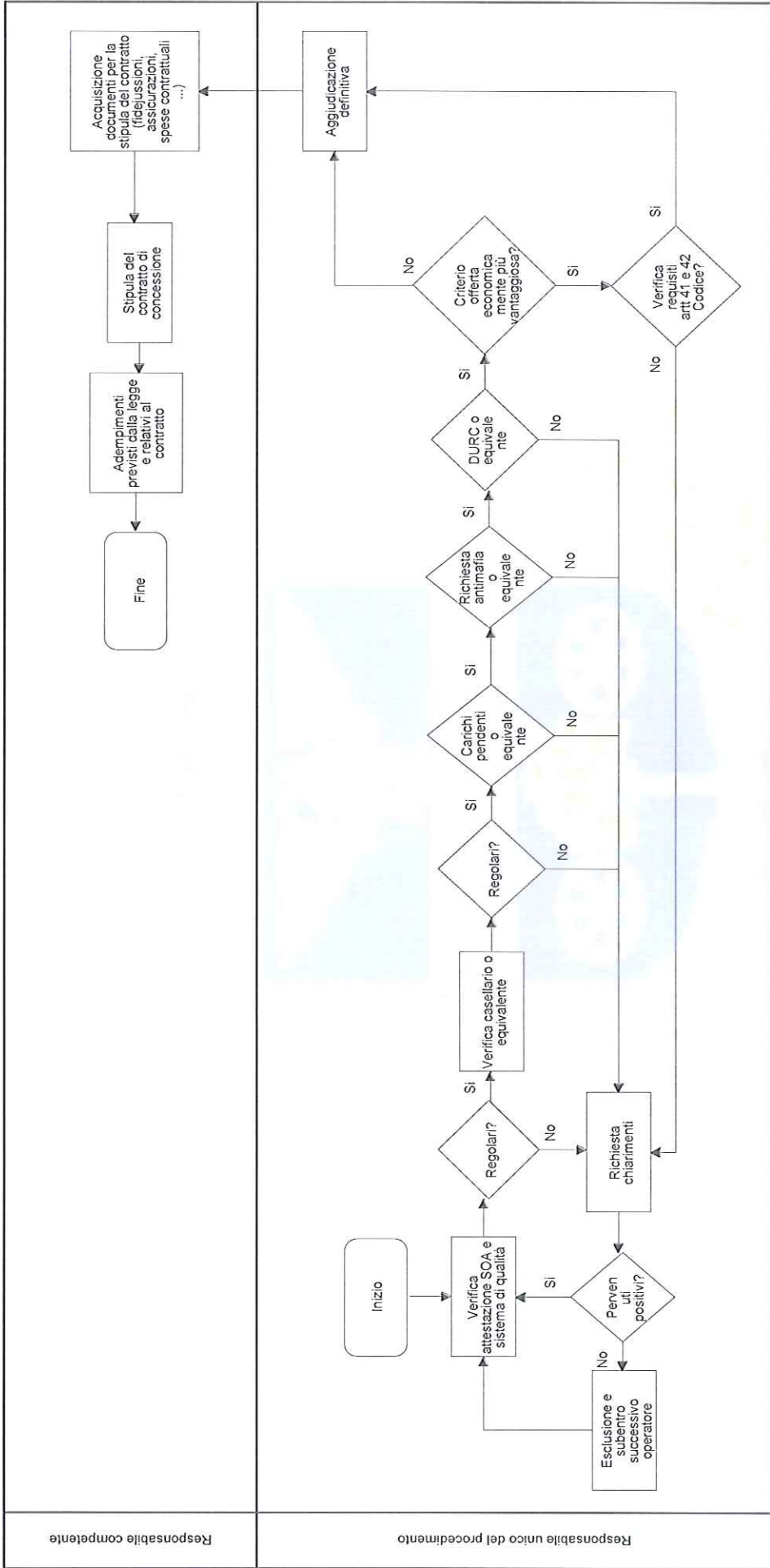
Sub - Processo - Appalto di lavori sopra soglia – Procedura ristretta



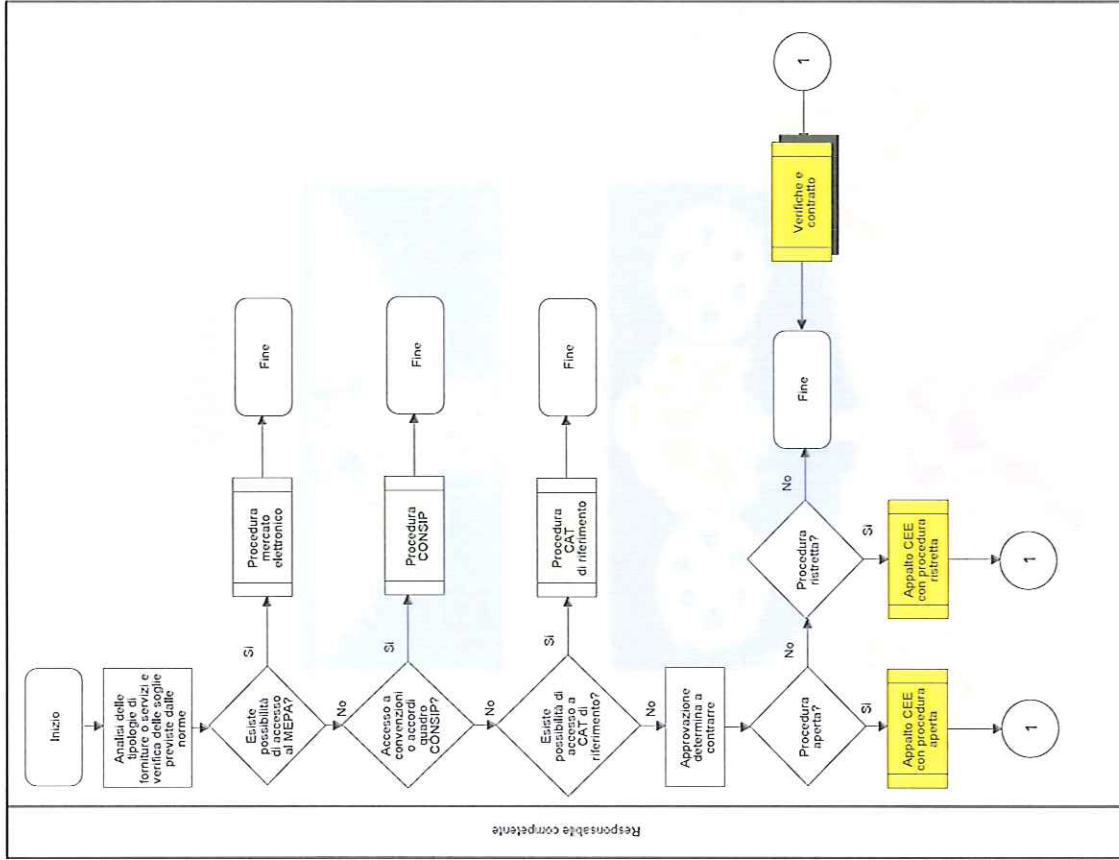
Sub - Processo - Appalto di lavori sopra soglia – Procedura di valutazione della conformità del plico e Busta A



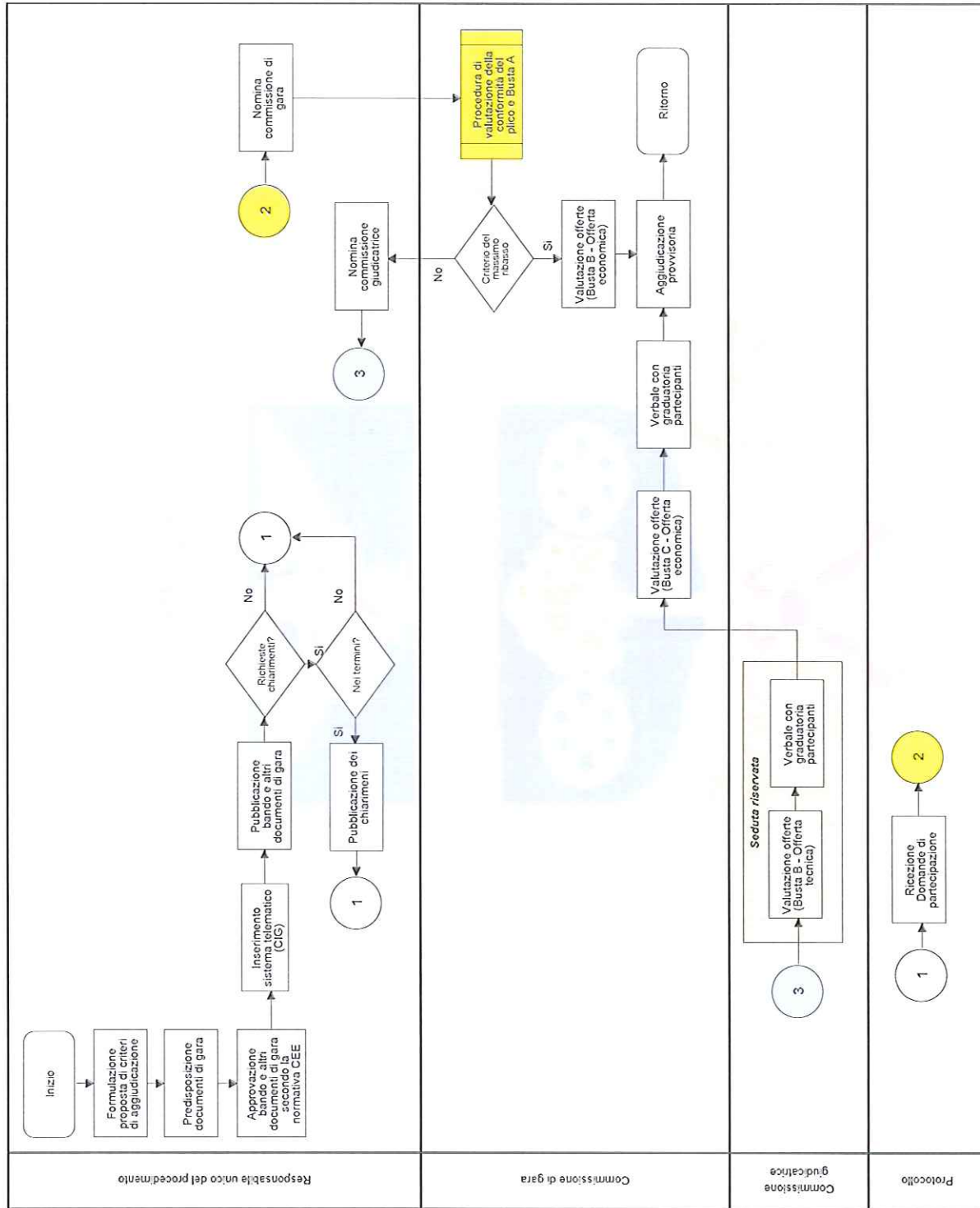
Sub - Processo - Appalto di lavori sopra soglia – Procedura verifiche post assegnazione e contratto



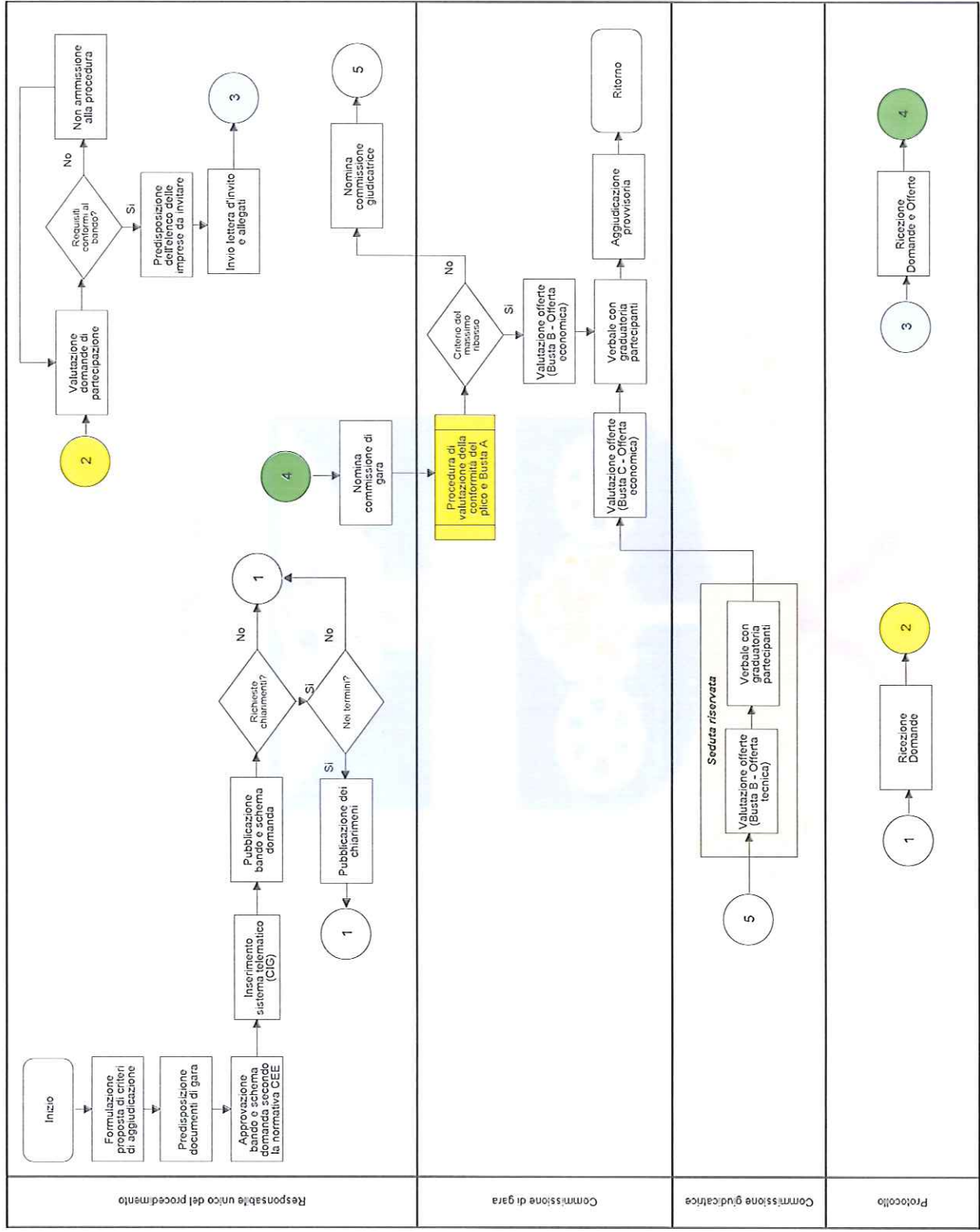
Processo - Appalto di servizi e forniture sopra soglia



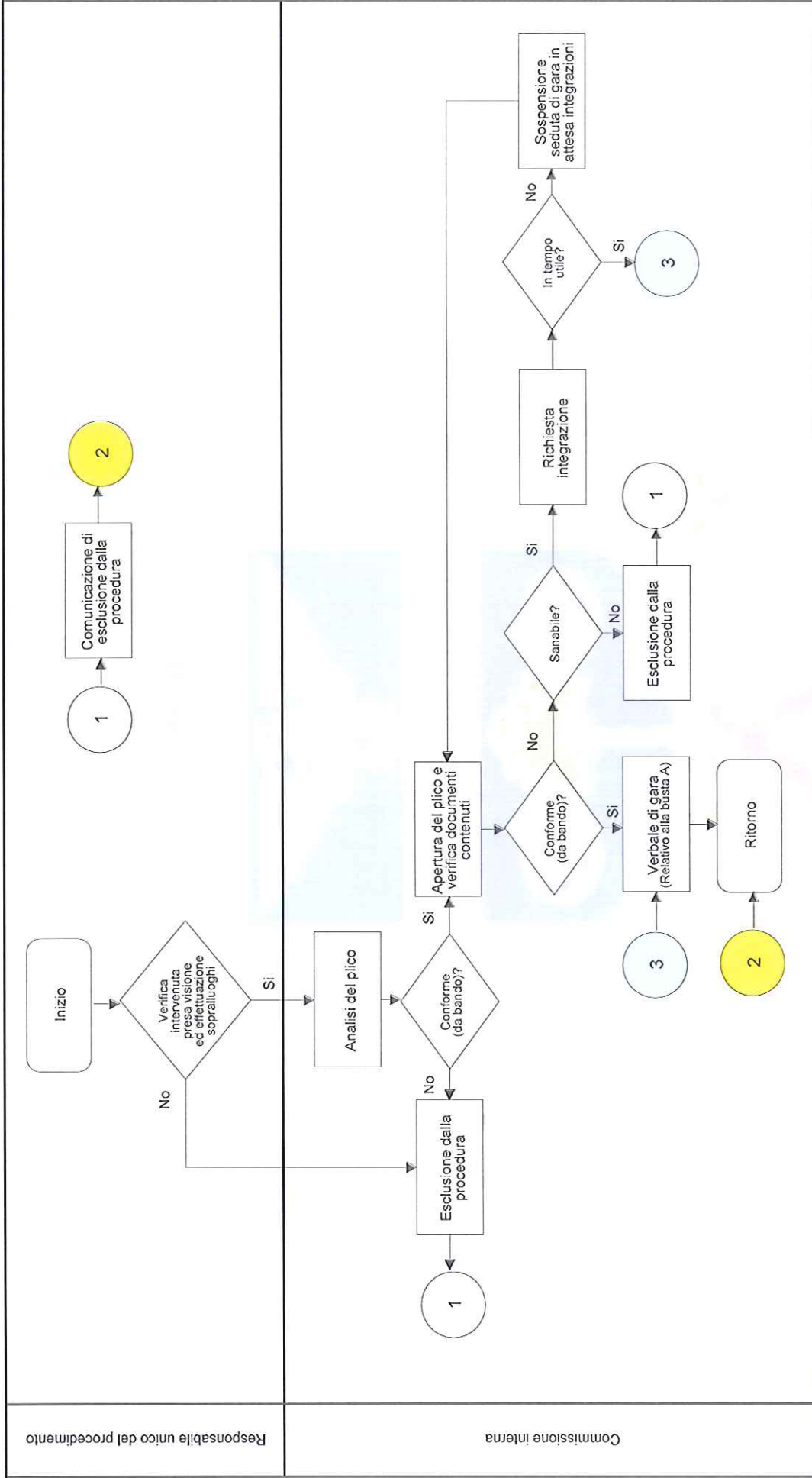
Sub - Processo - Appalto di servizi e forniture sopra soglia – Procedura aperta



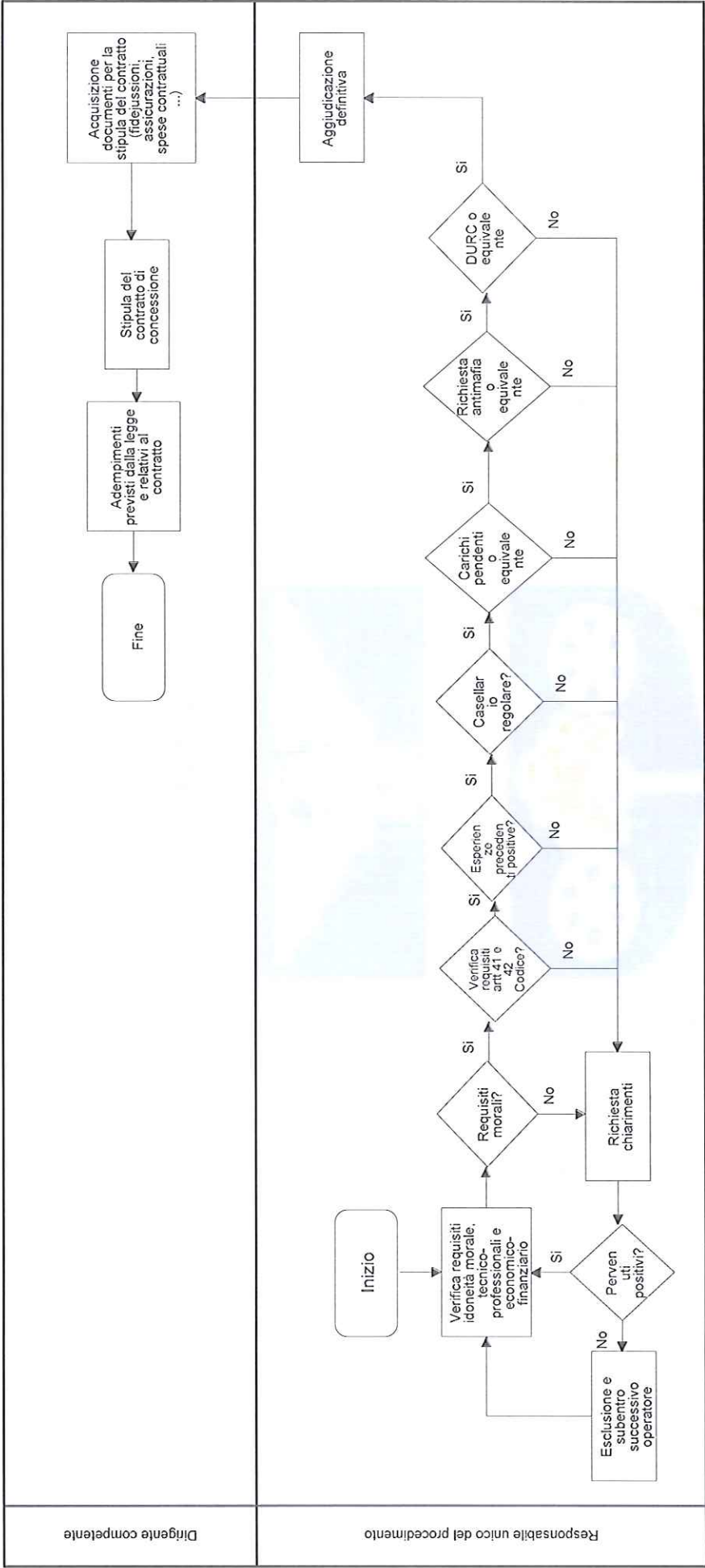
Sub - Processo - Appalto di servizi e forniture sopra soglia – Procedura ristretta



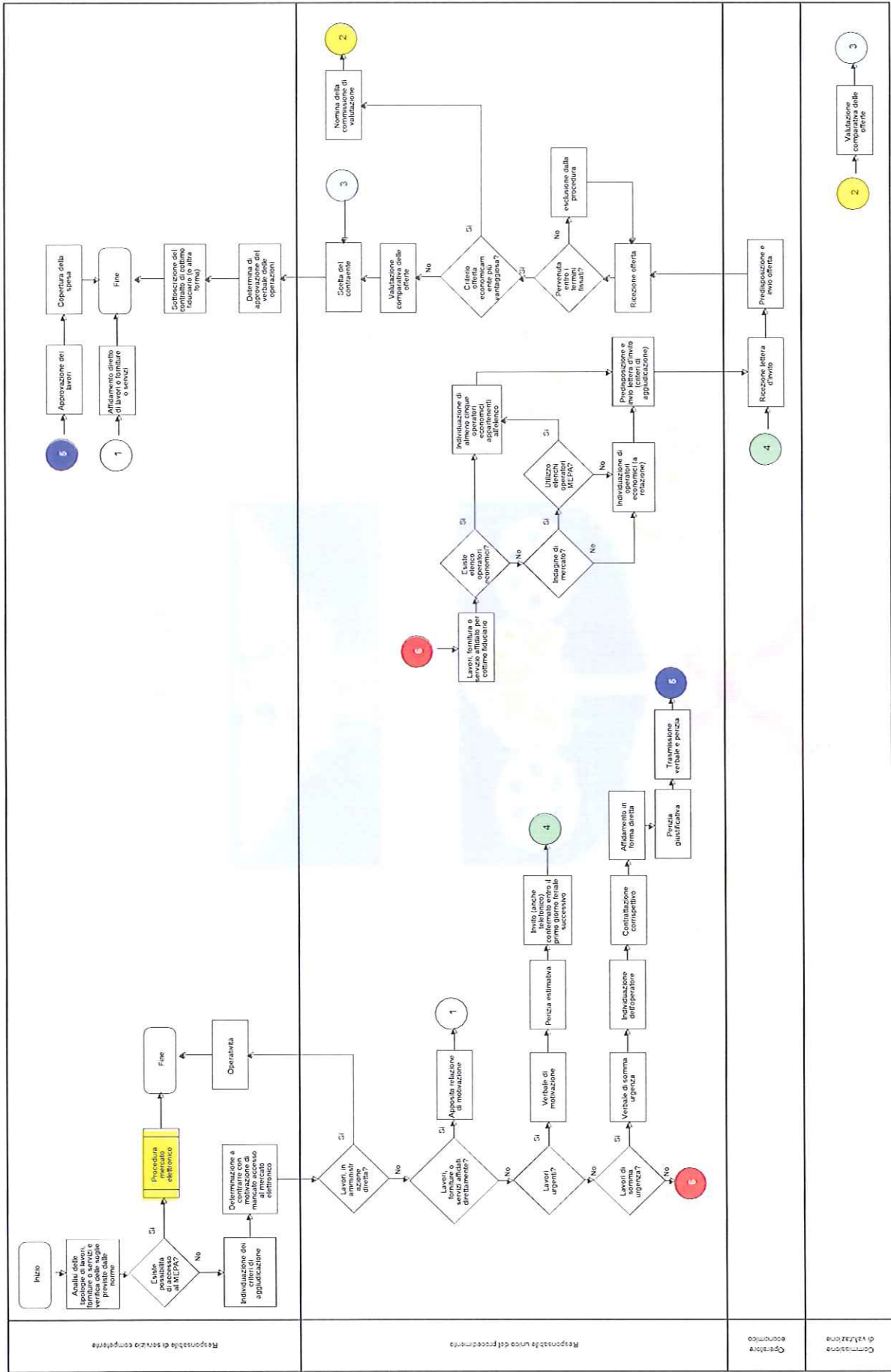
Sub - Processo - Appalto di servizi e forniture sopra soglia – Procedura di valutazione della conformità del plico e Busta A



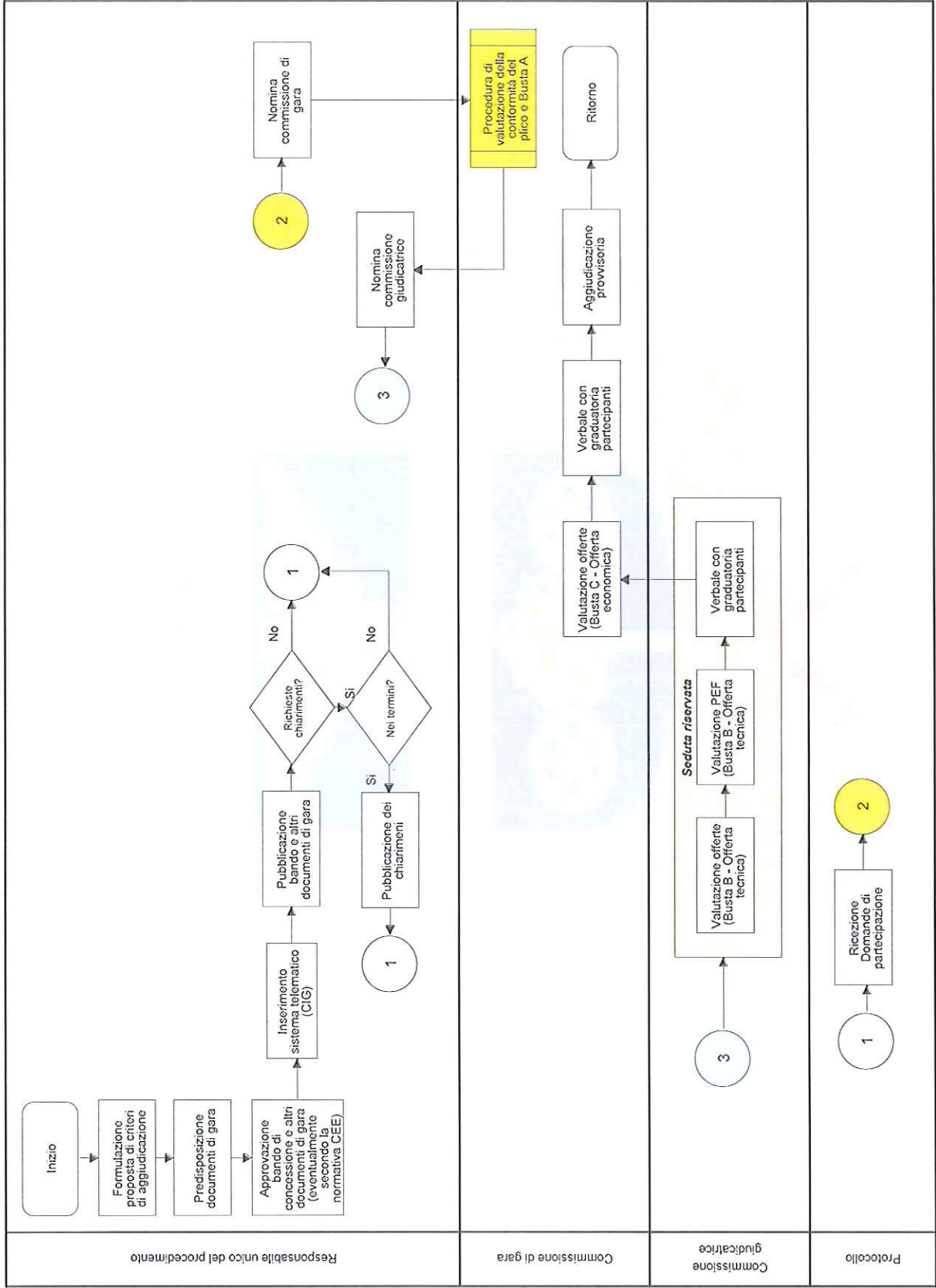
Sub - Processo - Appalto di servizi e forniture sopra soglia – Procedura verifiche post assegnazione e contratto



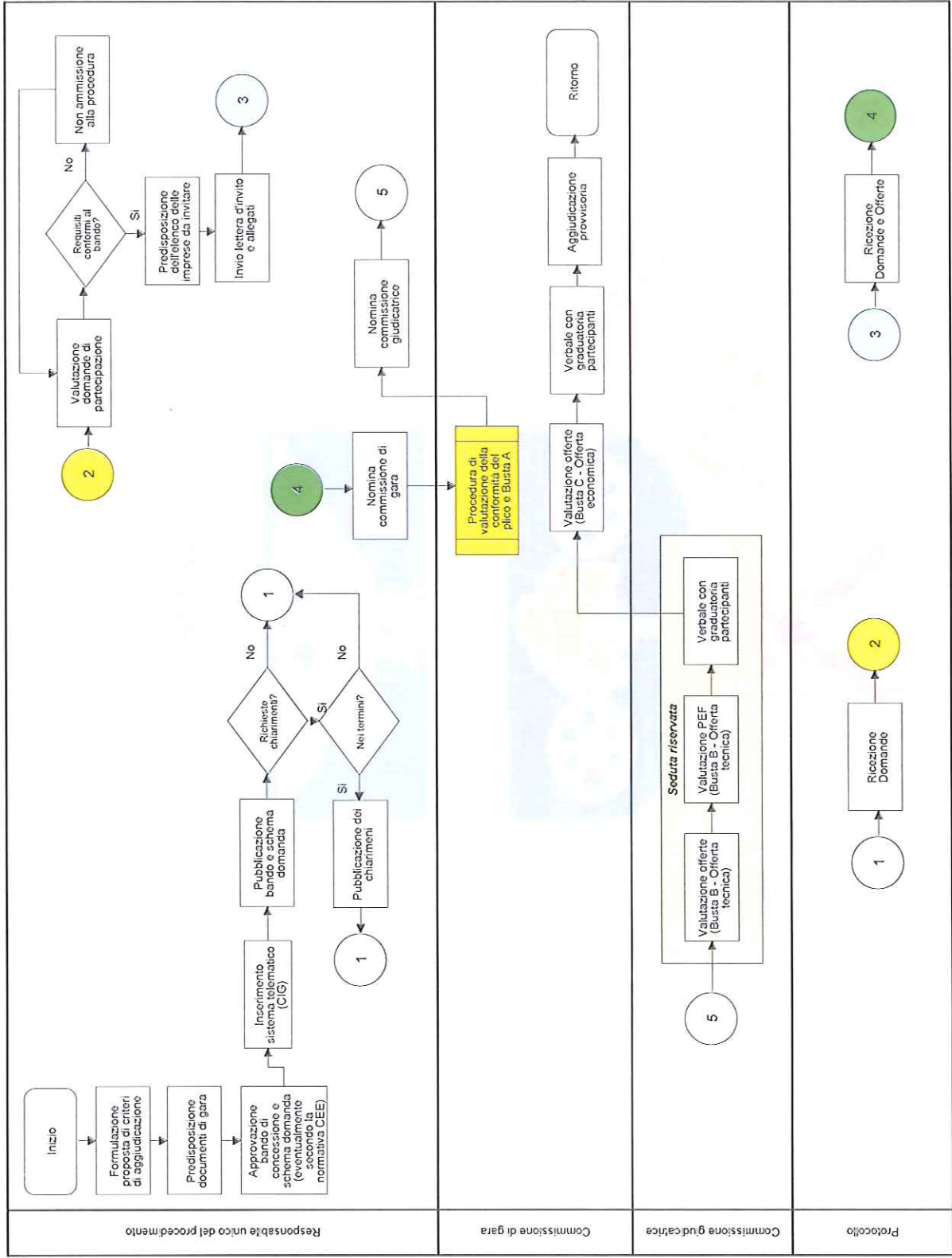
Processo - Concessione di lavori o servizi



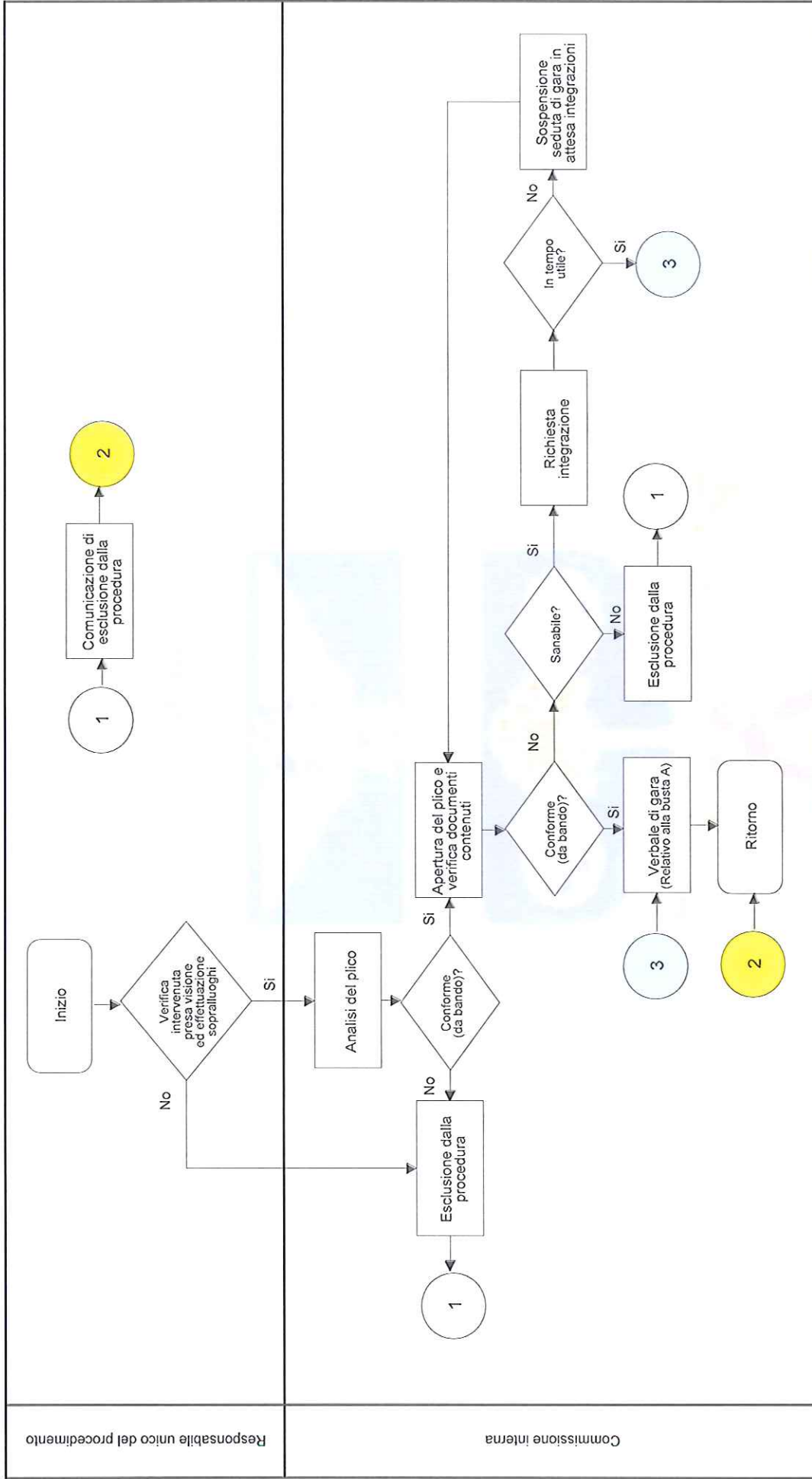
Sub - Processo - Concessione di lavori o servizi – Procedura aperta



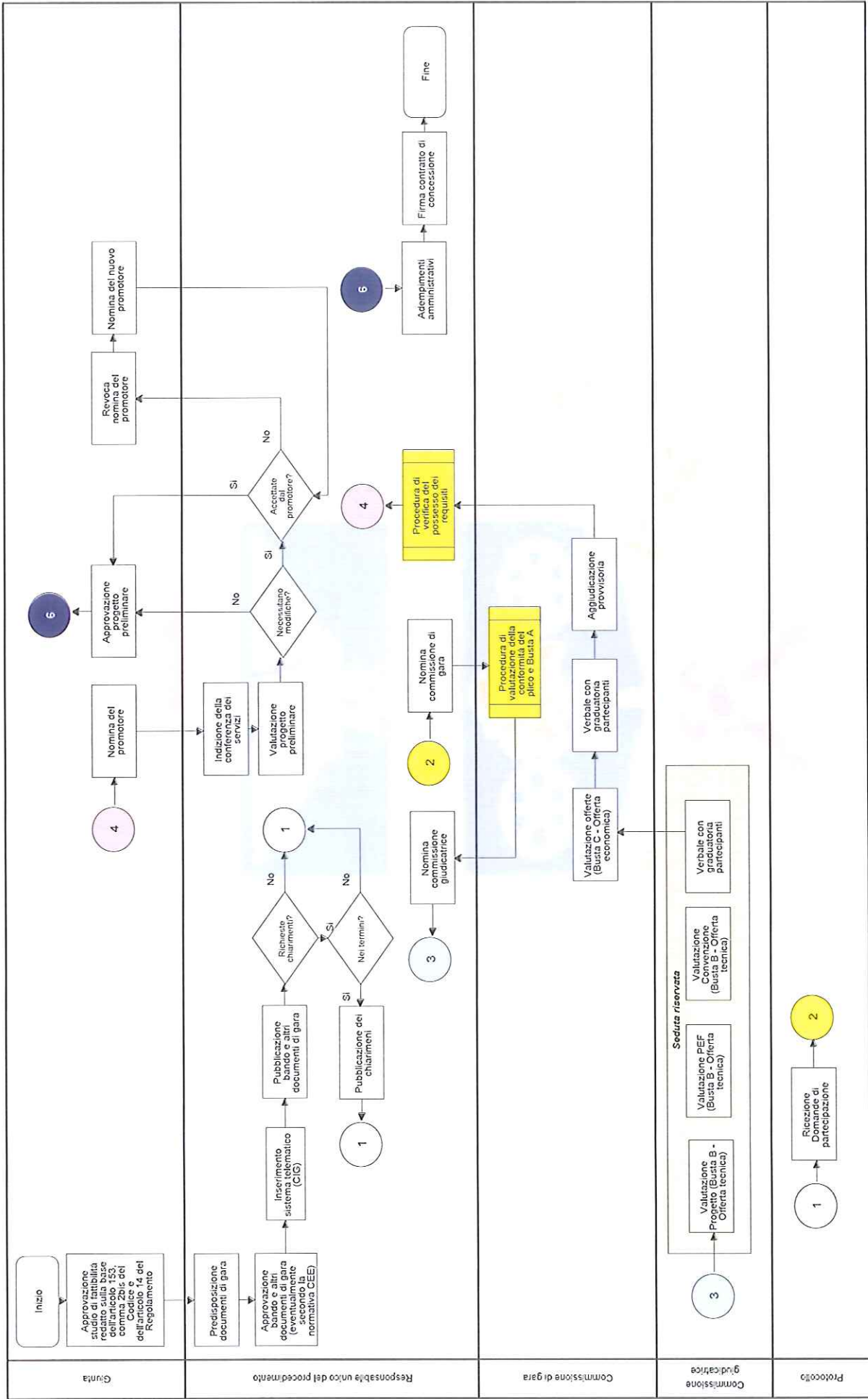
Sub - Processo - Concessione di lavori o servizi – Procedura ristretta



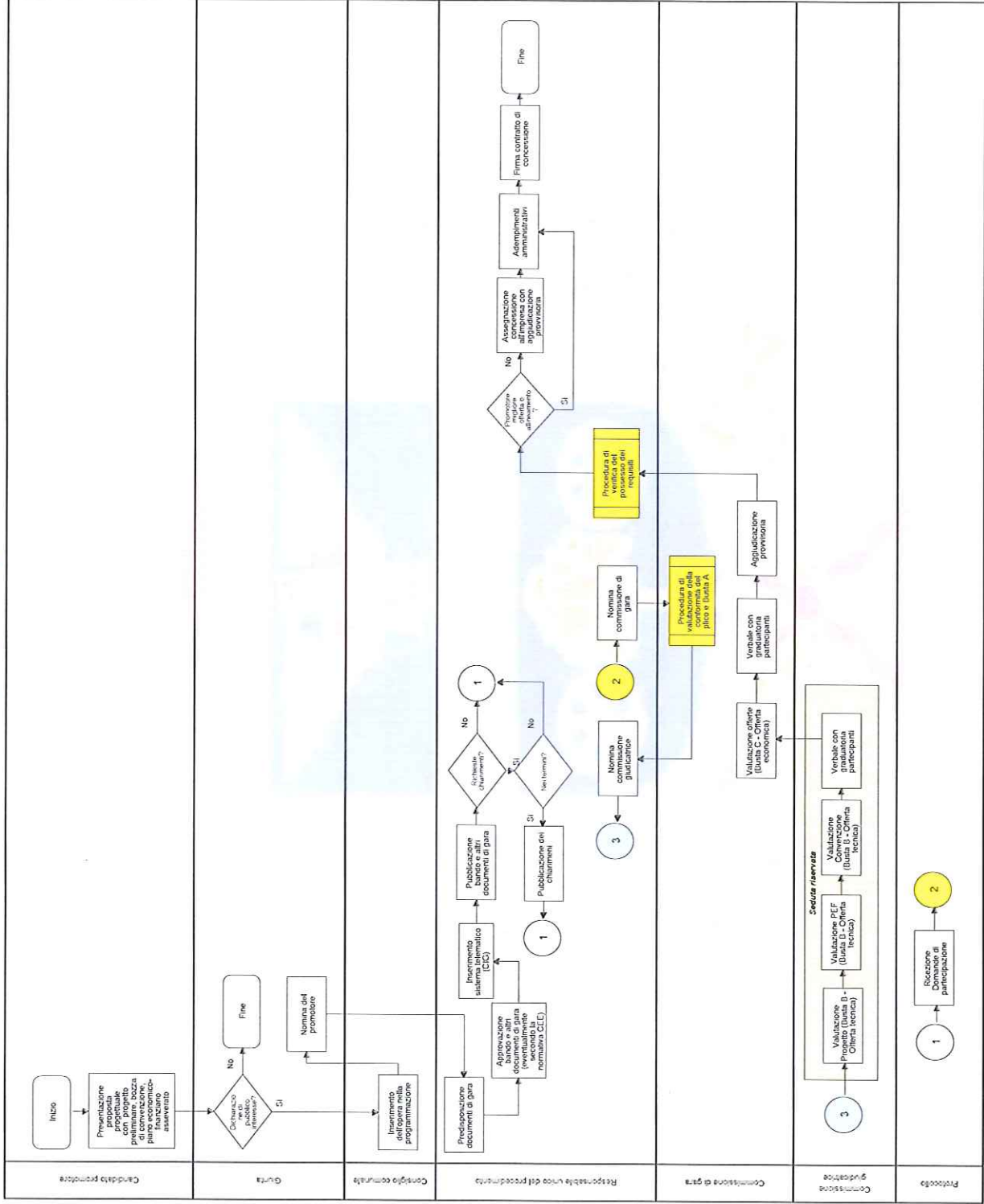
Sub - Processo - Concessione di lavori o servizi – Procedura di valutazione della conformità del plico e Busta A



Processo - Project financing – Gara unica semplificata



Processo - Project financing – Iniziativa privata



Registro dei Rischi 2014/2016

Appalti lavori sopra e sotto soglia

1

| Procedimento | Fase/ Sub-Procedimento | Descrizione rischio | Valutazione del rischio | | | Ponderazione totale | Misure di prevenzione |
|--------------|---|---|-------------------------|---------|----|--|-----------------------|
| | | | Probabilità | Impatto | | | |
| | Predisposizione documenti di gara | Definizione dei requisiti di accesso alla gara e, in particolare, dei requisiti tecnico-economici dei concorrenti al fine di favorire un'impresa | 3 | 3 | 9 | La fase di predisposizione dei requisiti deve essere effettuata in équipe formata da soggetti con preparazione professionale differenziata. | Org |
| | Valutazione offerte (Busta B - Offerta tecnica) | L'applicazione del criterio dell'offerta economicamente più vantaggiosa, può lasciare ampi elementi di discrezionalità di valutazione dei progetti tecnici. | 4 | 4 | 16 | L'approvazione di un regolamento per la disciplina dei contratti potrebbe specificare gli ambiti entro i quali possono operare i diversi criteri di valutazione delle offerte. | Org |
| | Nomina commissione giudicatrice | La composizione della commissione di valutazione delle offerte tecniche può essa stessa essere prodromica del rischio precedente. | 4 | 4 | 16 | Se i commissari sono "esterni" è conveniente che diventi prassi comune la richiesta di designazione da parte degli ordini, con la consuetudine della rotazione. Una policy interna può ulteriormente specificare le modalità. | Org |
| | Individuazione di almeno cinque operatori economici (a rotazione) | L'individuazione delle imprese da invitare può rappresentare un elemento di selezione <i>pilotata</i> della platea di riferimento. | 4 | 4 | 16 | L'istituzione dell'elenco degli operatori economici di riferimento. Anche in questo caso è opportuno applicare il criterio della rotazione. | Org |

Tabella 1 - Legenda

| | |
|-------|------------------------|
| Sigla | Tipologia di misura |
| Obb | Misura obbligatoria |
| Org | Misura organizzativa |
| Com | Misura comportamentale |
| Tra | Misura trasversale |

Registro dei Rischi

| 2.1 - AFFIDAMENTO LAVORI,SERVIZI E FORNITURE - PTCP 2018/2020 | Misure di prevenzione | | |
|---|---|---------------------|--|
| Processo | Descrizione rischio | Ponderazione totale | |
| AFFIDAMENTO APPALTI E ALTRE PRESTAZIONI DI SERVIZI SOPRA SOGLIA COMUNITARIA | Violazione della normativa in materia di concorrenza, trasparenza ed evidenza pubblica per favorire indebitamente alcuni concorrenti | Medio | Controlli interni- rispetto normativa di settore - adempimenti di pubblicità previsti dal d.lgs. 33/2013 - presenza di componenti esterni al settore nella commissione di gara - utilizzo centrale unica di committenza- rotazione del personale |
| ACQUISIZIONE DI BENI O SERVIZI IN ECONOMIA | Violazione delle norme in materia di gare pubbliche - affidamento di servizi e di forniture a società compiacenti - frazionamento piano acquisti, omesso ricorso al Mercato Elettronico | Medio | controlli interni- ricorso a MEPA , convenzioni CONSIP, piattaforma online della PA - adempimenti di pubblicità previsti dal d.lgs. 33/2013 - specifica motivazioni degli atti in caso di procedure negoziate dirette - rotazione dei fornitori |
| Affidamento appalti e altre prestazioni di servizi SOTTO SOGLIA COMUNITARIA | Violazione delle norme in materia di gare pubbliche - affidamento di servizi e di forniture a società compiacenti - frazionamento piano acquisti, omesso ricorso al Mercato Elettronico | Medio | Violazione delle norme in materia di gare pubbliche - affidamento di servizi e di forniture a società compiacenti - frazionamento piano acquisti, omesso ricorso al Mercato Elettronico |

TUTTI I RESPONSABILI E SEGRETARIO

TUTTI I RESPONSABILI E SEGRETARIO

TUTTI I RESPONSABILI E SEGRETARIO

| | | | | |
|---|---|-------|---|-----------------------------------|
| ATTIVITÀ CONNESSE A STIPULAZIONE DEI CONTRATTI | Mancato controllo irregolarità o mancanza DURC e antimafia. Stipula di incarico o concessione in assenza di determina o provvedimento idoneo , scelta tipologia di contratto (contratto pubblico o scrittura privata) volto a favorire il privato | Medio | controlli interni a campione | TUTTI I RESPONSABILI E SEGRETARIO |
| ATTIVITÀ CONNESSE ALLA GESTIONE DEI CONTRATTI (ES. VERIFICHE ESECUZIONE, LIQUIDAZIONI...) | Mancato controllo irregolarità o mancanza DURC e antimafia. Stipula di incarico o concessione in assenza di determina o provvedimento idoneo , scelta tipologia di contratto (contratto pubblico o scrittura privata) volto a favorire il privato | Medio | controlli interni a campione - | TUTTI I RESPONSABILI E SEGRETARIO |
| GESTIONE DEGLI AFFIDAMENTI IN HOUSE E ALLA GESTIONE DEI CONTRATTI DI SERVIZIO | Violazione normativa ed omissione controlli | Medio | Relazione Ex Art. 34, Comma 20 E 21 Del D.L. 179/2012 convertito In L.221/2012 / controlli interni check-list su esecuzione contratto | TUTTI I RESPONSABILI E SEGRETARIO |